



PERSPECTIVAS AGROCLIMÁTICAS

INFORME DE PERSPECTIVAS AGROCLIMÁTICAS SEMANAL

10 DE DICIEMBRE DE 2020



BOLSA DE CEREALES
bolsadecereales.com.ar

Av. Corrientes 123 | C1043AAB – CABA - Tel.: +54 11 4515-8200/8300
ISSN 2591-443X





SÍNTESIS DEL PRONÓSTICO

ARG

PERSPECTIVA AGROCLIMÁTICA PARA ARGENTINA

10 DE DICIEMBRE DE 2020

TEMPERATURAS ELEVADAS, ACOMPAÑADAS POR PRECIPITACIONES DE VARIADA INTENSIDAD, CON SU FOCO SOBRE EL NORDESTE DE LA REGIÓN DEL CHACO, EL SUDESTE DEL PARAGUAY Y EL NORTE DE LA MESOPOTAMIA, FINALIZANDO CON UN DESCENSO TÉRMICO

Al comienzo de la perspectiva continuará la entrada de vientos del trópico, iniciada en la etapa anterior, manteniendo temperaturas elevadas en la mayor parte del área agrícola. Paralelamente, se producirán precipitaciones de variada intensidad con su foco sobre el norte de la Región del Chaco, el este del Paraguay y el norte de la Mesopotamia, mientras la mayor parte del resto del área agrícola observará registros moderados a escasos. Hacia el final de la perspectiva, los vientos polares avanzarán sobre la mayor parte del área agrícola, provocando un moderado descenso térmico tardío.



BRA

PERSPECTIVA AGROCLIMÁTICA PARA BRASIL

10 DE DICIEMBRE DE 2020

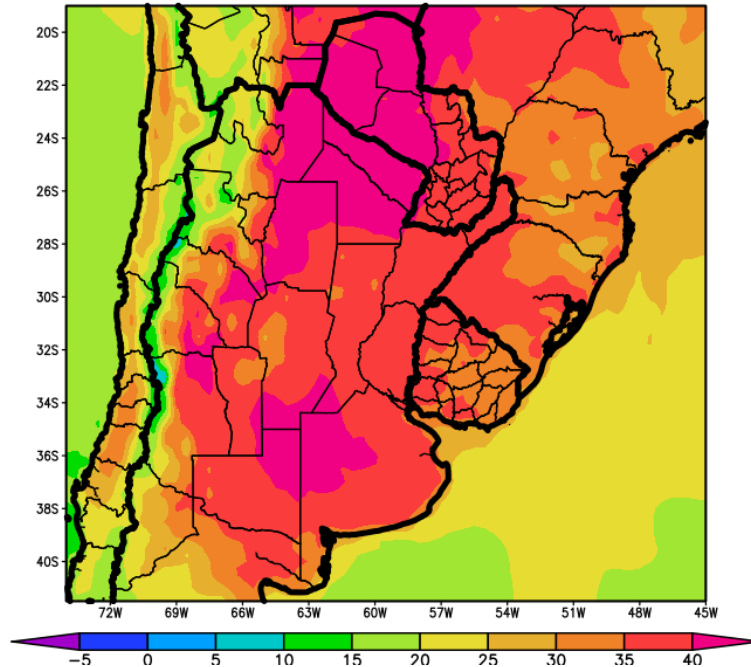
CALOR, ACOMPAÑADO POR PRECIPITACIONES DE VARIADA INTENSIDAD, TERMINANDO CON UN MODERADO DESCENSO TÉRMICO

Al comienzo de la perspectiva, continuarán soplando los vientos del trópico, que hicieron su entrada en la etapa anterior, provocando temperaturas elevadas en la mayor parte del área agrícola brasileña. Paralelamente, se producirán precipitaciones en la mayor parte del área agrícola del Brasil, con su foco sobre el centro del Brasil. Sólo el Nordeste y partes del sur recibirán valores moderados a escasos. La perspectiva finalizará con la entrada de vientos del sur, causando un moderado descenso térmico sobre el sur, al mismo tiempo que el Litoral Atlántico recibirá vientos marinos, mientras el resto del Brasil seguirá bajo la influencia de los vientos del trópico.





Perspectiva Climática del 10 al 16 de Diciembre de 2020
Temperatura Maxima (Grados Centigrados)

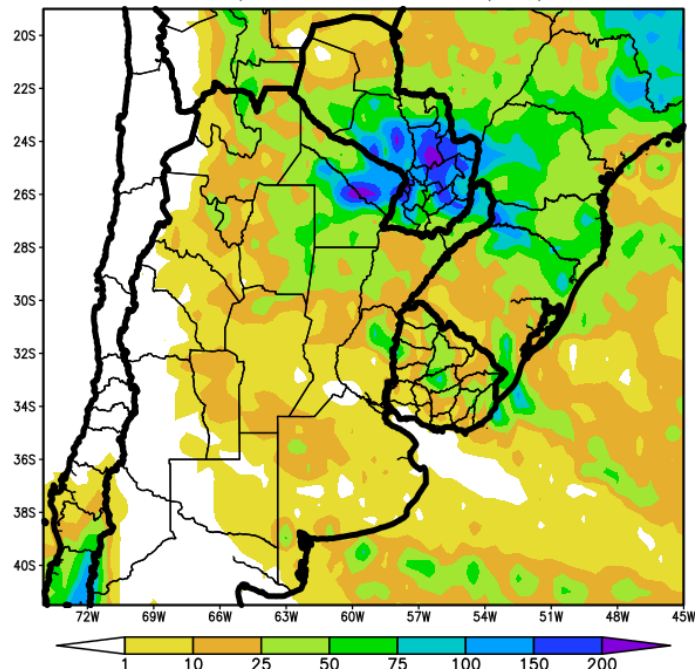


Al comienzo de la primera etapa de la perspectiva continuará la entrada de vientos del trópico, iniciada en la etapa anterior, manteniendo temperaturas elevadas en la mayor parte del área agrícola.

- El este del NOA, el sur de la Región del Chaco, la Mesopotamia, gran parte de Cuyo, la mayor parte de la Región Pampeana, el sudeste del Paraguay y el oeste y sur del Uruguay registrarán temperaturas máximas por encima de 35°C, con amplios focos con temperaturas superiores a 40°C y focos con valores inferiores.
- El centro del NOA, el centro de Cuyo, el este y el sur de la Provincia de Buenos Aires y la mayor parte del Uruguay observarán temperaturas máximas entre 30 y 35°C.
- Solo el centro-oeste del NOA y el centro-oeste de Cuyo observarán temperaturas máximas entre 25 y 30°C.
- El oeste del NOA y el oeste de Cuyo observarán temperaturas máximas inferiores a 25°C, con focos con valores inferiores.



Perspectiva Climática del 10 al 16 de Diciembre de 2020
Precipitación Acumulada (mm)

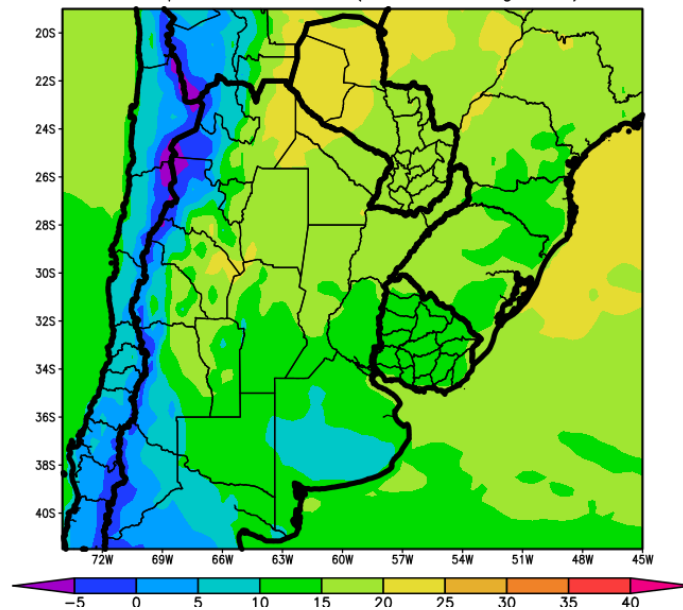


Paralelamente, se producirán precipitaciones de variada intensidad con su foco sobre el norte de la Región del Chaco, el este del Paraguay y el norte de la Mesopotamia, mientras la mayor parte del resto del área agrícola observará registros moderados a escasos.

- La mayor parte del NOA, la Región del Chaco, la mayor parte de la Mesopotamia, gran parte de Santa Fe, el norte de Córdoba, la mayor parte del Paraguay y gran parte del Uruguay observarán precipitaciones moderadas a muy abundantes (10 a 75 mm). Observándose focos de tormenta con precipitaciones superiores a 150 mm que se ubicarán sobre el sudeste del Paraguay y el centro de la Región del Chaco.
- El oeste y el sur del NOA, gran parte de Cuyo, la mayor parte de la Región Pampeana, el noroeste del Paraguay y el sudoeste del Uruguay recibirá precipitaciones escasas (menos de 10mm) con focos con valores moderados y otros abundantes



Perspectiva Climática del 10 al 16 de Diciembre de 2020
Temperatura Mínima (Grados Centígrados)



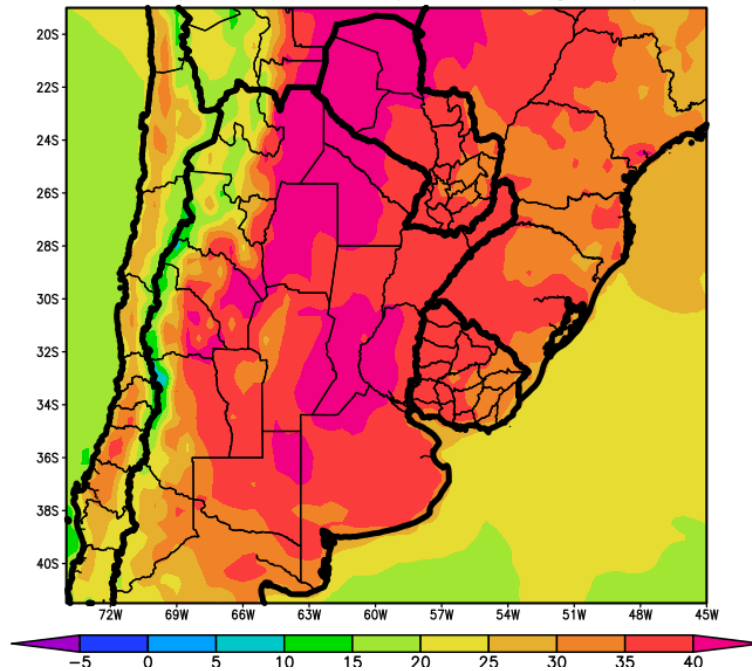
Hacia el final de la primera etapa de la perspectiva, los vientos polares avanzarán sobre la mayor parte del área agrícola, provocando un moderado descenso térmico tardío.

- El este del NOA, la mayor parte de la Región del Chaco, el norte y el centro de la Mesopotamia, el centro de Cuyo, el norte de Córdoba, la mayor parte de Santa Fe, gran parte del Paraguay y el noroeste del Uruguay observarán temperaturas mínimas superiores a 15°C, con un foco con valores superiores a 20°C y focos con valores inferiores.
- El centro del NOA, la mayor parte de Cuyo, gran parte de la Región Pampeana y la mayor parte del Uruguay observarán temperaturas mínimas entre 10 y 15 °C, con focos con valores inferiores.
- El oeste del NOA, el oeste de Cuyo y la mayor parte de la Provincia de Buenos Aires registrarán mínimas por debajo de 10°C, con heladas localizadas y focos con valores inferiores hacia las zonas serranas.





Perspectiva Climática del 17 al 23 de Diciembre de 2020
Temperatura Maxima (Grados Centigrados)



CALOR, ACOMPAÑADO POR PRECIPITACIONES DE VARIADA INTENSIDAD, CUBRIENDO EL ÁREA AGRÍCOLA EN FORMA MUY DESPAREJA, FINALIZANDO CON UN MODERADO DESCENSO TÉRMICO.

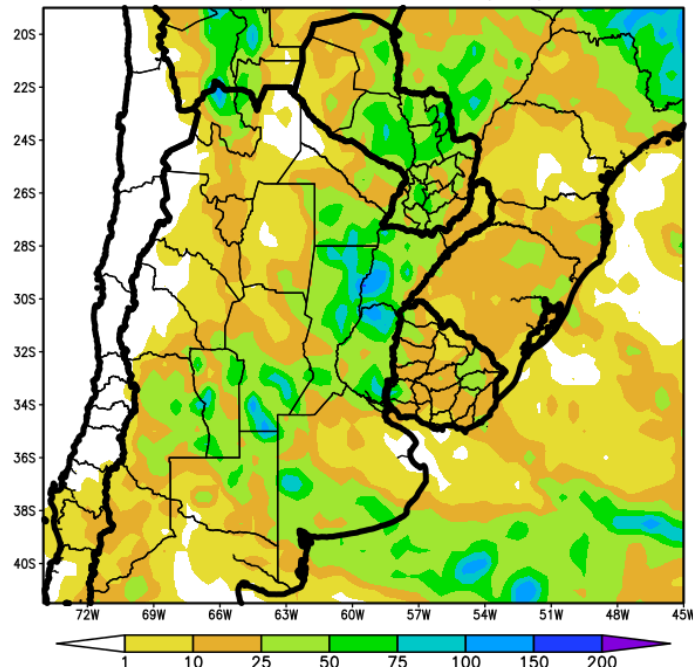
Al comienzo de la segunda etapa de la perspectiva, retornarán los vientos del trópico, produciendo varios días de tiempo caluroso en la mayor parte del área agrícola.

- El este del NOA, el este de la Región del Chaco, la mayor parte de la Mesopotamia, el norte de Santa Fe, el este de Cuyo, la mayor parte de la Región Pampeana, gran parte del Paraguay y la mayor parte del Uruguay observarán temperaturas máximas superiores a 35°C, con amplios focos de más de 40°C y otros focos con valores inferiores.
- El centro del NOA, el centro de Cuyo, el oeste de La Pampa y el este del Uruguay observarán temperaturas máximas entre 30 y 35°C, con focos con valores inferiores.
- Sólo el centro-oeste del NOA y el centro-oeste de Cuyo, observarán temperaturas máximas inferiores a 30°C, con focos con valores inferiores hacia las zonas serranas.





Perspectiva Climática del 17 al 23 de Diciembre de 2020
Precipitación Acumulada (mm)



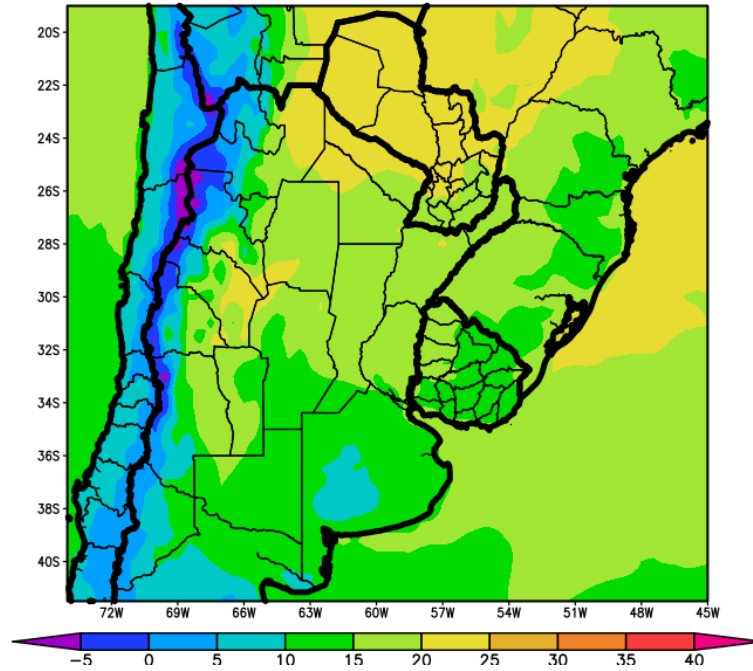
Paralelamente, se producirán precipitaciones de variada intensidad, desde escasas hasta muy abundantes, cubriendo el área agrícola en forma muy despareja.

- El noroeste del NOA, la mayor parte de la Región del Chaco, gran parte del Paraguay, la mayor parte de Cuyo, gran parte de la Mesopotamia, la mayor parte de la Región Pampeana y gran parte del Uruguay observará precipitaciones moderadas a abundantes (10 a 75 mm).
- El resto del área agrícola recibirá precipitaciones escasas (menos de 10 mm) con focos de valores moderados.





Perspectiva Climática del 17 al 23 de Diciembre de 2020
Temperatura Mínima (Grados Centígrados)

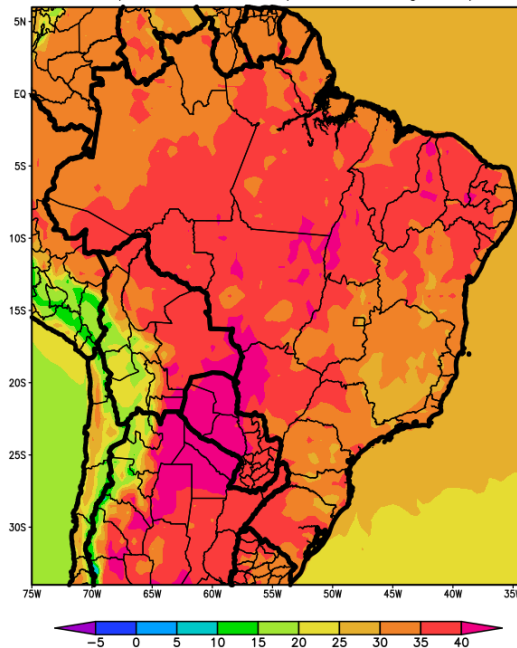


Finalmente, se producirá una entrada de vientos del, sur, avanzando sobre el sur y el centro del área agrícola, con riesgo de heladas en las serranías bonaerenses, el oeste de Cuyo y el NOA, pero sin alcanzar a centro-norte de La Argentina y el Paraguay.

- El este del NOA, el sudeste del Paraguay, la mayor parte de la Región del Chaco, la Mesopotamia, el norte de Córdoba, gran parte de Cuyo y el oeste del Uruguay observarán temperaturas mínimas superiores a 15 °C con focos de registros superiores y otros menores.
- El centro del NOA, el centro y el este de Cuyo, la mayor parte de la Región Pampeana y gran parte del Uruguay observarán temperaturas mínimas entre 10 y 15 °C.
- El oeste del NOA, el oeste de Cuyo y las serranías de Buenos Aires observará temperaturas mínimas por debajo de 10 °C con riesgo de heladas localizadas hacia el oeste.



Perspectiva Climática del 10 al 16 de Diciembre de 2020
Temperatura Maxima (Grados Centigrados)



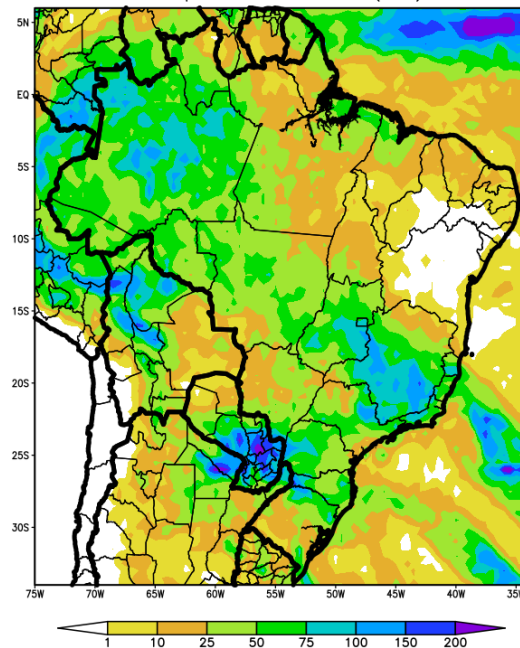
Al comienzo de la perspectiva, continuarán soplando los vientos del trópico, que hicieron su entrada en la etapa anterior, provocando temperaturas elevadas en la mayor parte del área agrícola brasileña.

- La mayor parte del área agrícola brasileña observará temperaturas máximas superiores a 35°C, con focos con valores superiores a 40° que se ubicarán sobre la mayor parte del interior del país y otros focos con valores inferiores.
- La mayor parte de los Estados de Bahía, Goiás, Sao Paulo, Paraná, Santa Catarina y el norte y el sudeste de Río Grande do Sul observarán temperaturas máximas entre 30 y 35°C, con focos con valores superiores y otros inferiores.
- El sur de Bahía, el sudeste de Santa Catarina y el nordeste de Río Grande do Sul observarán temperaturas máximas inferiores a 30°C..





Perspectiva Climática del 10 al 16 de Diciembre de 2020
Precipitación Acumulada (mm)

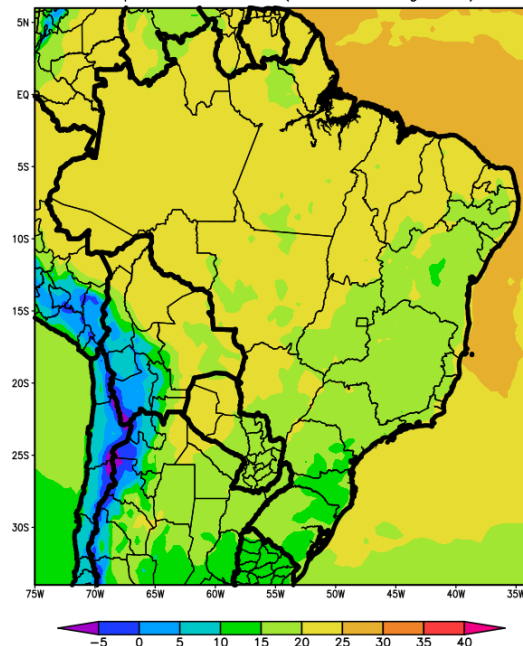


Paralelamente, se producirán precipitaciones en la mayor parte del área agrícola del Brasil, con su foco sobre el centro del Brasil. Sólo el Nordeste y partes del sur recibirán valores moderados a escasos.

- La mayor parte del área agrícola del Brasil recibirá precipitaciones moderadas a muy abundantes (10 a 75 mm), con varios focos de tormentas con precipitaciones mayores a 100 mm, que se ubicarán sobre este y el oeste de Minas Gerais y el norte de Sao Paulo.
- Sólo la Región Nordeste y el sur de Río Grande do Sul observará precipitaciones escasas (menos de 10 mm).



Perspectiva Climática del 10 al 16 de Diciembre de 2020
 Temperatura Mínima (Grados Centígrados)



La perspectiva finalizará con la entrada de vientos del sur, causando un moderado descenso térmico sobre el sur, al mismo tiempo que el Litoral Atlántico recibirá vientos marinos, mientras el resto del Brasil seguirá bajo la influencia de los vientos del trópico.

- La mayor parte de norte y el centro-oeste del área agrícola brasilera observará temperaturas mínimas superiores a 20°C, con focos de registros menores
- La mayor parte de los Estados de Bahía, Goiás, Mina Gerais, Sao Paulo, Paraná, Río Grande Do Sul y el sur de Mato Grosso do Sul observarán temperaturas mínimas entre 15 y 20°C, con focos con valores inferiores.
- El sudeste de Paraná, la mayor parte de Santa Catarina y el nordeste y el sudeste de Río Grande do Sul observará temperaturas mínimas por debajo de 15°C

