



ICOM

INFORME DE COMERCIALIZACIÓN

Informe Semanal

28 - 11 - 2022

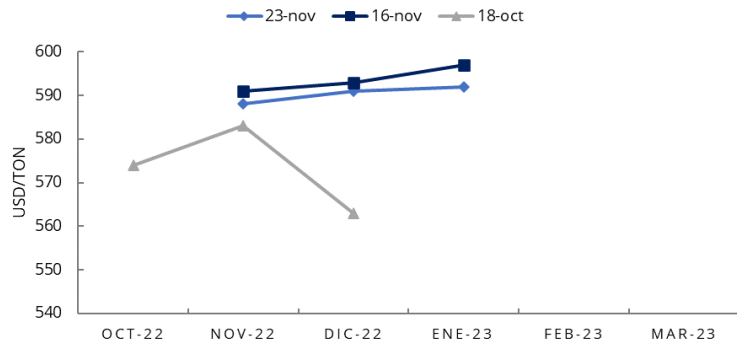


Instituto de Estudios
Económicos

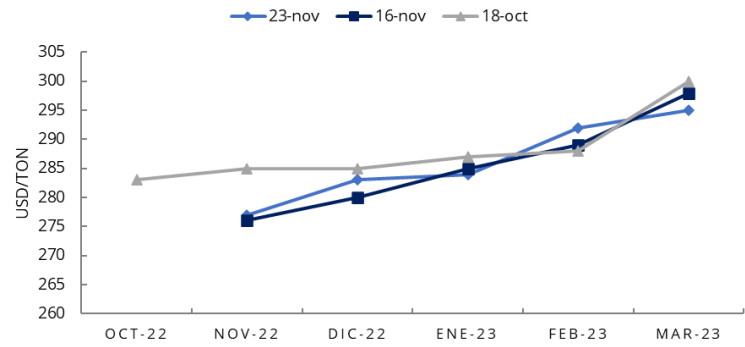
COTIZACIONES

Curvas de precios FOB Bolsa de Cereales

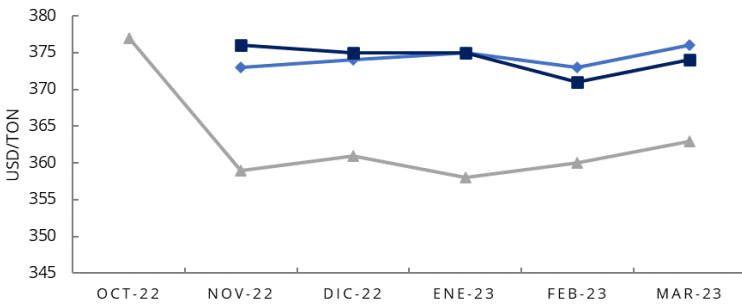
Soja



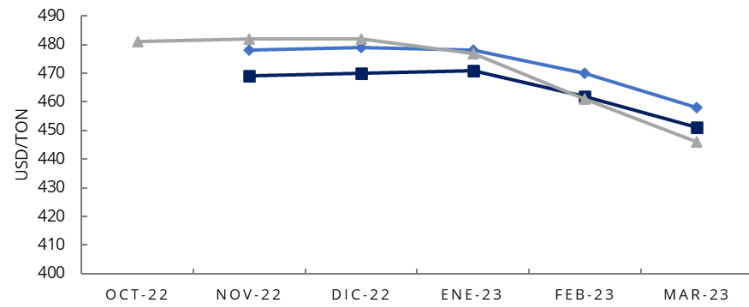
Maíz



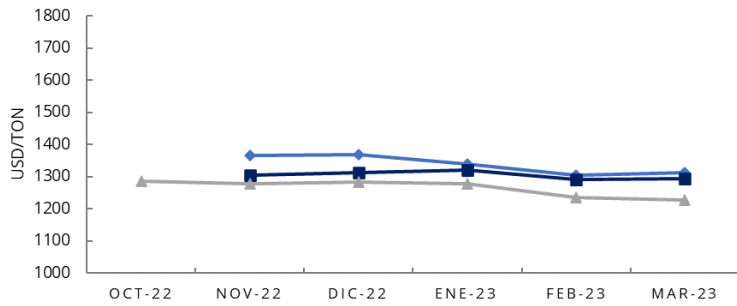
Trigo



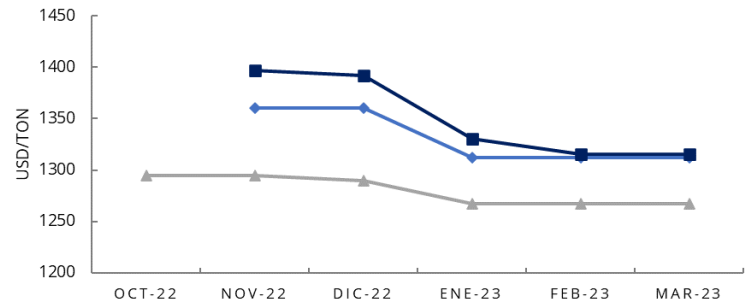
Harina de soja



Aceite de soja



Aceite de girasol



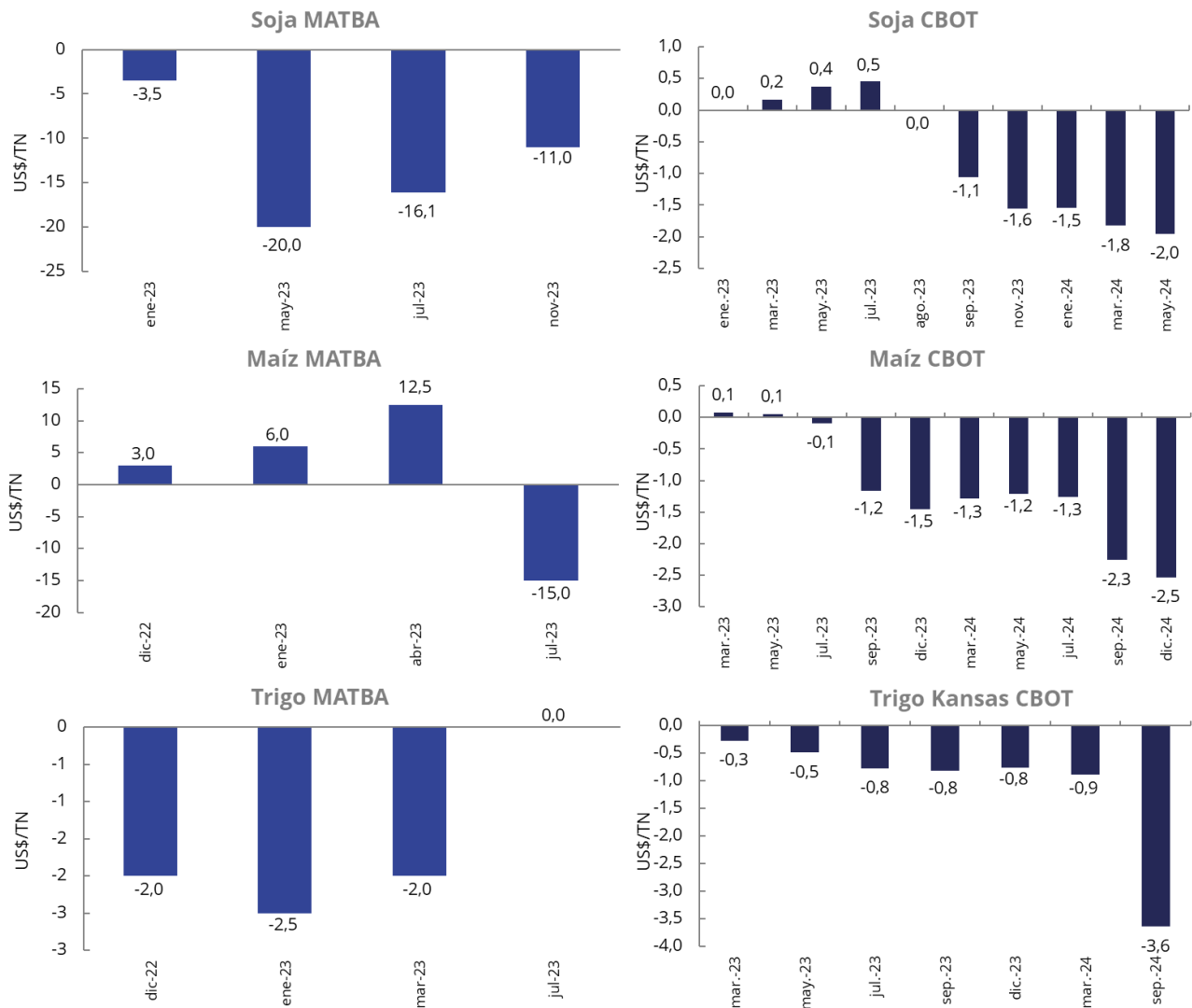
Fuente: Bolsa de Cereales

Precios primera posición futuros

USD / TN	Trigo			Maíz			Soja		
	Fecha	Matba	Kansas	Dif %	Matba	CBOT	Dif %	Matba	CBOT
21/11/2022	357,0	343,3	4,0%	244,0	259,6	-6,0%	399,0	527,9	-24,4%
22/11/2022	349,0	340,0	2,6%	240,0	258,5	-7,2%	413,0	525,3	-21,4%
23/11/2022	349,0	341,8	2,1%	240,0	261,1	-8,1%	417,0	527,6	-21,0%
24/11/2022	347,0	341,8	1,5%	248,0	261,1	-5,0%	392,4	527,6	-25,6%
25/11/2022	348,0	338,8	2,7%	250,0	263,0	-4,9%	373,0	527,7	-29,3%

Fuente: CME y MATBA.

Diferencias respecto a disponibles y primera posición



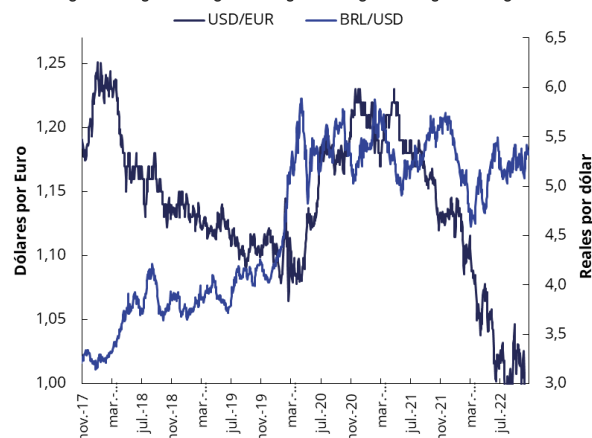
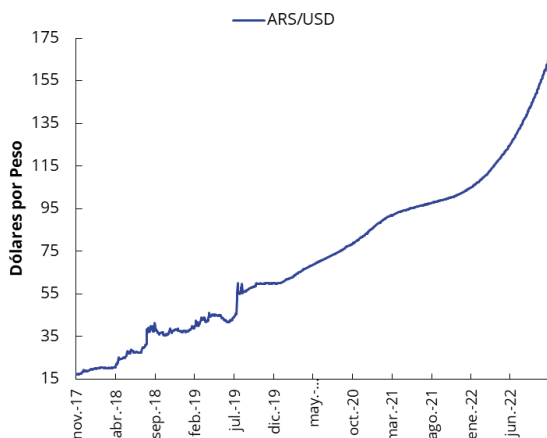
Nota: Disponible Matba. Primera Posición CBOT

Fuente: Reuters, Matba.

INDICADORES DE REFERENCIA

Monedas y petróleo

	25/11/2022	18/11/2022	Variación
EUR/USD	0,96	0,97	-0,4%
USD/BRL	5,32	5,42	-1,9%
WTI/USD	76,5	80,1	-4,5%
USD/ARS	165,2	162,8	1,5%



COMERCIALIZACIÓN

Compras del sector exportador e industrial

Compras del sector exportador

Campaña	Total comprado		Total a fijar		Total fijado	
	21/22	22/23	21/22	22/23	21/22	22/23
Trigo (Dic-Nov)	18.040	5.375	3.244	2.409	1.675	251
Maíz (Mar-Feb)	37.831	6.256	10.143	3.811	4.578	89
Sorgo (Mar-Feb)	1.315	9	86	-	56	-
Cebada cervecera (Dic-Nov)	1.432	98	23	2	20	1
Cebada forrajera (Dic-Nov)	2.595	626	41	22	27	2
Soja (Abr-Mar)	7.283	239	548	87	130	-
Girasol (Ene-Dic)	143	28	9	23	3	-

Compras de la industria

Campaña	Total comprado		Total a fijar		Total fijado	
	21/22	22/23	21/22	22/23	21/22	22/23
Trigo Pan	4.761	334	1.148	92	1.068	20
Soja	24.660	1.747	12.290	1.252	8.288	31
Girasol	2.680	71	383	23	240	0
Cebada cervecera	1.276	181	216	96	181	14
Maíz	3.850	52	1.001	40	370	1
Sorgo	18	-	-	-	-	-

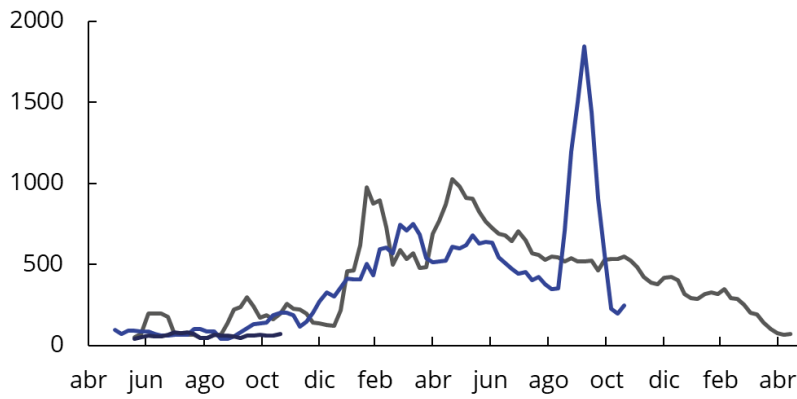
Datos al 16/11/2022 en miles de toneladas.

Fuente: DMA – MinAgri.

Compras del sector exportador e industrial

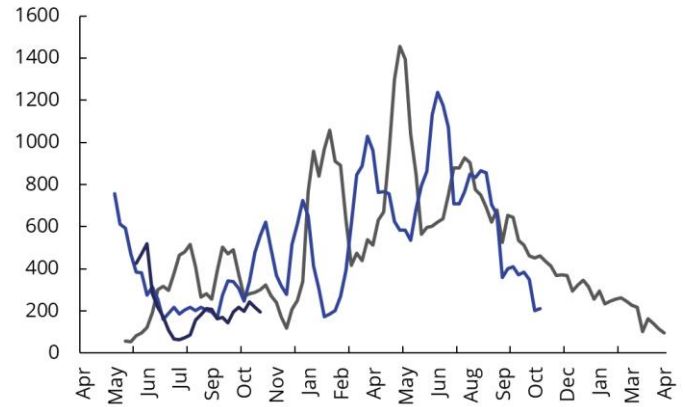
Soja

— 20/21 — 21/22 — 22/23



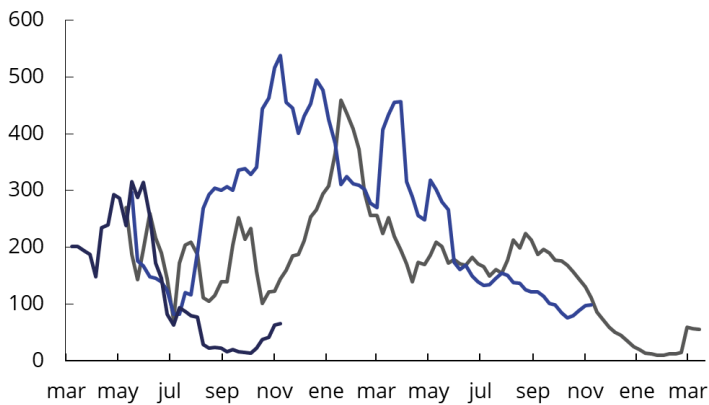
Maíz

— 20/21 — 21/22 — 22/23



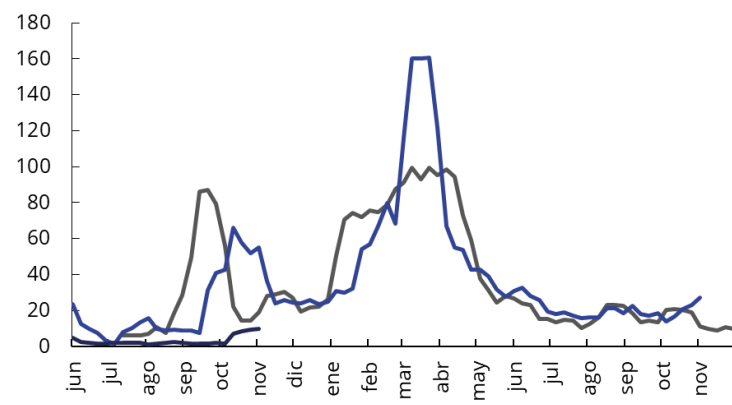
Trigo

— 20/21 — 21/22 — 22/23



Girasol

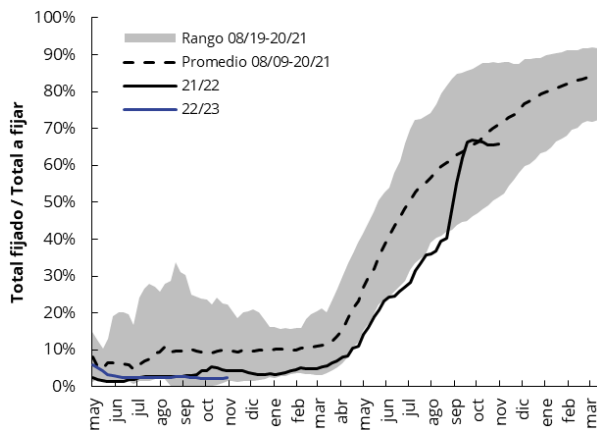
— 20/21 — 21/22 — 22/23



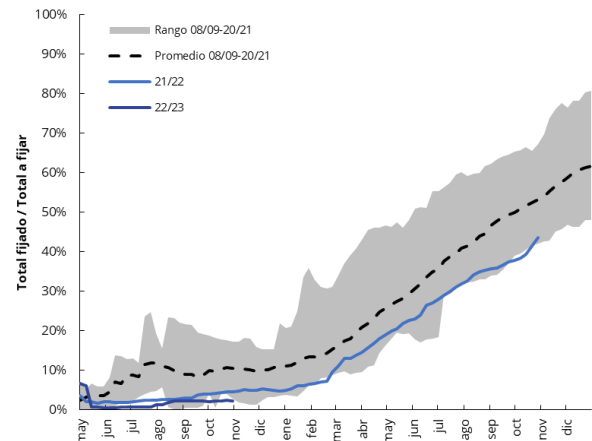
Fuente: DMA – MinAgri. Promedio cuatro semanas móviles

Operaciones con precio fijado sobre total a fijar

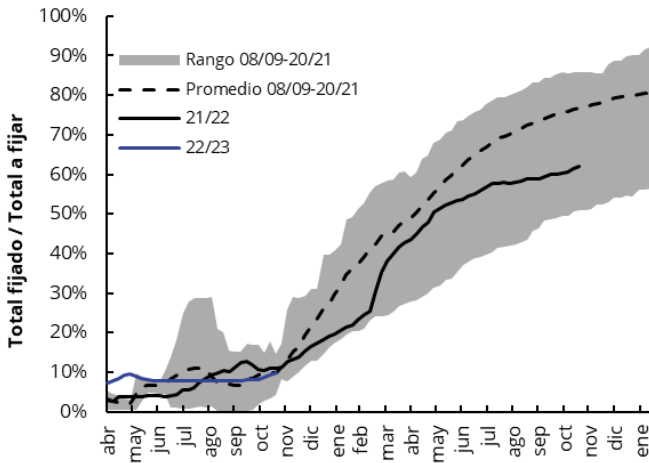
Soja



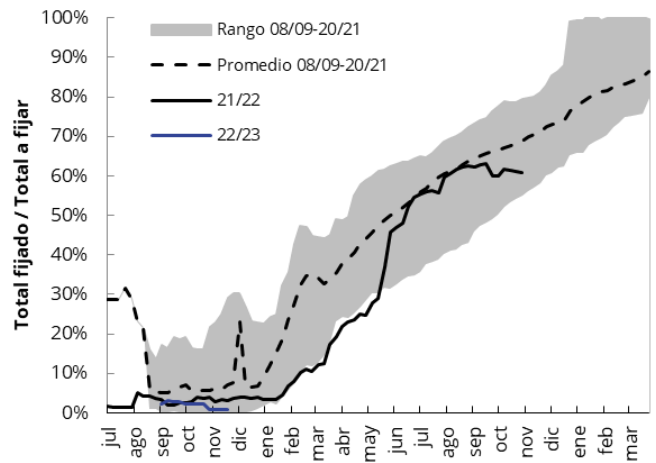
Maíz



Trigo



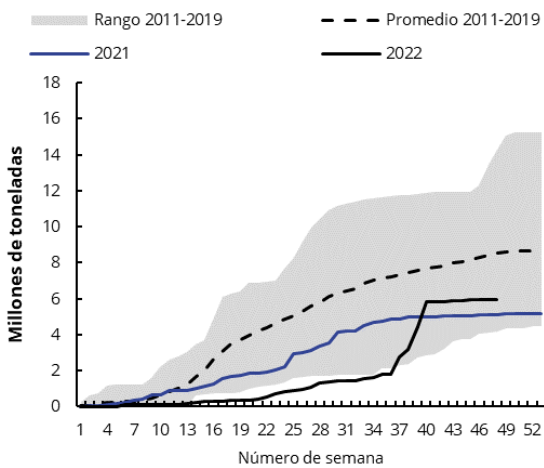
Girasol



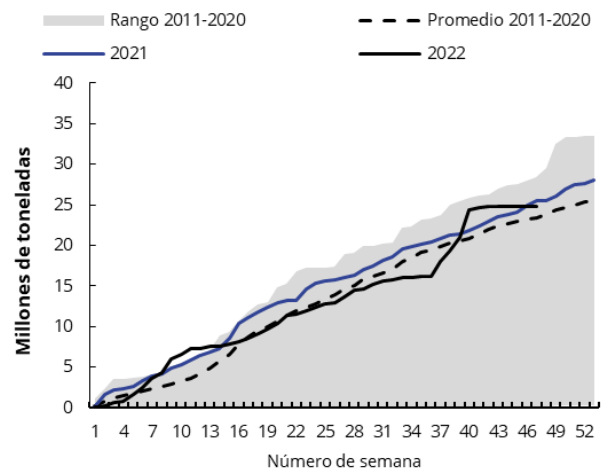
Fuente: DMA - MinAgri.

Declaraciones de exportación

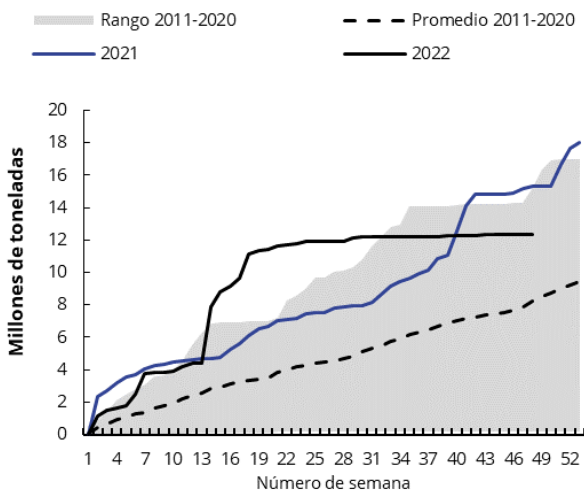
Soja



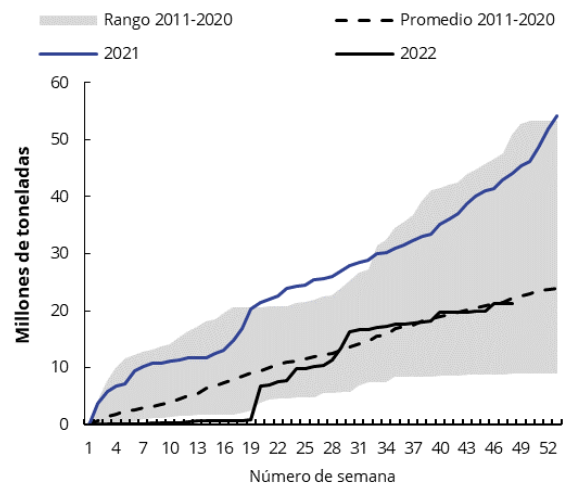
Harina de soja



Trigo



Maíz



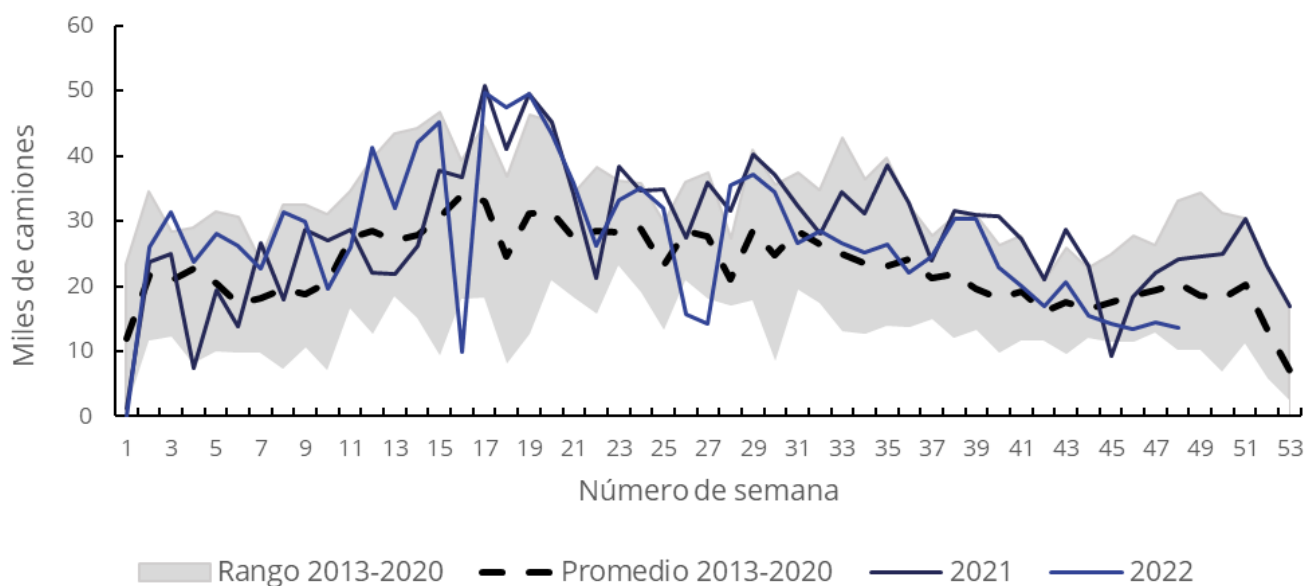
Fuente: DMA - MinAgri.

Camiones arribados a puerto

Semana del 21 de noviembre al 26 de noviembre	Soja	Var.	Maíz	Var.	Trigo	Var.	Sorgo/Malta	Cebada	Girasol
Darsenas y Bs As	-	-85%	287	-1%	836	-23%	-	-	-
Puertos de Necochea	558	-58%	412	-5%	24	-77%	-	158	-
Rosario Y Zona	2.211	-2%	2.554	4%	3.936	-40%	121	504	103
Puertos-B.Blanca	120	-67%	1.500	25%	101	-58%	-	199	-
Total	2.889	-15%	4.753	9%	4.897	-51%	121	861	103

Fuente: Williams Entregas. Las variaciones son respecto a la semana anterior.

Arribos de camiones semanales



Fuente: Williams Entregas.

Volúmenes a embarcar en los próximos 15 días

PUERTO	Nº BUQ	Var.	TRIGO	Var.	MAIZ	Var.	MAÍZ P.	Var.	GIRASOL	Var.	CEBADA	Var.	SOJA	Var.	SORGO	Var.	SUB-PRODUCTOS	Var.
BAHIA BLANCA	20	-1			248,5	69,0					28,0	0,0	98,0	-41,5			420,0	331,5
LIMA																		
NECOCHEA	10	-4			117,1	40,4					0,0	-11	28,0	-119,1			8,8	-8,2
PARANA-GUAZU	1	-1			31,2	23							0,0	0,0				-2,3
CAMPANA																		
RAMALLO		-1																-16,0
ROSARIO	14	-15	33	3	276	-32,4								-157,0			135,0	-250,0
S. LORENZO	92	10	177	144,0	407	-72,9	139	34,7						-19,0	33,5	0,0	1285,9	89,9
SAN NICOLAS																		
SAN PEDRO																		
V. CONSTITUCIÓN																		
ZARATE	1	-				-4												
TOTAL	138	-12	210	147	1079,4	22,7	138,7	34,7	0,0	0,0	28,0	-11,0	126,0	-336,6	33,5	0,0	1849,7	144,9

(1) Pellets-Aceites-Harinas (2) Incluidos los buques en radar y anunciados dentro de los próximos 15 días. Volúmenes y variaciones expresados en miles de toneladas nominales. Datos al 24-nov.

Fuente: DMA - MinAgri.

Informe Semana

28 – 11 – 2022

SUBDIRECTOR EJECUTIVO

Lic. Ramiro Costa
rcosta@bc.org.ar

ANALISTA

Lic. Sebastian Gariboldi
sgariboldi@bc.org.ar

ANALISTA

Estefanny Vasquez
evasquez@bc.org.ar

CONTACTO

Av. Corrientes 123
C1043AAB - CABA
Tel.: 54 11 3221 7230
Twitter: [@BolsadeC_ETyM](https://twitter.com/BolsadeC_ETyM)
ISSN 2408-4344t
estudioeconomicos@bc.org.ar



Instituto de Estudios
Económicos