



INFORME DE COMERCIALIZACIÓN

Informe Mensual

Septiembre 2022



Instituto de Estudios
Económicos

ECONOMISTA JEFE

Lic. Agustín Tejada Rodríguez
atejada@bc.org.ar

ANALISTA

Lic. Sebastián Gariboldi
sgariboldi@bc.org.ar

ANALISTA

Estefanny Vasquez
evasquez@bc.org.ar

CONTACTO

Av. Corrientes 123
C1043AAB - CABA
Tel.: +54 11 3221 7270
Twitter: [@BolsadeC_ETyM](https://twitter.com/BolsadeC_ETyM)
ISSN 2408-4344
estudioeconomicos@bc.org.ar
r

Agosto marcó un nuevo récord de liquidación de divisas

Luego de meses de fuertes vaivenes en los precios de los *commodities* en el mercado internacional, agosto finaliza con movimientos mixtos. Entre los factores que contribuyeron a una mayor tranquilidad de los mercados se destaca la aceleración de las exportaciones de Ucrania, tras la reapertura de los puertos del Mar Negro con el Acuerdo de Estambul. No obstante, ya entrado septiembre surgen nuevas fuentes de incertidumbre, como la mayor tensión geopolítica entre China y Taiwán y la sequía en el hemisferio norte, que podrían reanudar un período de mayor volatilidad.

En este sentido, los precios de exportación (FOB) de Argentina se movieron de manera dispar. La soja y el trigo experimentaron bajas del orden del 5% y 2% con respecto al mes previo. Mientras que el maíz tuvo un aumento del 4% durante el mes de agosto.

Manteniendo la misma tendencia, los precios disponibles MATba para soja, trigo y maíz se posicionaron en 383 USD/tn, 236 USD/tn y 295 USD/tn. Con respecto al mes previo, tanto el trigo como la soja disminuyeron un 3% y 7%; mientras que el maíz presentó una mejor performance con un ascenso del 2% en el mes de agosto.

Las ventas de granos relativa a la producción también se comportaron de forma variada según el tipo de cultivo, afectadas por las oscilaciones en los precios internacionales y una situación económica marcada por altos niveles de inflación y un mercado de cambio volátil. En primer lugar, el 97% de la producción de trigo de la campaña 2021/22 se encuentra vendida, al tiempo que ya se lleva comercializado el 25% de lo estimado para la nueva campaña. En cuanto a las ventas de maíz, dada la mejora en sus precios, las ventas siguieron firmes, comercializándose un 74% de la producción frente a un 71% de la campaña pasada. Finalmente, las ventas de soja se ubicaron en agosto 13 p.p por debajo a lo comercializado durante la campaña pasada, tras las medidas adoptadas originalmente por el gobierno para incentivar su comercialización, y antes de la puesta en vigencia del llamado dólar soja.

La liquidación de divisas de agosto cerró en USD 3.388 millones, ubicándose un 7% por encima respecto al mes pasado y un 11% respecto al año anterior, convirtiéndose en un nuevo récord de los últimos 20 años. En términos acumulados, la liquidación de divisas alcanzó los USD 25.627 millones durante los primeros 8 meses, un 11% por encima de lo liquidado a igual período del año previo.

COTIZACIONES

Mercado disponible y a futuro

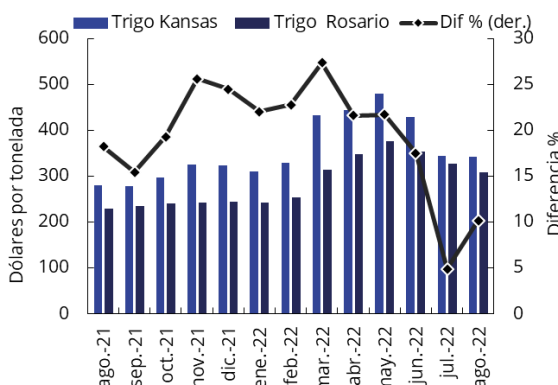
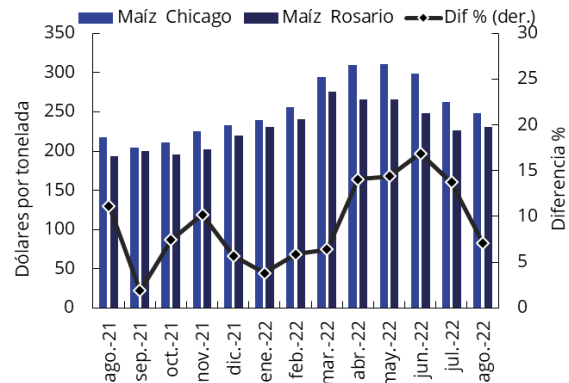
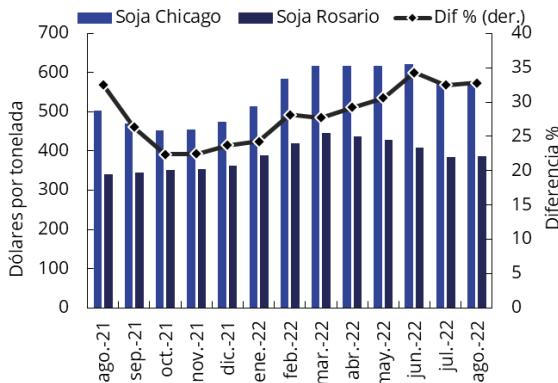
SOJA			
Disponibles	ago.-22	jul.-22	ago.-21
Cámara \$/tn	52300	51190	32750
Matba \$/tn	53100	51850	33060
Matba USD/tn	383	395	337
FAS Res. 42/07 \$/tn	52294	50947	33077
FOB Oficial USD/tn	608	638	530
Futuros			
Matba Mavo USD/tn	363	364	315
CBOT Mavo USD/tn	526	538	482
FOB Oficial Mav USD/tn	528	638	483

MAÍZ			
Disponibles	ago.-22	jul.-22	ago.-21
Cámara \$/tn	31350	30310	18050
Matba \$/tn	32600	30450	18490
Matba USD/tn	236	232	189
FAS Res. 42/07 \$/tn	32905	30018	17948
FOB Oficial USD/tn	288	278	228
Futuros			
Matba Abril USD/tn	233	212	193
CBOT Mavo USD/tn	267	248	216
FOB Oficial Mav USD/tn	279	256	231

TRIGO			
Disponibles	ago.-22	jul.-22	ago.-21
Cámara \$/tn	300		
Matba \$/tn	40900	41560	22490
Matba USD/tn	295	317	230
FAS Res. 42/07 \$/tn	45423	44092	22932
FOB Oficial USD/tn	400	410	289
Futuros			
Matba Mavo USD/tn	280	294	244
CBOT Mavo USD/tn	315	313	273
FOB Oficial Mav USD/tn	333	349	303

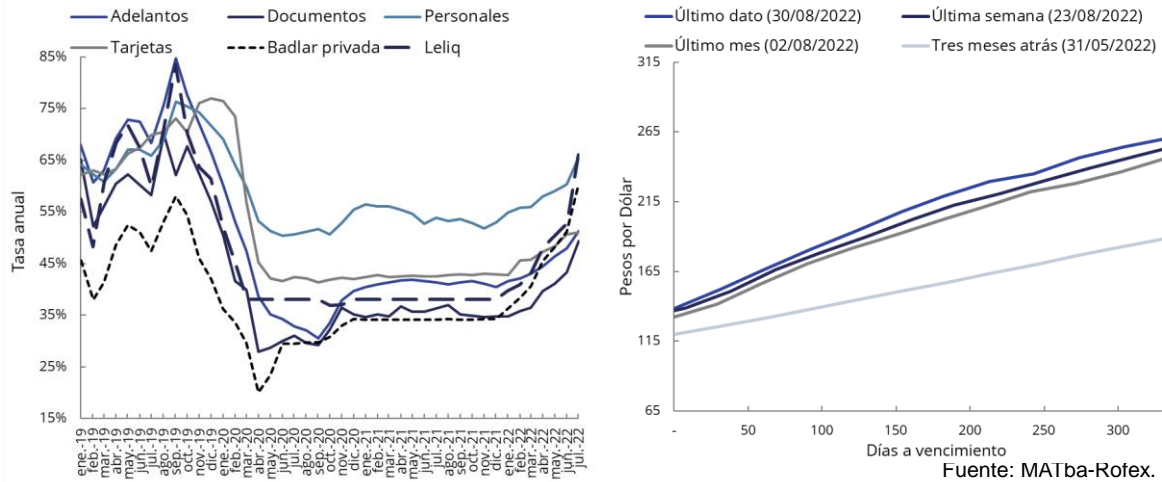
GIRASOL			
Disponibles	ago.-22	jul.-22	ago.-21
Cámara \$/tn			
Matba \$/tn		508	
Matba USD/tn			
FAS Res. 42/07 \$/tn	70336	66112	50076
FOB Aceite Oficial USD/tn	1475	1460	1325
Futuros			
Matba Mavo USD/tn			
CBOT Aceite Abril USD/tn	1410		1240
FOB Aceite Oficial Mav	1340	1500	1200

Relación de precios disponibles y primera posición



Cultivo	ago.-22
Trigo Kansas	342.4
Trigo Rosario	307.7
Diferencia	10%
Maíz Chicago	248.8
Maíz Rosario	231.2
Diferencia	7%
Soja Chicago	576.8
Soja Rosario	387.7
Diferencia	33%

TASAS DE INTERÉS Y DÓLAR FUTURO



Fuente: MATba-Rotex.

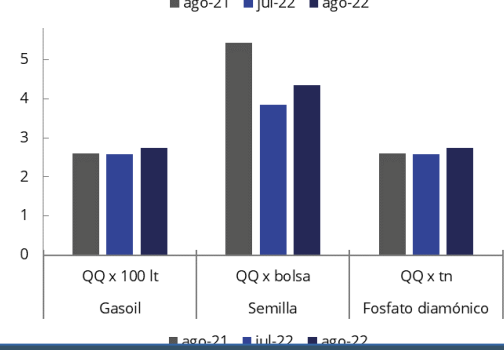
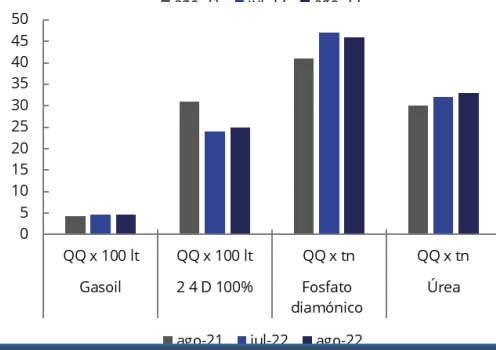
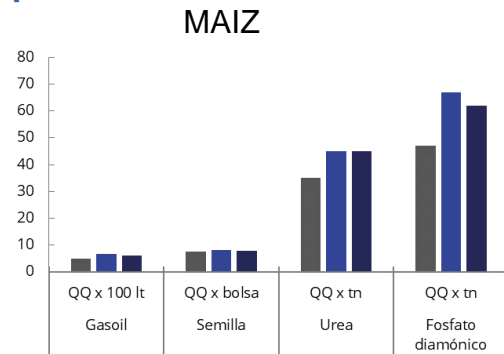
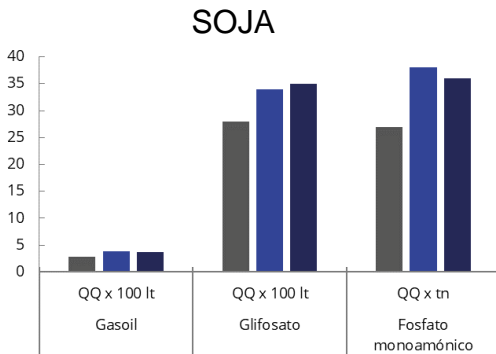
COSTOS

Flete por camión orientativo para granos

Kilometros	ago.-22	jul.-22	% ago.-21	% ago.-21
20	872	872	0%	484 80%
100	1958	1958	0%	1088 80%
500	5772	5772	0%	3207 80%
1000	7778	7778	0%	4321 80%

Fuente: Dirección de Mercados Agroalimentarios, MinAgri.
Nota: Pesos por tonelada. Camiones con capacidad de carga de 30

Relaciones insumo - producto



MERCADO EXTERNO

Exportaciones de granos y subproductos

Datos en miles de toneladas

GRANOS					
Productos	jul.-22	Var. Mensual	Var. Anual	Acu. Jul 2022	Var. Anual
Trigo	616	-9%	2%	12.101	65%
Maíz	4.964	31%	1%	23.585	5%
Soja	431	52%	-46%	958	-64%
Girasol	6	-51%	-42%	125	-17%

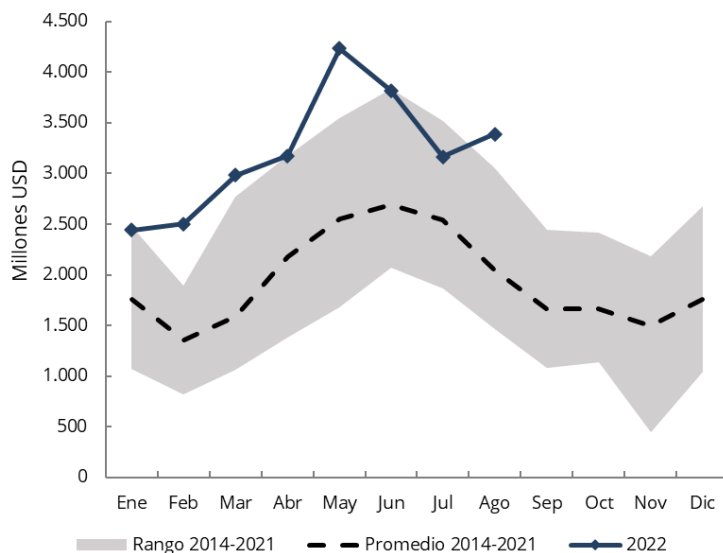
HARINAS					
Productos	jul.-22	Var. Mensual	Var. Anual	Acu. Jul 2022	Var. Anual
Soja	2.347	-10%	-5%	15.340	-9%
Trigo	31	-23%	-38%	264	-20%

ACEITES					
Productos	jul.-22	Var. Mensual	Var. Anual	Acu. Jul 2022	Var. Anual
Soja	309	-41%	-32%	2.796	-28%
Girasol	98	-26%	-20%	669	28%

BODIESEL					
Productos	jul.-22	Var. Mensual	Var. Anual	Acu. Jul 2022	Var. Anual
Biodiesel	0	-100%	-100%	887	12%

Fuente: Indec.

Liquidación de divisas



Millones de USD	
ago.-22	3.388
jul.-22	3.164
<i>Variación m/m</i>	7%
ago.-21	3.050
<i>Variación a/a</i>	11%
Ene-Ago 22	25.697
<i>Var. 2021/2020</i>	11%
Ene-Ago 21	23.229
<i>Var. 2021/2019</i>	93%
Ene-Ago 20	13.346

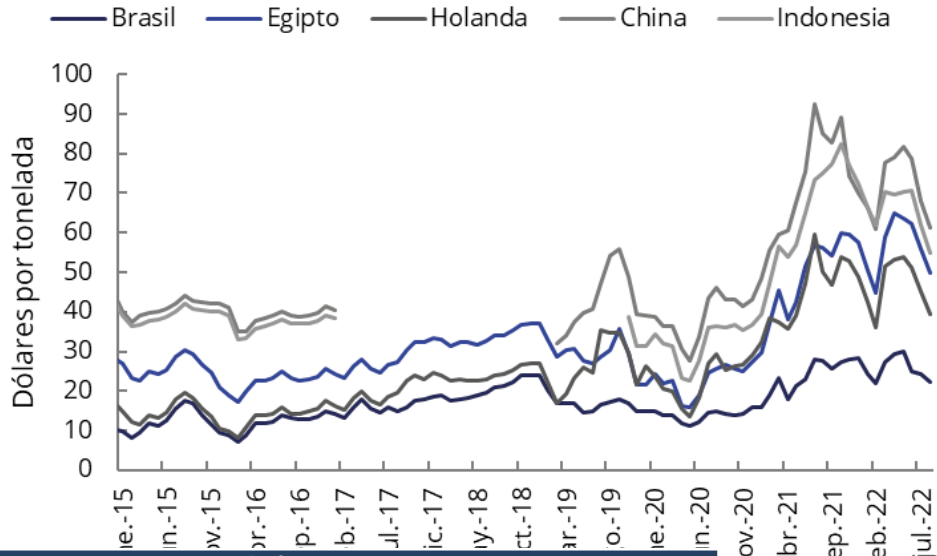
Fuente: CIARA. Datos en millones de dólares

Puerto

Puerto	ago.-22	jul.-22	%	ago.-21	%
Rosario y zona	66.841	89.090	-25%	86.821	-23%
Dársena y Buenos Aires	6.025	4.613	31%	6.231	-3%
Necochea	13.281	15.601	-15%	18.448	-28%
Bahía Blanca	30.586	32.105	-5%	32.619	-6%
Total	116.733	141.409	-17%	144.119	-19%

Fuente: Williams Entregas.

Flete marítimo orientativo para granos



Destino	ago.-22	jul.-22	%	ago.-21	%
Brasil	22.3	24.3	-8%	27.5	-19%
Egipto	49.8	56.0	-11%	56.2	-11%
Holanda	39.5	45.0	-12%	50.3	-21%
China	61.3	68.0	-10%	85.0	-28%
Indonesia	54.8	62.0	-12%	85.0	-36%

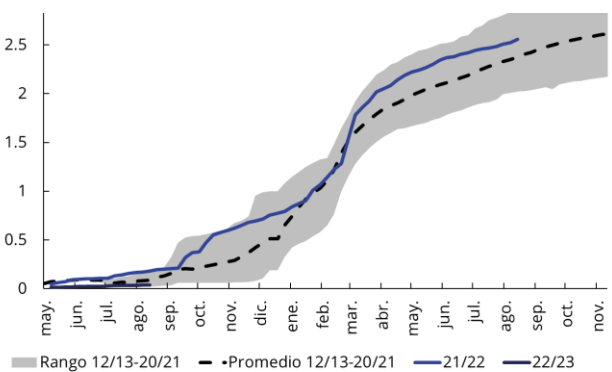
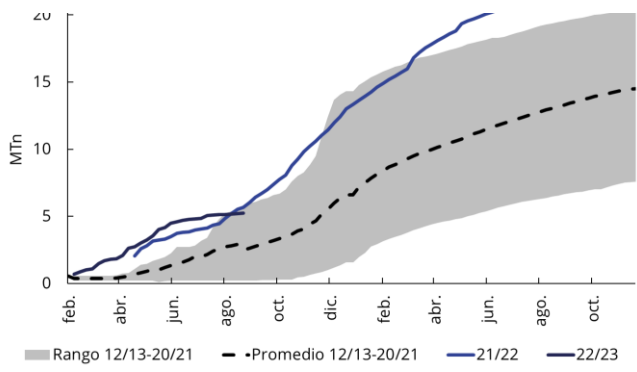
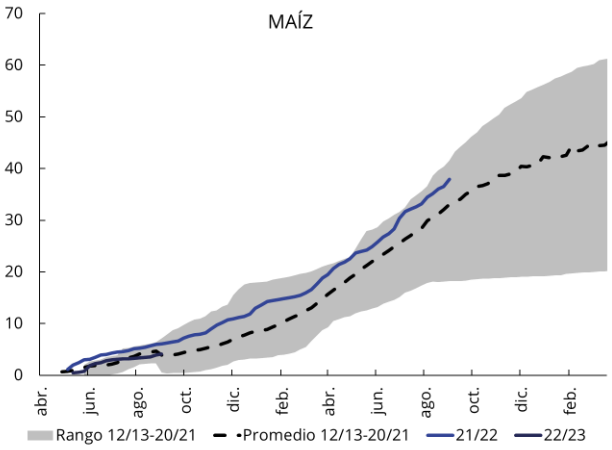
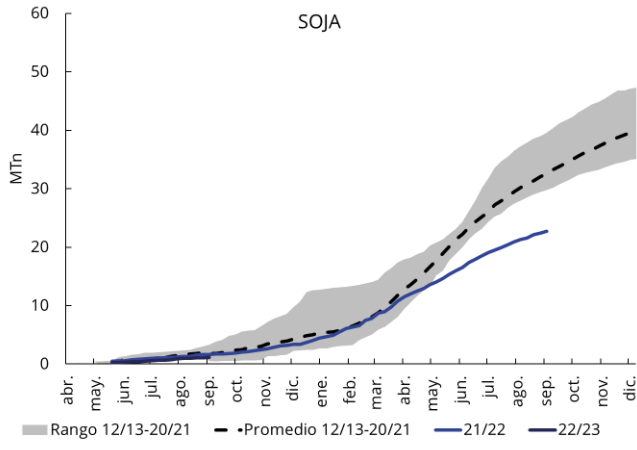
Fuente: Área Regímenes Especiales – DMA, MinAgri.

Nota: Dólares por tonelada

(1) Barcos con porte de 40.000 toneladas. (2) Barcos con porte de 25.000 toneladas.

COMERCIALIZACIÓN

Compras del sector exportador e industrial



MOLIENDA

Molienda de granos

	Acum Jul 2021	Acum Jul 2022	Dif %
Soja	25,945	23,564	-9.2%
Girasol	2,181	2,378	9.0%
Trigo	3,659	3,688	0.8%
Maíz	3,834	4,222	10.1%

Fuente: DMA – MinAgri. Miles de toneladas

Producción de aceites y subproductos

	Acum Jul 2021	Acum Jul 2022	Variación
Aceite de soja	5,161	4,576	-11.3%
Aceite de girasol	933	1,046	12.0%
Pellets de soja	19,518	17,626	-9.7%
Pellets de girasol	876	970	10.7%

Fuente: DMA – MinAgri. Miles de toneladas

INDICADORES DE CARNE BOVINA, PORCINA Y AVICOLA

Bovinos	jul.-22	jun.-22	Variación	jul.-21	Variación
Producción bovina (miles de tn)	260.8	265.9	-1.9%	251.1	3.9%
Faena bovina (miles de cabezas)	1,103.7	1,137.8	-3.0%	1,074.3	2.7%
Porcentaje de Hembras en faena	45.1%	46.7%	-3.4%	43.9%	2.8%
Bovinos	jul.-22	jun.-22	Variación	jul.-21	Variación
Exportaciones bovinas (tn)	79,539.9	83,325.4	-4.5%	51,560.9	54.3%
Porcinos	jul.-22	jun.-22	Variación	jul.-21	Variación
Faena porcina (cabezas)	651,228.0	664,968.0	-2.1%	642,697.8	1.3%
Impo. Productos porcinos (tn)	2,335.5	3,289.0	-29.0%	2,029.5	15.1%
Aviar	may.-22	abr.-22	Variación	may.-21	Variación
Producción avícola (miles de tn)	189.5	182.9	3.6%	179.8	5.4%
Faena avícola (miles de cabezas)	62,290.8	59,406.3	4.9%	58,264.9	6.9%
Exportaciones avícolas (miles de tn)	17.7	19.0	-6.5%	19.3	-8.1%

VENTA DE MAQUINARIA AGRÍCOLA

	2022-II	2022-I	Variación	2021-II	Variación
Cosechadoras	348	244	42.6%	248	40.3%
Tractores	2,291	1,737	31.9%	1,814	26.3%
Sembradoras	867	441	96.6%	811	6.9%
Implementos	2,861	1,915	49.4%	2,758	3.7%

ECONOMISTA JEFE

Lic. Agustín Tejada Rodríguez
atejada@bc.org.ar

ANALISTA

Lic. Sebastián Gariboldi
sgariboldi@bc.org.ar

ANALISTA

Estefanny Vasquez
evasquez@bc.org.ar

CONTACTO

Av. Corrientes 123
C1043AAB - CABA
Tel.: +54 11 3221 7270
Twitter: [@BolsadeC_ETyM](https://twitter.com/BolsadeC_ETyM)
ISSN 2408-4344t
[estudioeconomicos@bc.org.a](mailto:estudioeconomicos@bc.org.ar)

r

Informe Mensual

Septiembre 2022



Instituto de Estudios
Económicos