



ICOM

INFORME DE COMERCIALIZACIÓN

Informe Semanal

16 - 08 - 2022

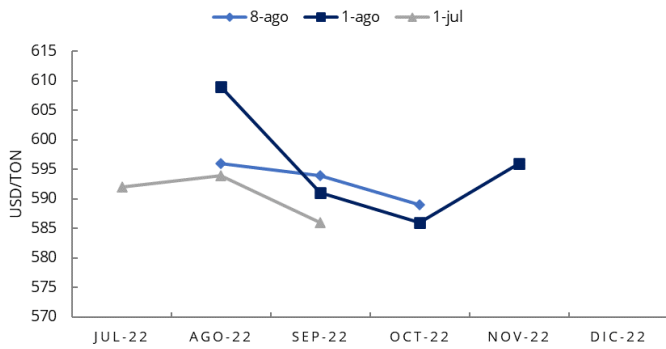


Instituto de Estudios
Económicos

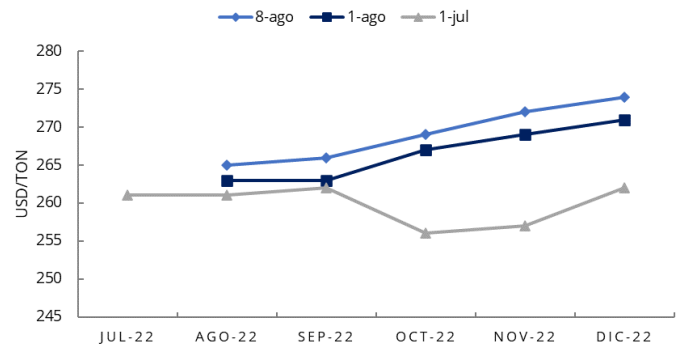
COTIZACIONES

Curvas de precios FOB Bolsa de Cereales

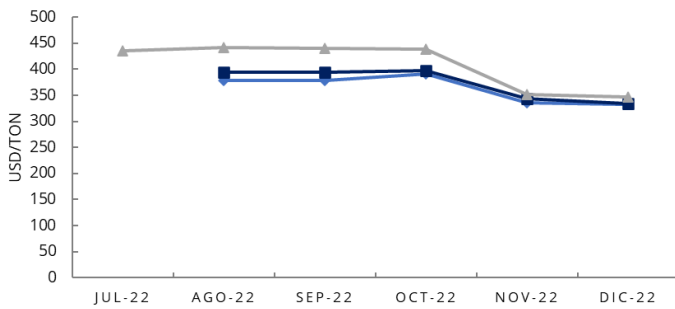
Soja



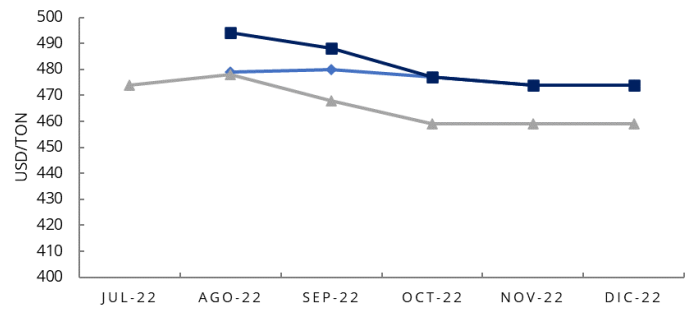
Maíz



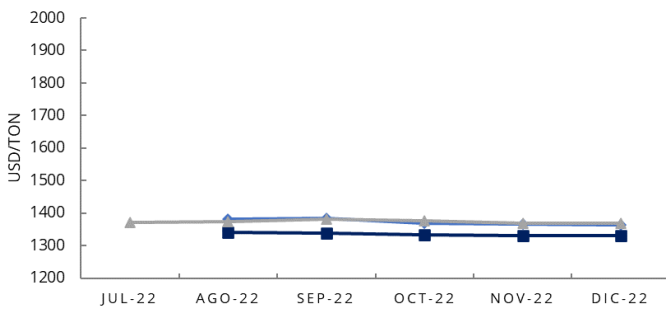
Trigo



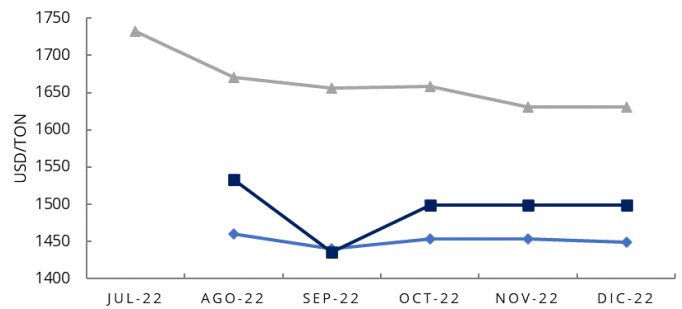
Harina de soja



Aceite de soja



Aceite de girasol



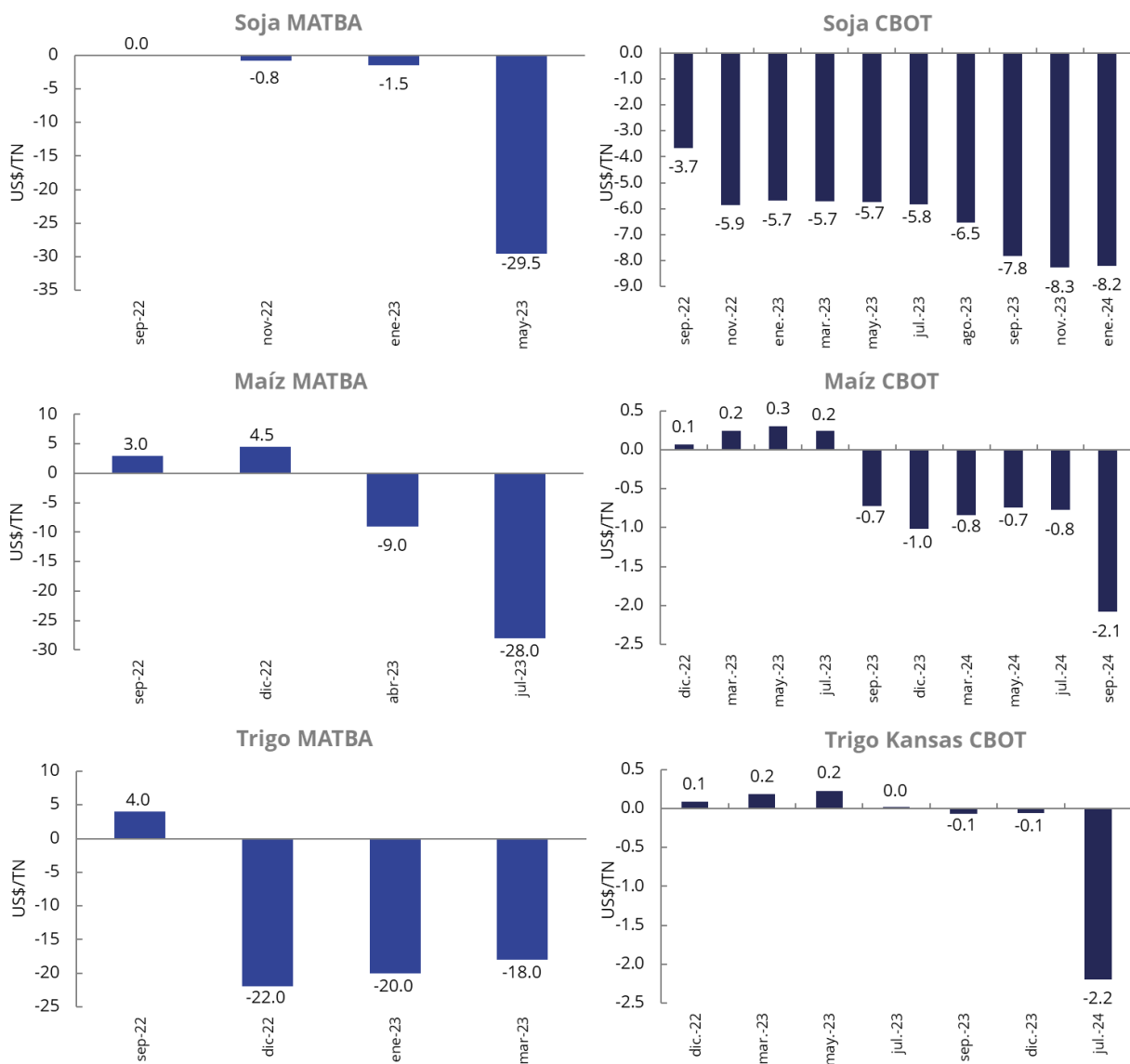
Fuente: Bolsa de Cereales

Precios primera posición futuros

USD / TN	Trigo			Maiz			Soja			
	Fecha	Matba	Kansas	Dif %	Matba	CBOT	Dif %	Matba	CBOT	Dif %
	08/08/2022	310.5	311.4	-0.3%	228.0	239.5	-4.8%	386.0	595.0	-35.1%
	09/08/2022	310.0	312.9	-0.9%	228.0	242.3	-5.9%	392.5	622.1	-36.9%
	10/08/2022	309.5	320.6	-3.5%	231.0	244.6	-5.5%	394.5	620.5	-36.4%
	11/08/2022	310.0	326.7	-5.1%	233.0	247.7	-5.9%	398.0	628.1	-36.6%
	12/08/2022	310.5	326.7	-5.0%	236.0	251.8	-6.3%	397.0	613.3	-35.3%

Fuente: CME y MATBA.

Diferencias respecto a disponibles y primera posición



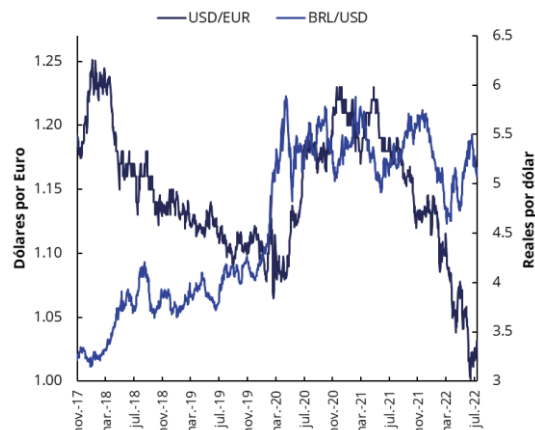
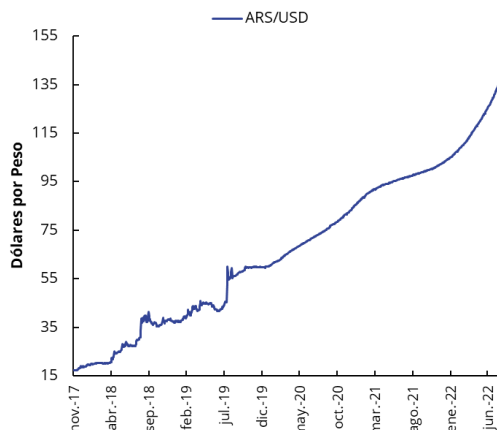
Nota: Disponible Matba. Primera Posición CBOT

Fuente: Reuters, Matba.

INDICADORES DE REFERENCIA

Monedas y petróleo

	12/08/2022	05/08/2022	Variación
EUR/USD	1.03	1.02	0.8%
USD/BRL	5.07	5.16	-1.8%
WTI/USD	92.1	89.0	3.5%
USD/ARS	134.6	132.8	1.4%



COMERCIALIZACIÓN

Compras del sector exportador e industrial

Compras del sector exportador

Campaña	Total comprado		Total a fijar		Total fijado	
	21/22	22/23	21/22	22/23	21/22	22/23
Trigo (Dic-Nov)	17,777	5,148	3,139	2,292	1,560	183
Maíz (Mar-Feb)	32,609	3,457	9,574	2,380	2,969	18
Sorgo (Mar-Feb)	1,156	1	82	-	36	-
Cebada cervecera (Dic-Nov)	1,316	89	22	1	18	0
Cebada forrajera (Dic-Nov)	2,494	498	40	15	26	1
Soja (Abr-Mar)	3,233	95	397	14	50	-
Girasol (Ene-Dic)	126	0	7	-	1	-

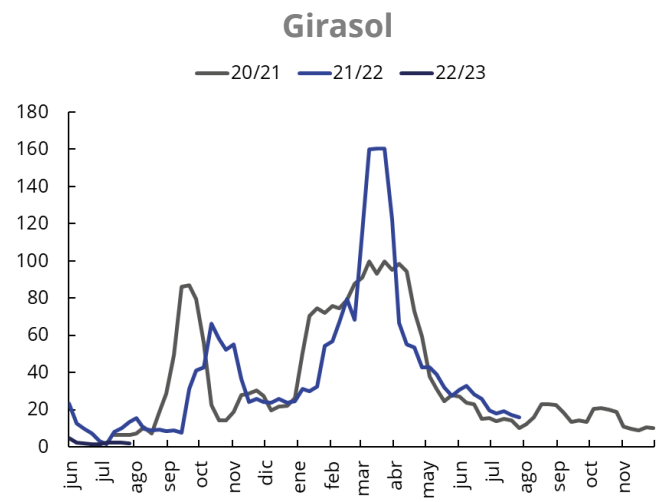
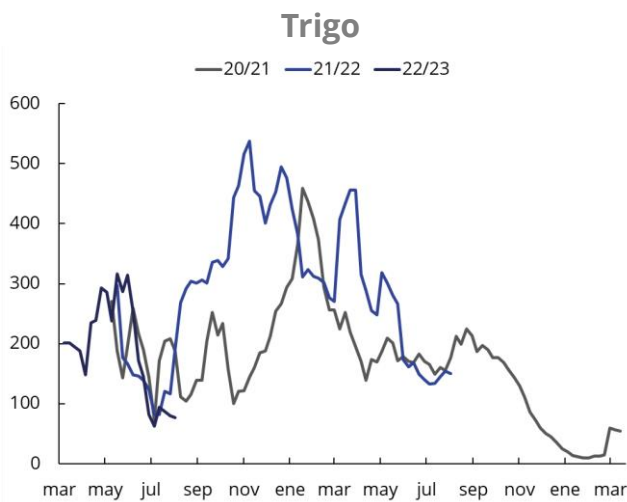
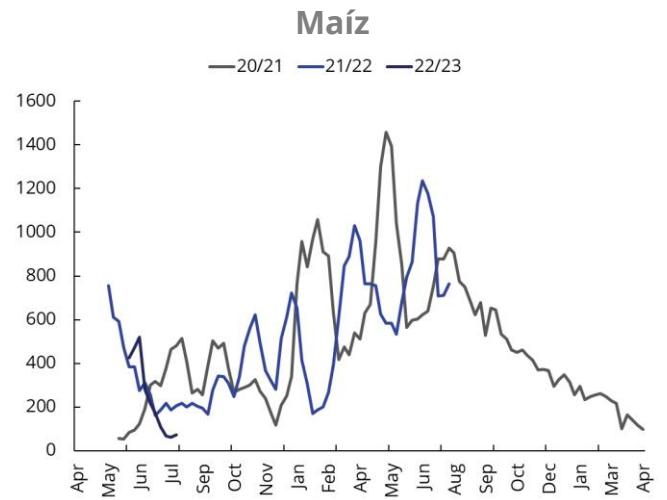
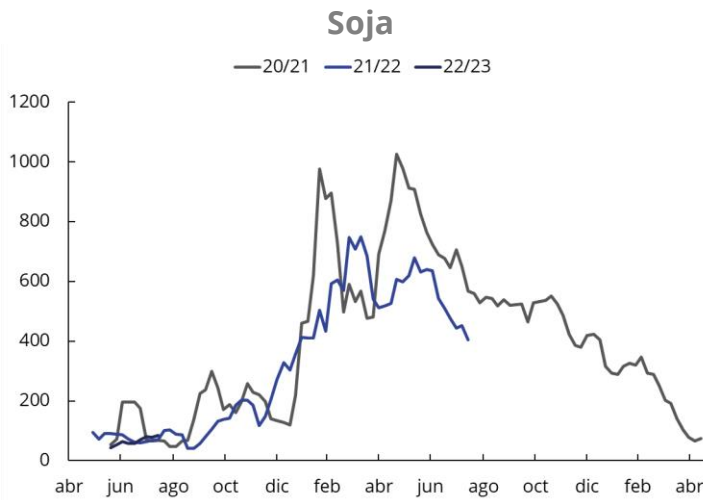
Compras de la industria

Campaña	Total comprado		Total a fijar		Total fijado	
	21/22	22/23	21/22	22/23	21/22	22/23
Trigo Pan	3,554	-	991	-	828	-
Soja	18,337	908	10,986	533	4,020	13
Girasol	2,359	33	323	5	202	-
Cebada cervecera	1,110	173	211	93	169	14
Maíz	2,556	1	694	-	213	-
Sorgo	12	-	-	-	-	-

Datos al 03/08/2022 en miles de toneladas.

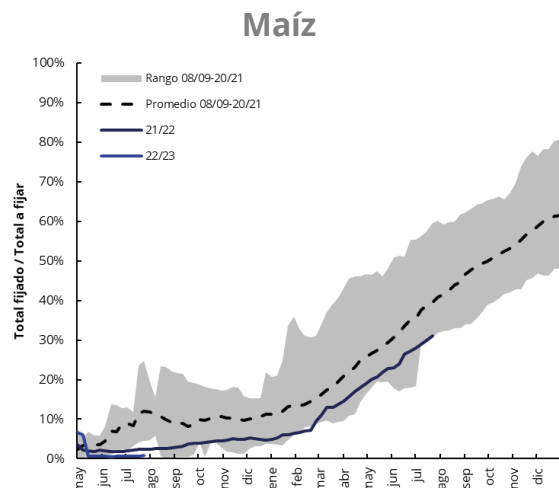
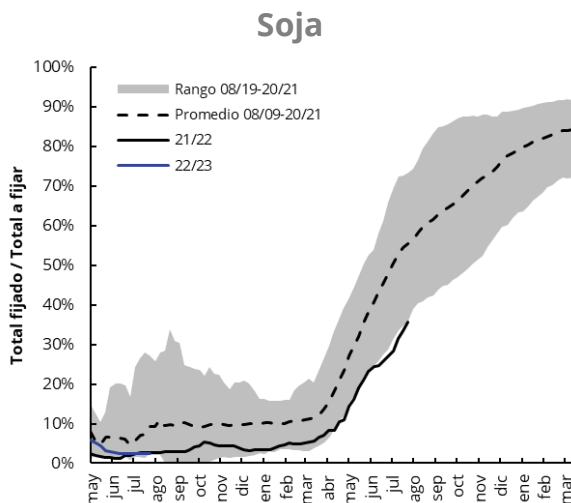
Fuente: DMA – MinAgri.

Compras del sector exportador e industrial

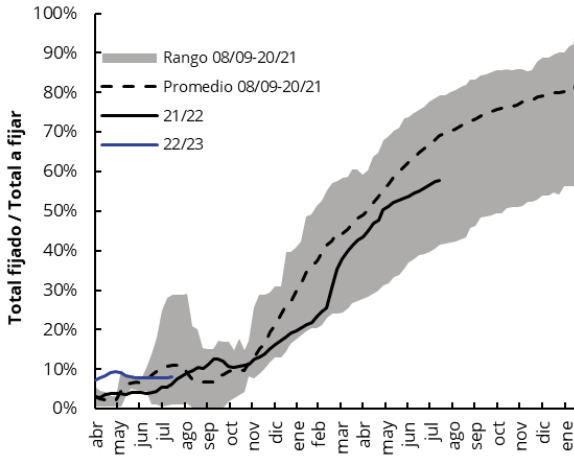


Fuente: DMA - MinAgri. Promedio cuatro semanas móviles

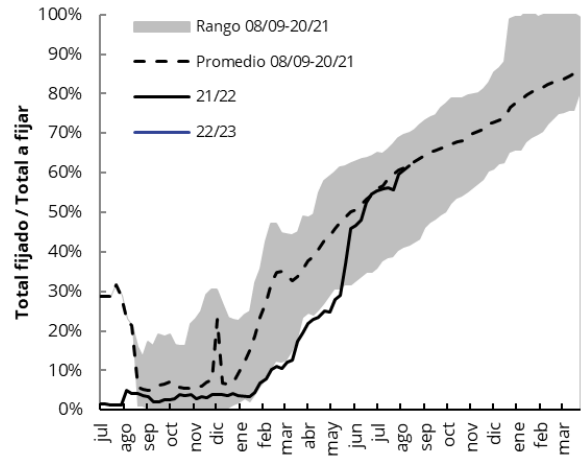
Operaciones con precio fijo sobre total a fijar



Trigo



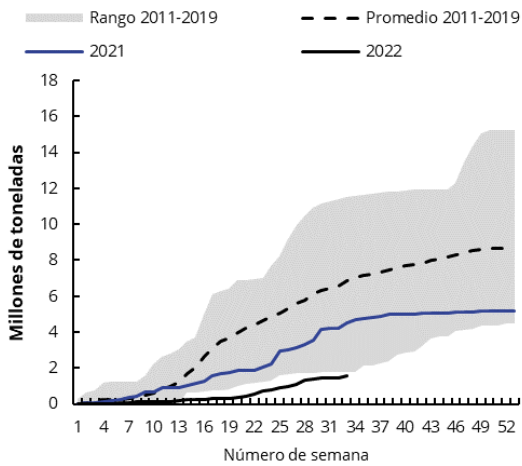
Girasol



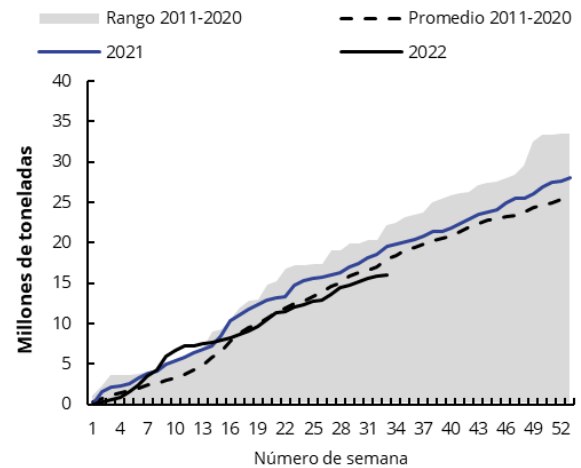
Fuente: DMA - MinAgri.

Declaraciones de exportación

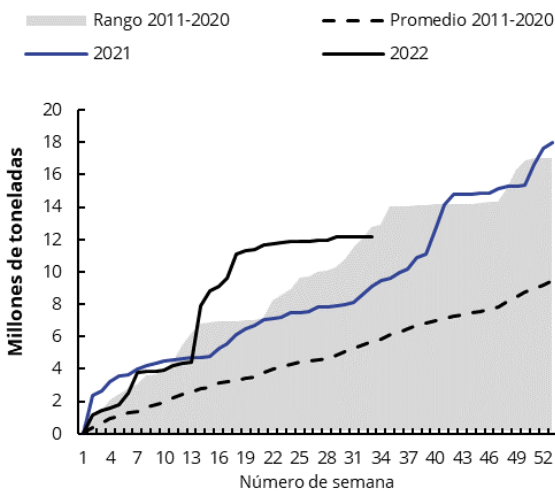
Soja



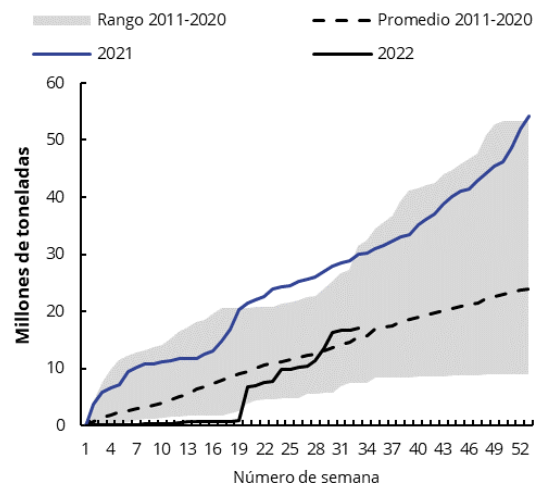
Harina de soja



Trigo



Maíz



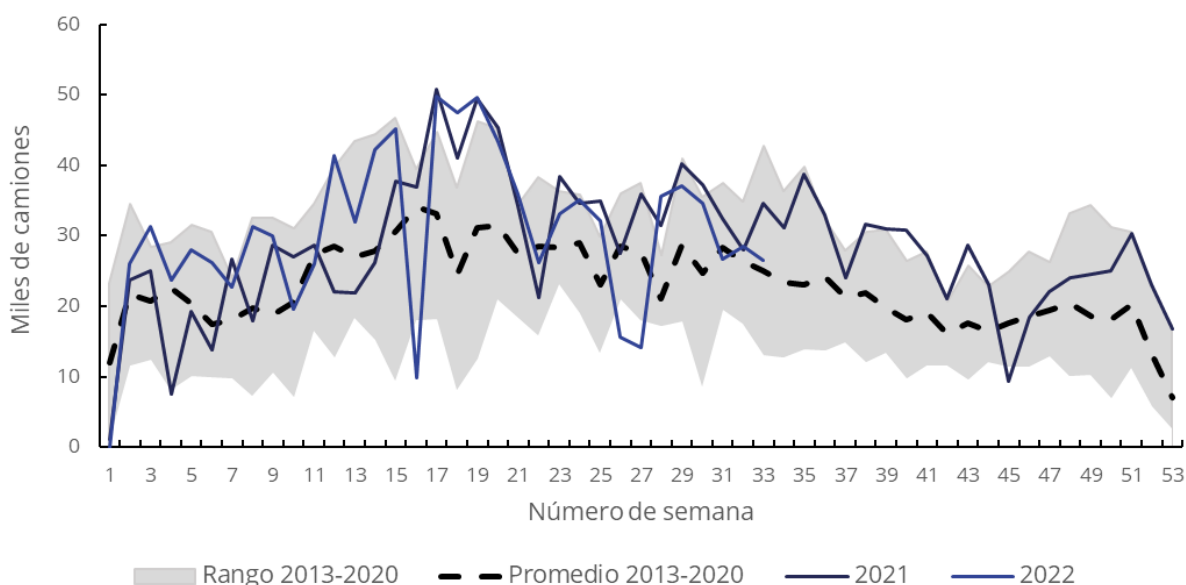
Fuente: DMA - MinAgri.

Camiones arribados a puerto

Semana del 8 de agosto al 13 de agosto	Soja	Var.	Maíz	Var.	Trigo	Var.	Sorgo/Malta	Cebada	Girasol
Darsenas y Bs As	118	413%	923	73%	439	43%	31	-	-
Puertos de Necochea	1,031	124%	1,286	383%	493	4,008%	-	1,013	14
Rosario Y Zona	5,601	26%	7,819	-19%	776	87%	447	218	248
Puertos-B.Blanca	420	-51%	4,350	22%	952	39%	-	114	263
Total	7,170	24%	14,378	3%	2,660	87%	478	1,345	525

Fuente: Williams Entregas. Las variaciones son respecto a la semana anterior.

Arribos de camiones semanales



Fuente: Williams Entregas.

Volúmenes a embarcar en los próximos 15 días

PUERTO	Nº BUQ	Var.	TRIGO	Var.	MAÍZ	Var.	MAÍZ P.	Var.	GIRASOL	Var.	CEBADA	Var.	SOJA	Var.	SORGO	Var.	SUB-PRODUCTOS	Var.
BAHIA BLANCA	29	2	0.0	-18.7	551.3	41.0					0.0	-11.0	118.0	38.0			45.9	27.9
LIMA	2	-1			15.9	-2.1												
NECOCHEA	11	-1	30.0	3.0	83.7	-9.9					51.4	29.4	40.3	-29.6			43.0	12.8
PARANA-GUAZU	1	-1											4.0	-30.0				
CAMPANA																		
RAMALLO	3	-1															20.2	-3.9
ROSARIO	26	-9	90	27.0	246	-219.5							40.0	-40.0	116.8	-32.0	243.0	-55.4
S. LORENZO	99	1			769	-88	181	-19							35.0	0.0	1088.6	-89.5
SAN NICOLAS																		
SAN PEDRO	1	-2	0	-27.0	0.0	-30							28.0	0.0				
V. CONSTITUCIÓN																		
ZARATE	4	1			15.1	7									40.0	30.0		
TOTAL	176	-11	120	-16	1680.8	-300.6	181.0	-19.0	0.0	0.0	51.4	18.4	230.3	-61.6	191.8	-2.0	1440.7	-108.1

(1) Pellets-Aceites-Harinas (2) Incluidos los buques en radar y anunciados dentro de los próximos 15 días.

Volúmenes y variaciones expresados en miles de toneladas nominales. Datos al 11-ago.

Fuente: DMA – MinAgri.

Informe Semana

16 – 08 – 2022

ECONOMISTA JEFE

Lic. Agustín Tejeda Rodríguez
atejeda@bc.org.ar

ANALISTA

Lic. Sebastian Gariboldi
sgariboldi@bc.org.ar

ANALISTA

Estefanny Vásquez
evasquez@bc.org.ar

CONTACTO

Av. Corrientes 123
C1043AAB - CABA
Tel.: +54 11 4515 8200 | 8300
Twitter: [@EstudiosEcoBc](https://twitter.com/EstudiosEcoBc)
ISSN 2408-4344t
estudioeconomicos@bc.org.ar



Instituto de Estudios
Económicos