



ICOM

INFORME DE COMERCIALIZACIÓN

Informe Mensual

Agosto 2022



Instituto de Estudios
Económicos

ECONOMISTA JEFE

Lic. Agustín Tejeda Rodríguez
atejeda@bc.org.ar

ANALISTA

Lic. Sebastián Gariboldi
sgariboldi@bc.org.ar

ANALISTA

Estefanny Vasquez
evasquez@bc.org.ar

CONTACTO

Av. Corrientes 123
C1043AAB - CABA
Tel.: +54 11 4515 8200 | 8300
Twitter: [@BolsadeC_ETyM](https://twitter.com/BolsadeC_ETyM)
ISSN 2408-4344t
estudioeconomicos@bc.org.ar

Acuerdo de Estambul: ¿un nuevo escenario para el mercado mundial?

En un escenario internacional incierto, dados los cambios en la política monetaria de los Bancos Centrales del mundo para combatir la inflación y los impactos del clima en la definición de la cosecha en el hemisferio norte; el reciente acuerdo firmado entre Rusia, Ucrania, la ONU y Turquía, incrementa la expectativa de una posible normalización de los flujos del Mar Negro, resultando en movimientos mixtos en los precios de los principales commodities.

Por un lado, los precios de exportación FOB de Argentina de soja y maíz tuvieron un aumento del 4% y 1%, respectivamente. Mientras que el trigo, influenciado en buena parte por la posible salida de nuevos barcos desde Ucrania, ha presentado una caída significativa que promedia el 11%. Pese a esta corrección, el trigo sigue ubicándose 48% por encima de los valores del año pasado.

Sin embargo, los precios disponibles MATba-Rofex no acompañaron los movimientos del mercado internacional, con reducciones del 0,5% y 2% para soja y maíz en relación al mes pasado. El trigo, por su parte, si replicó la tendencia negativa de los mercados internacionales con una caída del 6% en el mercado local.

Las ventas de granos por parte de los productores argentinos, en términos relativos a la producción, se encuentran adelantadas para trigo y maíz en 8 pp. y 6 pp. en relación a la campaña previa; reflejando un intento por capturar los actuales precios y afrontar gastos e inversión de la nueva campaña, ante la expectativa de mayores restricciones. En cambio, se observa un retraso en la comercialización de soja de 11 pp., que se vincula con una estrategia de gestión de riesgo frente a la expectativa de devaluación que genera la brecha cambiaria. En paralelo, para la nueva campaña 2022/23, el trigo ya viene acumulando ventas por 5 Mtn, equivalentes al 25% de la producción estimada.

El primer semestre del año cerró con una liquidación de divisas récord acumulando 19.145 millones de USD, influenciada por los elevados precios internacionales y un adelantamiento en las cantidades exportadas de cereales. No obstante, durante el mes de julio se liquidaron USD 3.164 millones, un 17% y 10% por debajo de los números del mes anterior y año pasado, respectivamente, producto de la caída de precios y cuestiones estacionales.

COTIZACIONES

Mercado disponible y a futuro

SOJA			
Disponible	jul.-22	jun.-22	jul.-21
Cámara \$/tn	51190	48850	32400
Matba \$/tn	51850	49400	32370
Matba USD/tn	395	397	338
FAS Res. 42/07 \$/tn	50947	48534	32627
FOB Oficial USD/tn	638	615	539
Futuros	jul.-22	jun.-22	jul.-21
Matba Mayo USD/tn	364	364	314
CBOT Mayo USD/tn	538	533	502
FOB Oficial May USD/tn	638	615	497

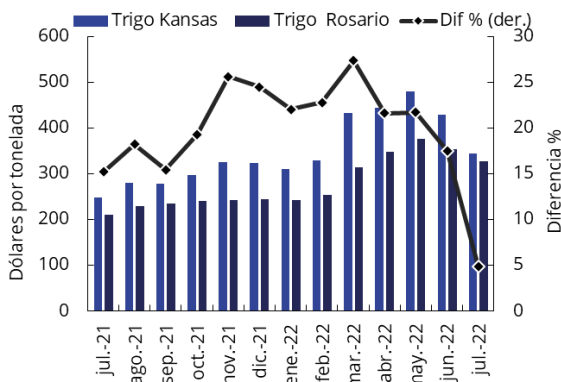
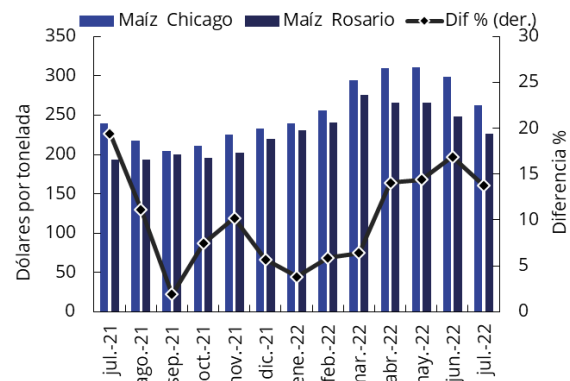
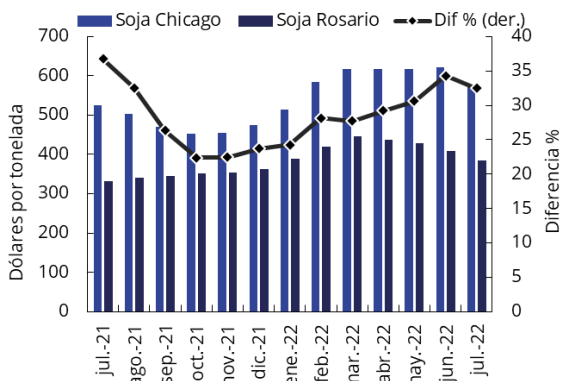
MAÍZ			
Disponible	jul.-22	jun.-22	jul.-21
Cámara \$/tn	30310	29850	18000
Matba \$/tn	30450	29300	18550
Matba USD/tn	232	237	192
FAS Res. 42/07 \$/tn	30018	29229	18957
FOB Oficial USD/tn	278	275	243
Futuros	jul.-22	jun.-22	jul.-21
Matba Abril USD/tn	212	216	192
CBOT Mayo USD/tn	248	248	224
FOB Oficial May USD/tn	256	261	237

TRIGO			
Disponible	jul.-22	jun.-22	jul.-21
Cámara \$/tn			
Matba \$/tn	41560	40500	20290
Matba USD/tn	317	337	211
FAS Res. 42/07 \$/tn	44092	48367	21703
FOB Oficial USD/tn	410	460	277
Futuros	jul.-22	jun.-22	jul.-21
Matba Mayo USD/tn	294	299	216
CBOT Mayo USD/tn	313	336	264
FOB Oficial May USD/tn	349	368	265

GIRASOL			
Disponible	jul.-22	jun.-22	jul.-21
Cámara \$/tn			
Matba \$/tn			
Matba USD/tn	508	570	350
FAS Res. 42/07 \$/tn	66112	73422	49551
FOB Aceite Oficial USD/tn	1460	1675	1310
Futuros	jul.-22	jun.-22	jul.-21
Matba Mayo USD/tn			
CBOT Aceite Abril USD/tn			1230
FOB Aceite Oficial May	1300	1550	1145

Fuente: Cámaras Arbitrales, MATba-ROFEX, Minagro, CBOT.

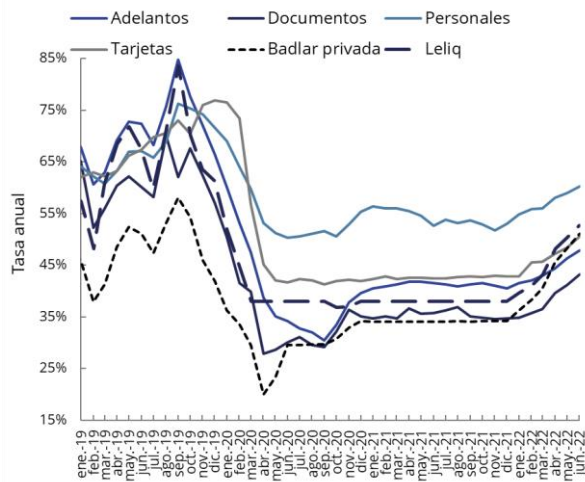
Relación de precios disponibles y primera posición



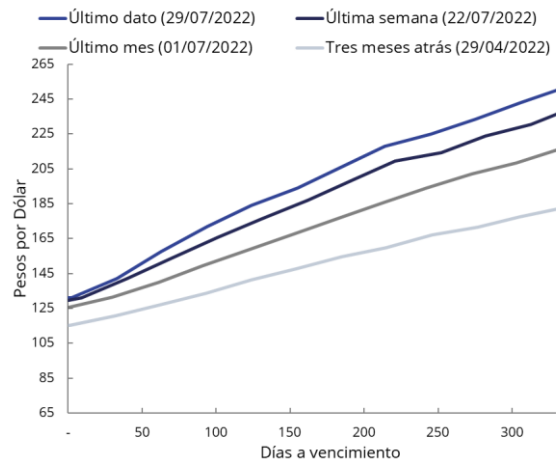
Cultivo	jul.-22
Trigo Kansas	344,5
Trigo Rosario	327,7
Diferencia	5%
Maíz Chicago	262,8
Maíz Rosario	226,6
Diferencia	14%
Soja Chicago	571,0
Soja Rosario	385,5
Diferencia	32%

Fuente: MATba-ROFEX, CBOT.

TASAS DE INTERÉS Y DÓLAR FUTURO



Fuente: BCRA.



Fuente: MATba-Rofex.

COSTOS

Flete por camión orientativo para granos

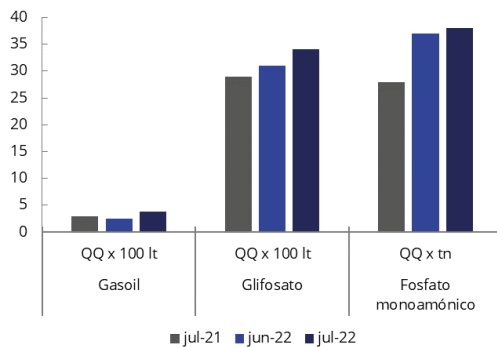
Kilometros	jul.-22	jun.-22	%	jul.-21	%
20	872	726	20%	484	80%
100	1958	1632	20%	1088	80%
500	5772	4810	20%	3207	80%
1000	7778	6482	20%	4321	80%

Fuente: Dirección de Mercados Agroalimentarios, MinAgri.

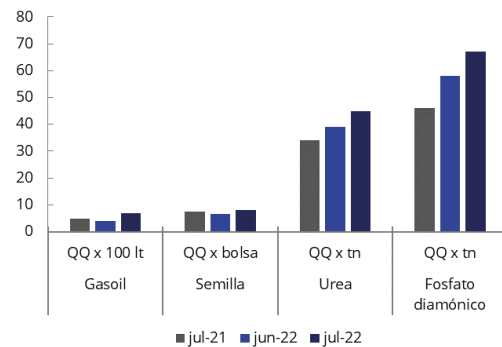
Nota: Pesos por tonelada. Camiones con capacidad de carga de 30

Relaciones insumo - producto

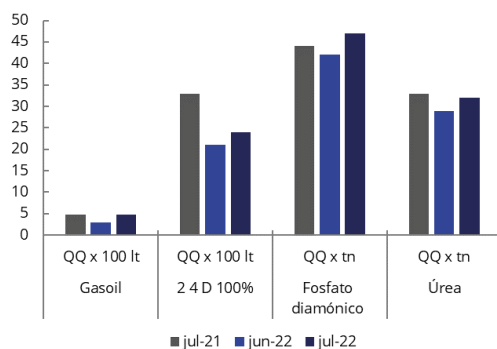
SOJA



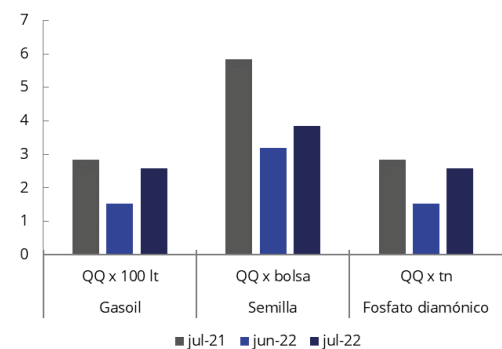
MAIZ



TRIGO



GIRASOL



Fuente: Revista Márgenes Agropecuarios

MERCADO EXTERNO

Exportaciones de granos y subproductos

Datos en miles de toneladas

GRANOS					
Productos	jun.-22	Var. Mensual	Var. Anual	Acu. Jun 2021	Var. Anual
Trigo	674	-48%	4%	11.485	70%
Maíz	3.788	-2%	-9%	18.620	6%
Soja	282	29%	-45%	526	-72%
Girasol	11	-61%	37%	119	-16%

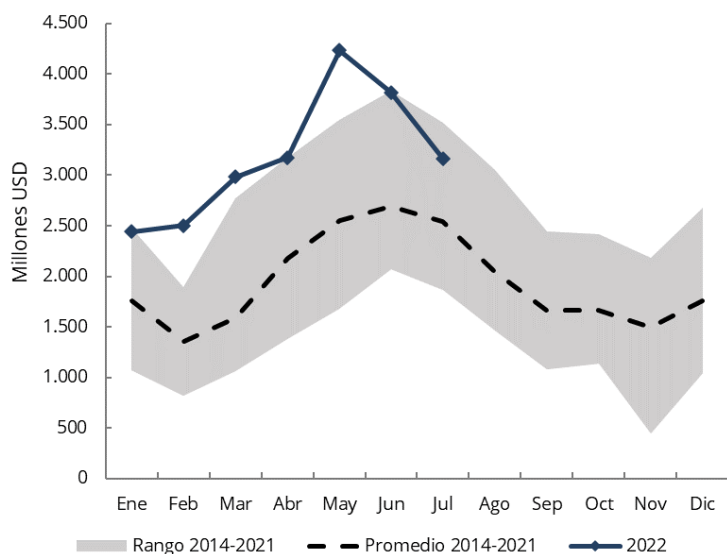
HARINAS					
Productos	jun.-22	Var. Mensual	Var. Anual	Acu. Jun 2021	Var. Anual
Soja	2.600	3%	0%	12.992	-10%
Trigo	40	-8%	-31%	233	-17%

ACEITES					
Productos	jun.-22	Var. Mensual	Var. Anual	Acu. Jun 2021	Var. Anual
Soja	520	-4%	-9%	2.487	-27%
Girasol	131	-21%	28%	571	42%

BIODIESEL					
Productos	jun.-22	Var. Mensual	Var. Anual	Acu. Jun 2021	Var. Anual
Biodiesel	150	5%	-11%	887	53%

Fuente: Indec.

Liquidación de divisas



Millones de USD	
jul.-22	3.164
jun.-22	3.815
<i>Variación m/m</i>	-17%
jul.-21	3.520
<i>Variación a/a</i>	-10%
Ene-Jul 22	22.309
<i>Var. 2021/2020</i>	11%
Ene-Jul 21	20.179
<i>Var. 2021/2019</i>	92%
Ene-Jul 20	11.603

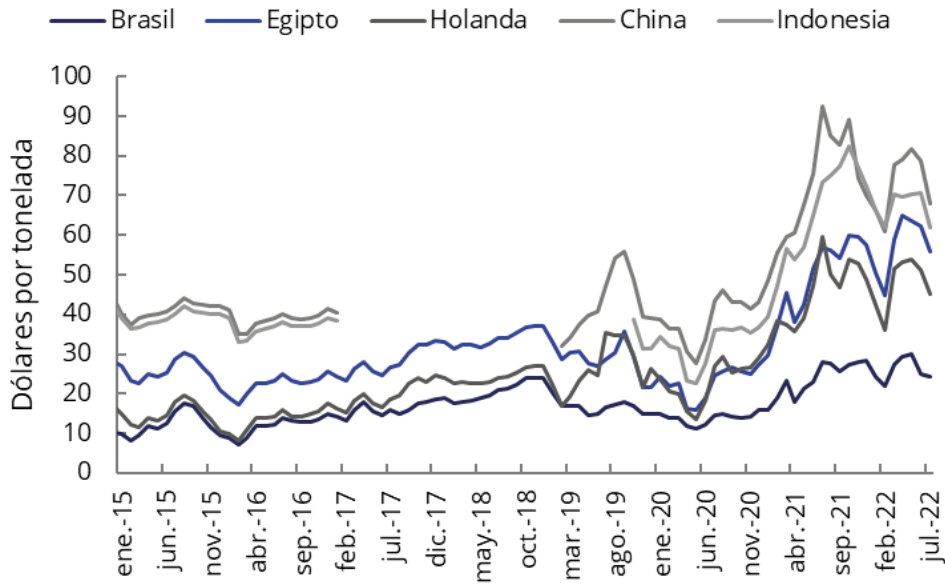
Fuente: CIARA. Datos en millones de dólares

Camiones arribados a puerto

Puerto	jul.-22	jun.-22	%	jul.-21	%
Rosario y zona	89.090	70.483	26%	110.645	-19%
Dársena y Buenos Aires	4.613	4.735	-3%	6.168	-25%
Necochea	15.601	12.137	29%	15.877	-2%
Bahía Blanca	32.105	25.754	25%	27.532	17%
Total	141.409	113.109	25%	160.222	-12%

Fuente: Williams Entregas.

Flete marítimo orientativo para granos



Destino	jul.-22	jun.-22	%	jul.-21	%
Brasil	24,3	25,0	-3%	28,0	-13%
Egipto	56,0	62,2	-10%	57,0	-2%
Holanda	45,0	51,2	-12%	59,7	-25%
China	68,0	78,6	-13%	92,6	-27%
Indonesia	62,0	70,8	-12%	92,6	-33%

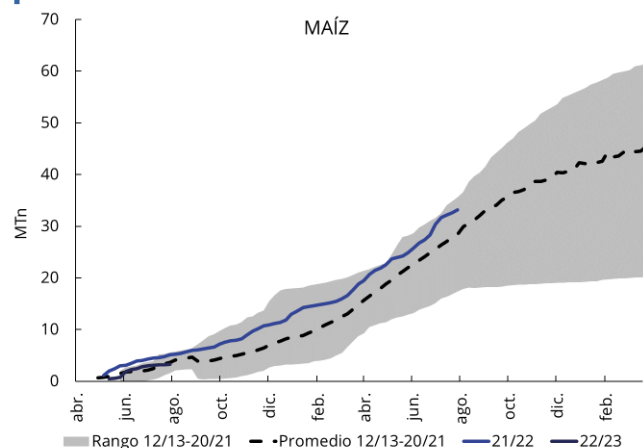
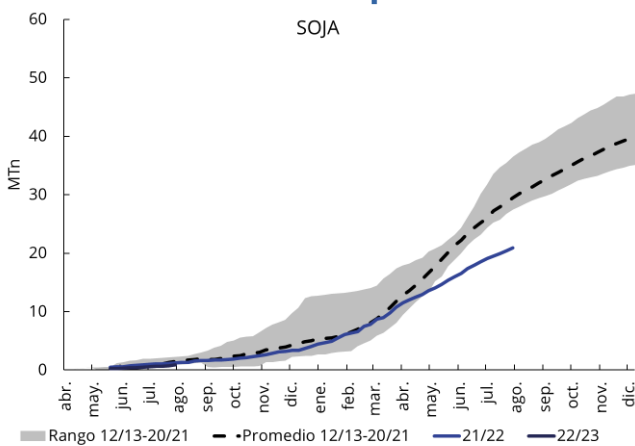
Fuente: Área Regímenes Especiales – DMA, MinAgri.

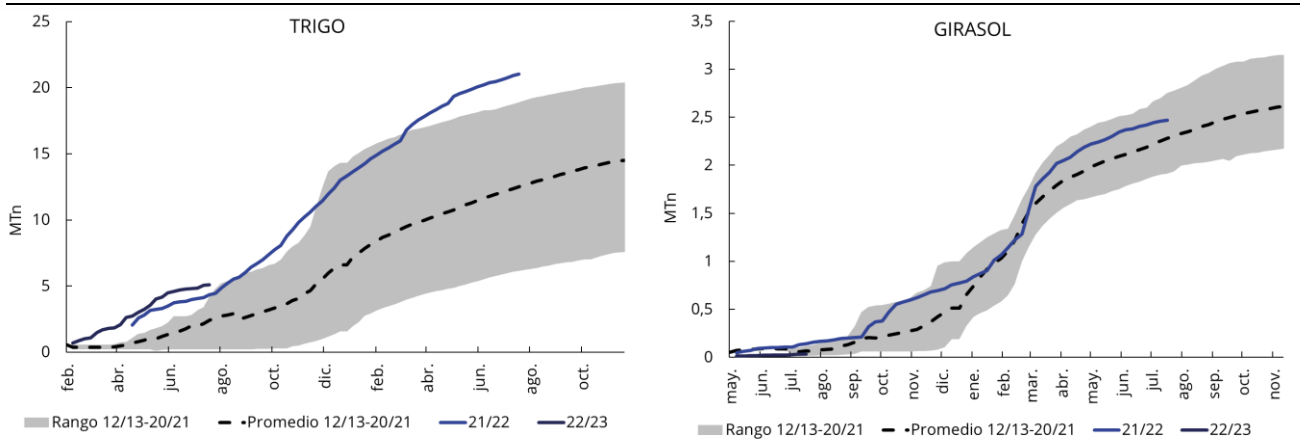
Nota: Dólares por tonelada

(1) Barcos con porte de 40.000 toneladas. (2) Barcos con porte de 25.000 toneladas.

COMERCIALIZACIÓN

Compras del sector exportador e industrial





Fuente: Min. Agroindustria.

MOLIENDA

Molienda de granos

	Acum Jun 2021	Acum Jun 2022	Dif %
Soja	22.090	20.072	-9,1%
Girasol	1.855	2.001	7,9%
Trigo	3.091	3.121	1,0%
Maíz	3.277	3.606	10,1%

Fuente: DMA - MinAgri. Miles de toneladas

Producción de aceites y subproductos

	Acum Jun 2021	Acum Jun 2022	Variación
Aceite de soja	4.408	3.913	-11,2%
Aceite de girasol	792	878	10,9%
Pellets de soja	16.659	15.024	-9,8%
Pellets de girasol	745	817	9,6%

Fuente: DMA - MinAgri. Miles de toneladas

INDICADORES DE CARNE BOVINA, PORCINA Y AVICOLA

Bovinos	may.-22	abr.-22	Variación	may.-21	Variación
Producción bovina (miles de tn)	267,3	242,1	10,4%	220,7	21,1%
Faena bovina (miles de cabezas)	1.154,4	1.048,9	10,1%	982,6	17,5%
Porcentaje de Hembras en faena	47,4%	47,2%	0,3%	45,9%	3,2%
Bovinos	may.-22	abr.-22	Variación	may.-21	Variación
Exportaciones bovinas (tn)	79.972,3	67.638,6	18,2%	88.427,6	-9,6%
Porcinos	may.-22	abr.-22	Variación	may.-21	Variación
Faena porcina (cabezas)	674.496,3	622.508,0	8,4%	617.935,8	9,2%
Impo. Productos porcinos (tn)	4.358,1	5.225,5	-16,6%	2.522,0	72,8%
Aviar	may.-22	abr.-22	Variación	may.-21	Variación
Producción avícola (miles de tn)	189,0	183,7	2,9%	179,8	5,1%
Faena avícola (miles de cabezas)	62.291,0	59.406,3	4,9%	58.264,9	6,9%
Exportaciones avícolas (miles de tn)	17,7	18,9	-6,1%	19,3	-8,1%

Fuente: SENASA y Min. Agroindustria.

VENTA DE MAQUINARIA AGRÍCOLA

	2022-I	2021-IV	Variación	2021-I	Variación
Cosechadoras	244	205	19,0%	170	43,5%
Tractores	1.737	2.111	-17,7%	1.373	26,5%
Sembradoras	441	741	-40,5%	370	19,2%
Implementos	1.912	3.155	-39,4%	1.976	-3,2%

Fuente: INDEC. En unidades vendidas

Informe Mensual

Agosto 2022

ECONOMISTA JEFE

Lic. Agustín Tejada Rodríguez
atejeda@bc.org.ar

ANALISTA

Lic. Sebastián Gariboldi
sgariboldi@bc.org.ar

ANALISTA

Estefanny Vasquez
evasquez@bc.org.ar

CONTACTO

Av. Corrientes 123
C1043AAB - CABA
Tel.: +54 11 4515 8200 | 8300
Twitter: [@BolsadeC_ETyM](https://twitter.com/BolsadeC_ETyM)
ISSN 2408-4344t
estudioeconomicos@bc.org.ar



Instituto de Estudios
Económicos