



ICOM

INFORME DE COMERCIALIZACIÓN

Informe Semanal

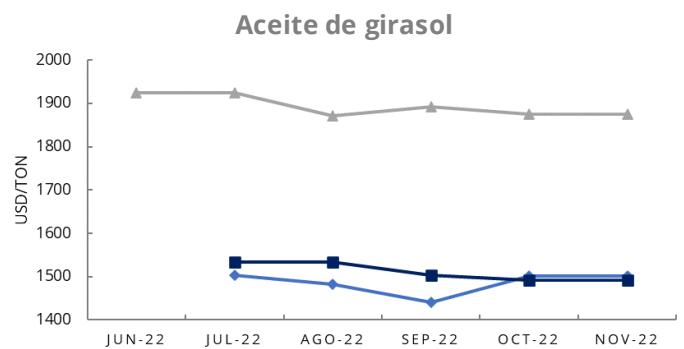
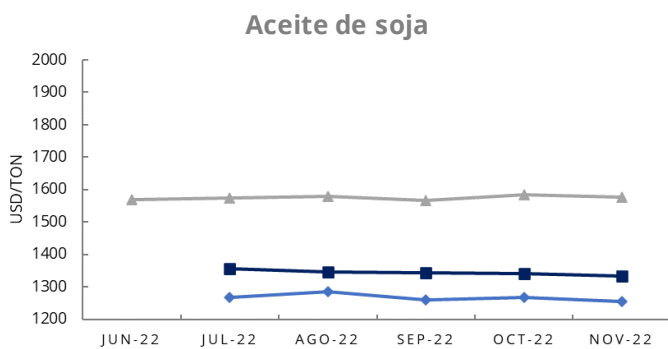
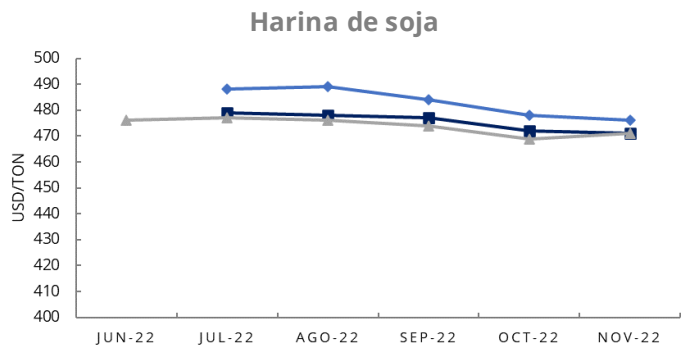
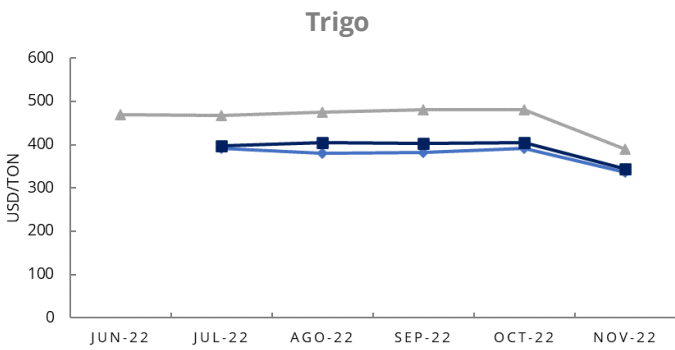
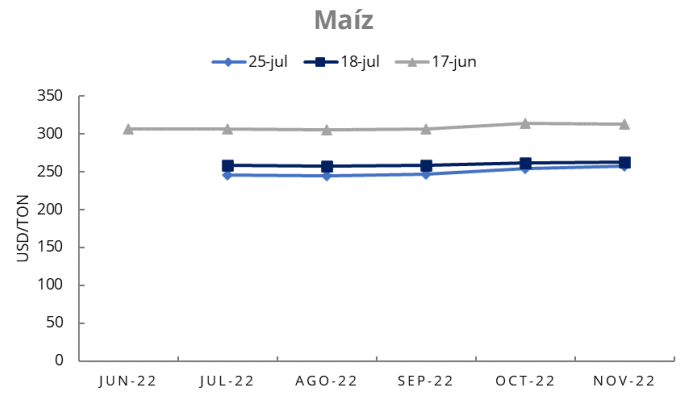
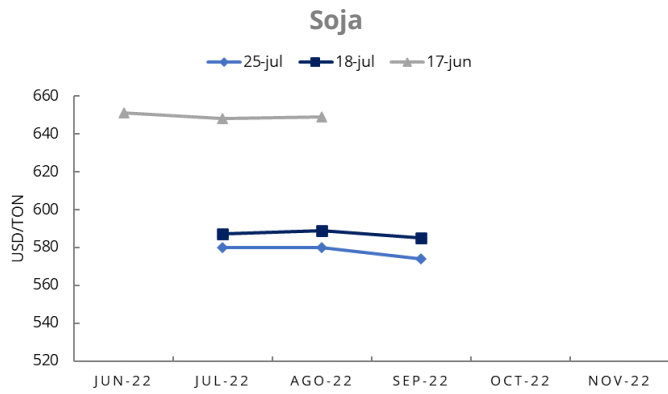
01 - 08 - 2022



Instituto de Estudios
Económicos

COTIZACIONES

Curvas de precios FOB Bolsa de Cereales



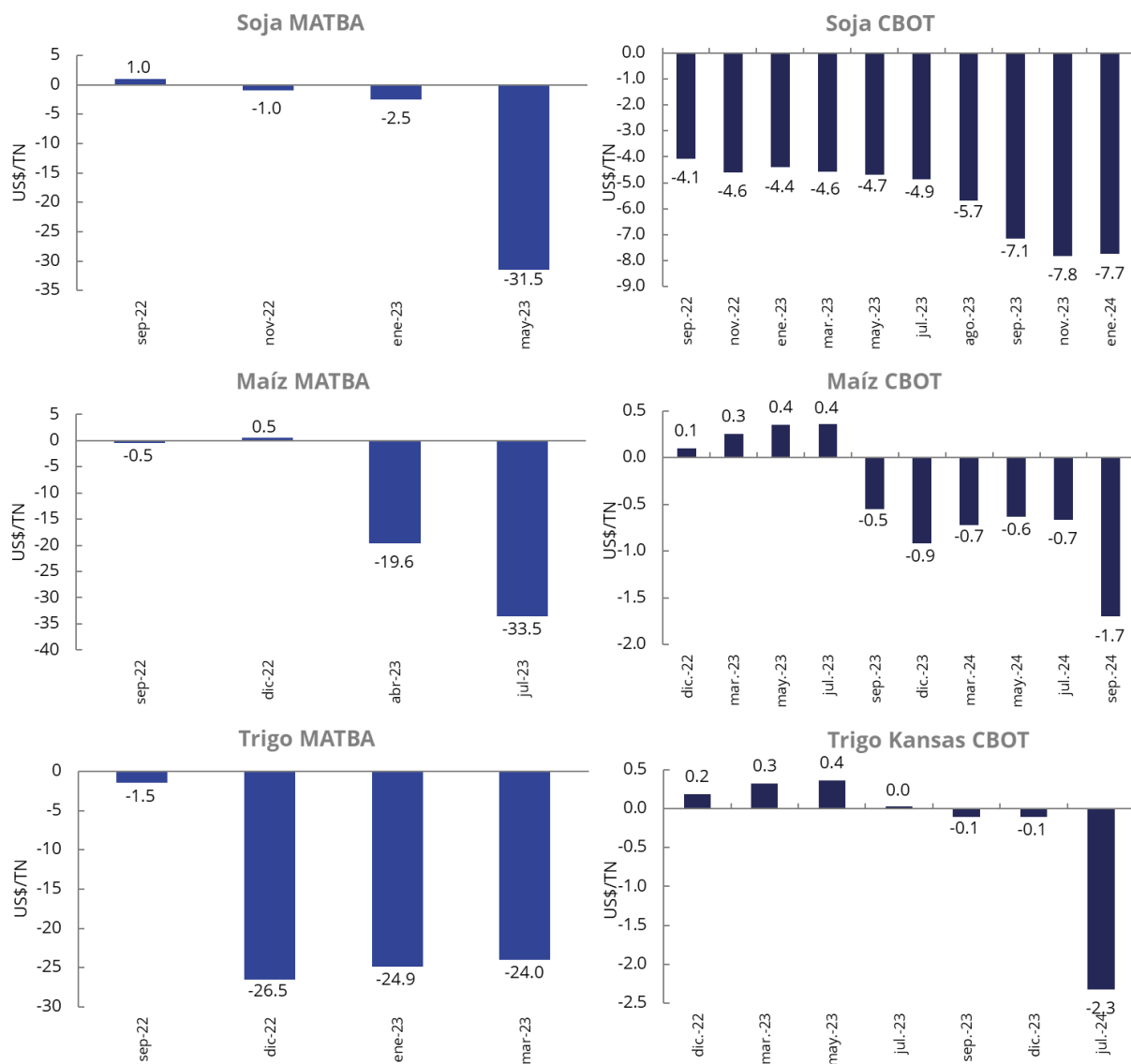
Fuente: Bolsa de Cereales

Precios primera posición futuros

USD / TN	Trigo			Maiz			Soja			
	Fecha	Matba	Kansas	Dif %	Matba	CBOT	Dif %	Matba	CBOT	Dif %
	25/07/2022	310.5	308.5	0.6%	215.0	228.3	-5.8%	377.0	541.2	-30.3%
	26/07/2022	309.5	322.2	-4.0%	224.5	235.0	-4.5%	384.0	563.1	-31.8%
	27/07/2022	309.5	316.6	-2.2%	225.0	236.3	-4.8%	388.0	580.0	-33.1%
	28/07/2022	314.5	326.9	-3.8%	231.0	242.1	-4.6%	392.0	591.3	-33.7%
	29/07/2022	316.5	321.3	-1.5%	232.0	242.6	-4.4%	395.0	601.5	-34.3%

Fuente: CME y MATBA.

Diferencias respecto a disponibles y primera posición



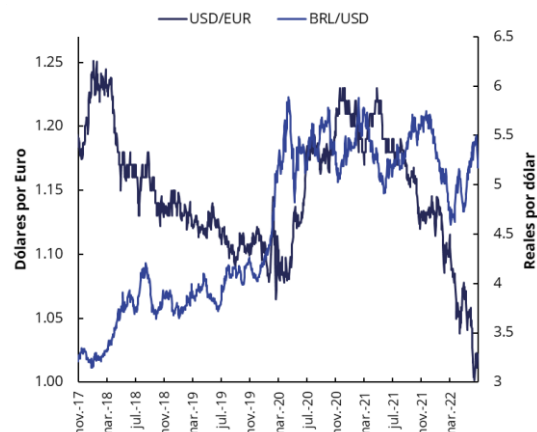
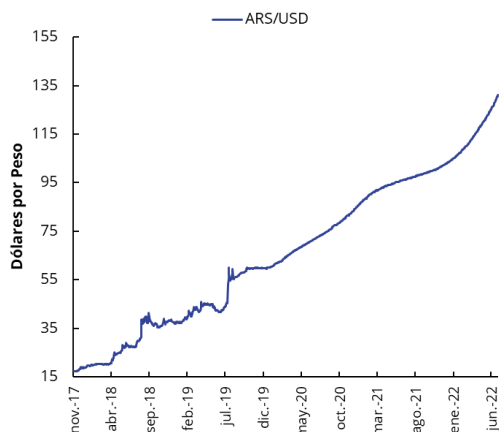
Nota: Disponible Matba. Primera Posición CBOT

Fuente: Reuters, Matba.

INDICADORES DE REFERENCIA

Monedas y petróleo

	29/07/2022	22/07/2022	Variación
EUR/USD	1.02	1.02	0.1%
USD/BRL	5.17	5.50	-5.9%
WTI/USD	98.6	95.1	3.7%
USD/ARS	131.3	129.7	1.2%



COMERCIALIZACIÓN

Compras del sector exportador e industrial

Compras del sector exportador

Campaña	Total comprado		Total a fijar		Total fijado	
	21/22	22/23	21/22	22/23	21/22	22/23
Trigo (Dic-Nov)	17,655	5,106	3,134	2,267	1,538	177
Maíz (Mar-Feb)	31,251	3,270	9,426	2,271	2,741	16
Sorgo (Mar-Feb)	1,126	0	81	-	33	-
Cebada cervecera (Dic-Nov)	1,297	89	22	1	13	0
Cebada forrajera (Dic-Nov)	2,485	490	40	13	26	1
Soja (Abr-Mar)	3,121	92	397	12	49	-
Girasol (Ene-Dic)	125	0	7	-	1	-

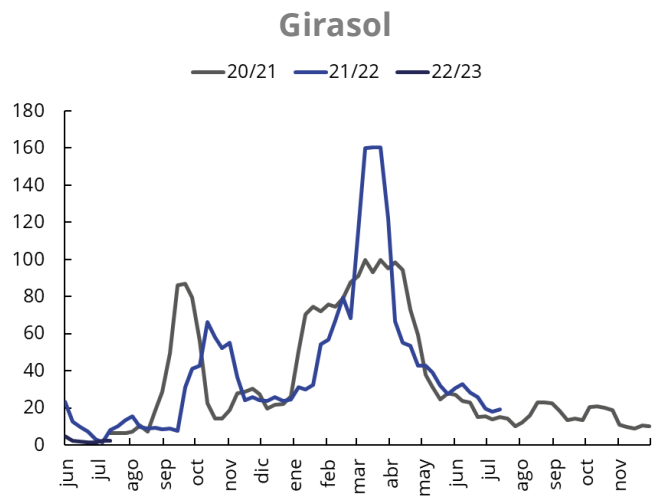
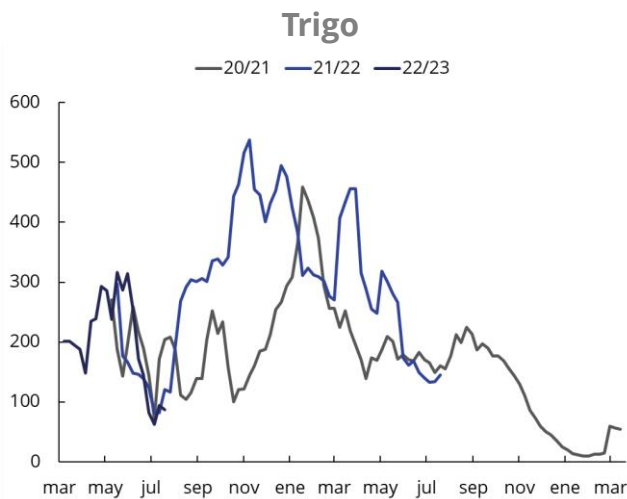
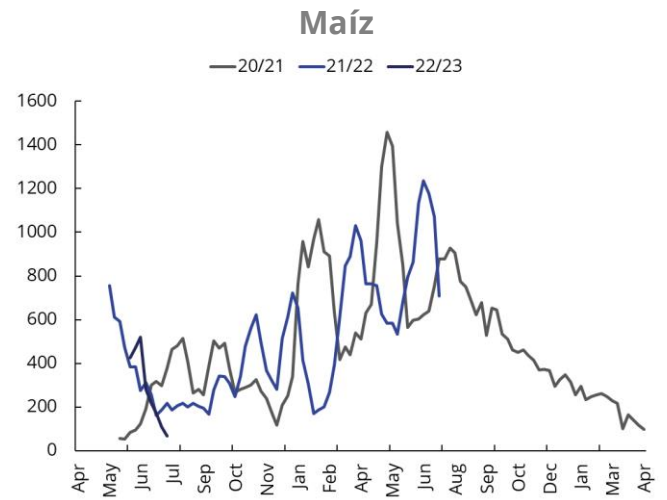
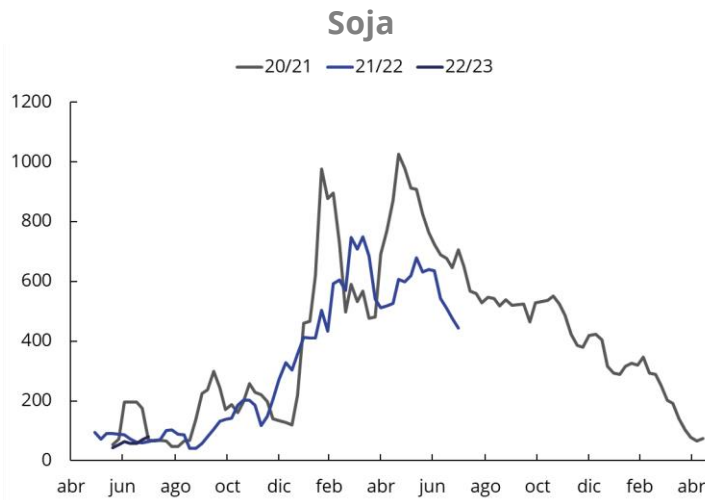
Compras de la industria

Campaña	Total comprado		Total a fijar		Total fijado	
	21/22	22/23	21/22	22/23	21/22	22/23
Trigo Pan	3,388	-	972	-	792	-
Soja	17,756	799	10,848	470	3,480	12
Girasol	2,332	31	319	4	194	-
Cebada cervecera	1,098	-	210	-	156	-
Maíz	1,955	-	546	-	155	-
Sorgo	40	8	1	-	-	-

Datos al 20/07/2022 en miles de toneladas.

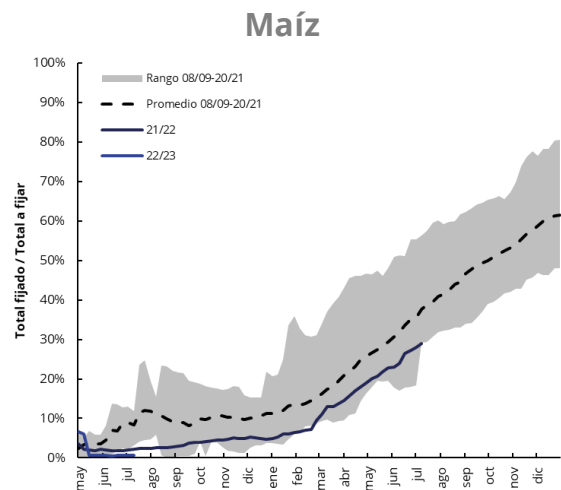
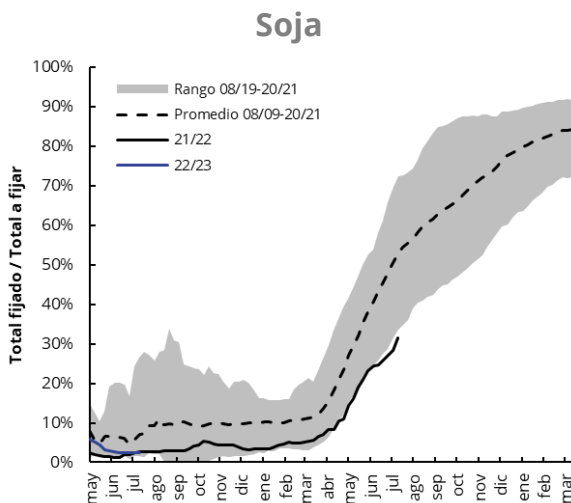
Fuente: DMA – MinAgri.

Compras del sector exportador e industrial

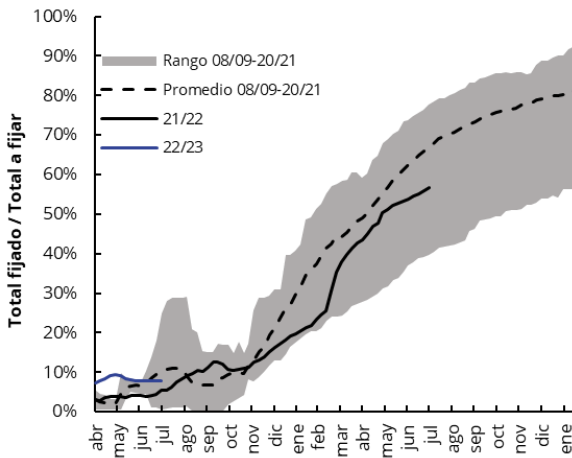


Fuente: DMA – MinAgri. Promedio cuatro semanas móviles

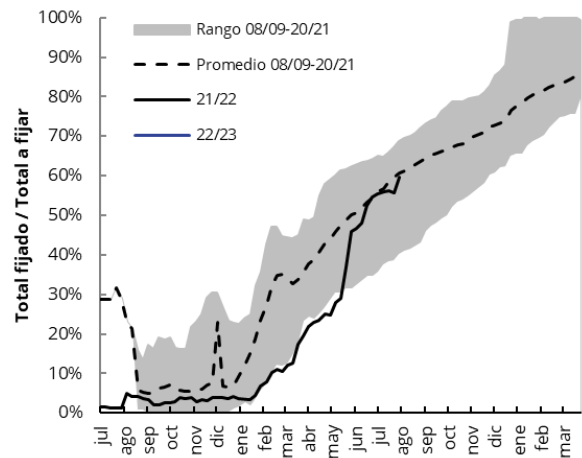
Operaciones con precio fijado sobre total a fijar



Trigo



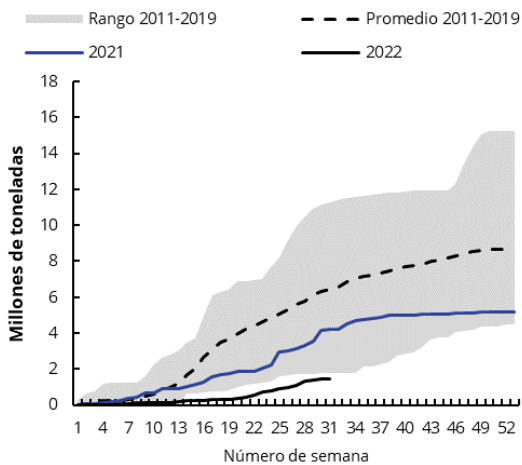
Girasol



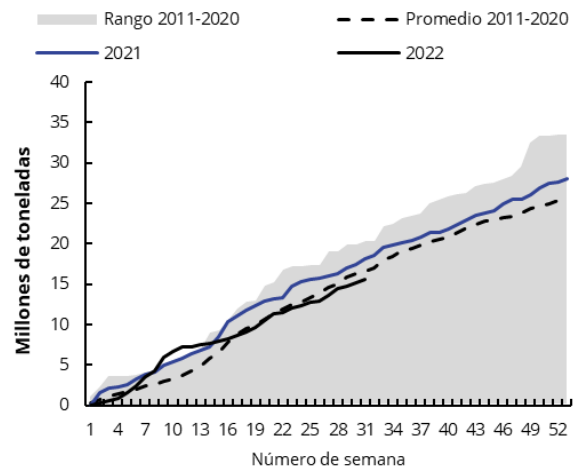
Fuente: DMA – MinAgri.

Declaraciones de exportación

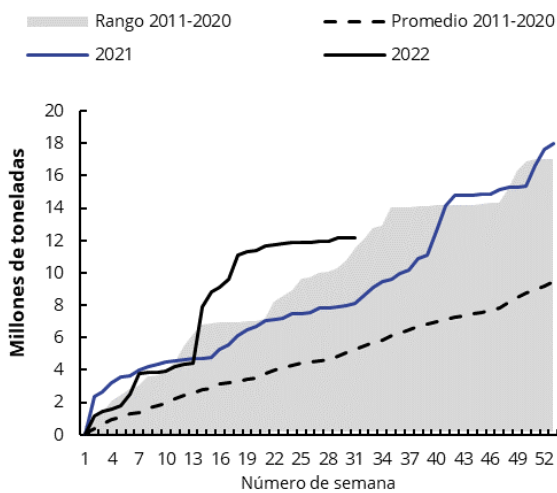
Soja



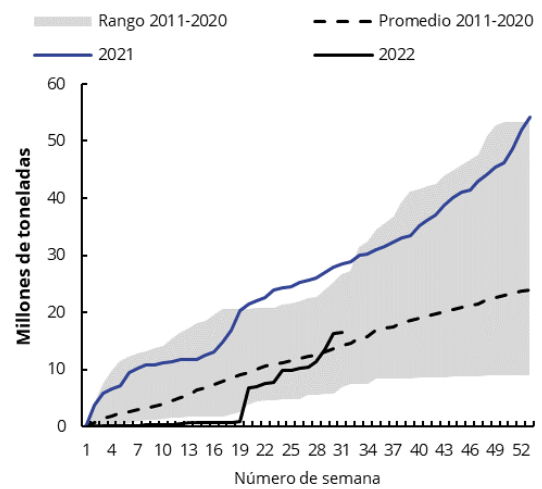
Harina de soja



Trigo



Maíz



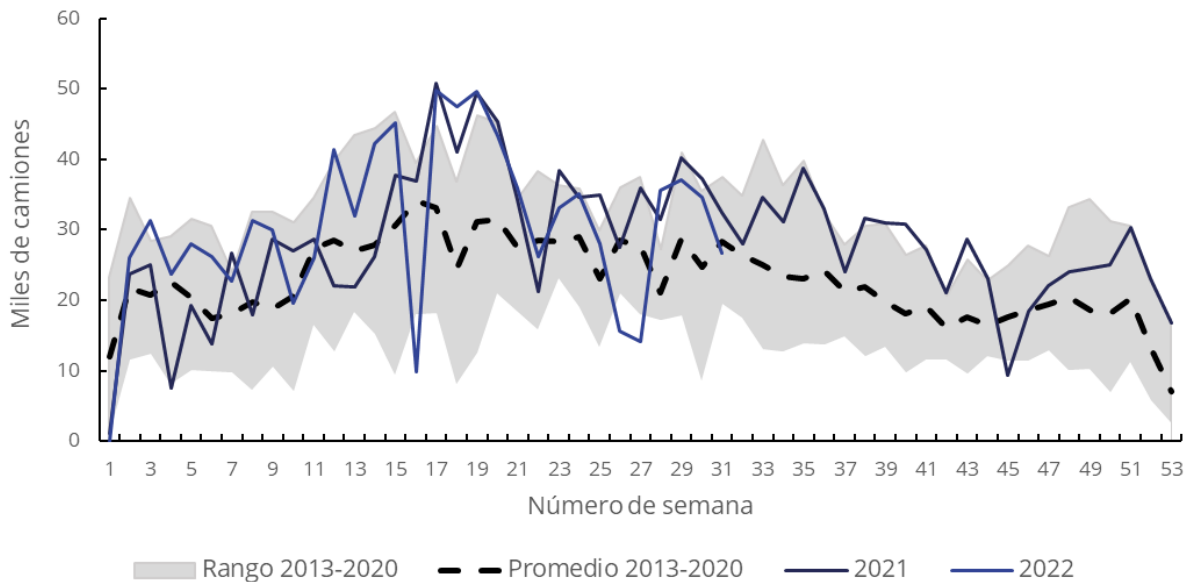
Fuente: DMA – MinAgri.

Camiones arribados a puerto

Semana del 25 de julio al 30 de julio	Soja	Var.	Maíz	Var.	Trigo	Var.	Sorgo/Malta	Cebada	Girasol
Darsenas y Bs As	89	-1%	442	-43%	331	-32%	20	-	-
Puertos de Necochea	1,076	31%	1,608	7%	129	-51%	39	321	16
Rosario Y Zona	5,422	-14%	8,873	-39%	500	-50%	681	239	127
Puertos-B.Blanca	796	36%	4,879	5%	513	-54%	-	284	236
Total	7,383	-6%	15,802	-27%	1,473	-49%	740	844	379

Fuente: Williams Entregas. Las variaciones son respecto a la semana anterior.

Arribos de camiones semanales



Fuente: Williams Entregas.

Volúmenes a embarcar en los próximos 15 días

PUERTO	Nº BUQ	Var.	TRIGO	Var.	MAIZ	Var.	MAIZ P.	Var.	GIRASOL	Var.	CEBADA	Var.	SOJA	Var.	SOJA P.	Var.	SORGO	Var.	SUB-PRODUCTOS	Var.
BAHIA BLANCA	29	-7	18.7	-79.0	520.0	-27.3			35.5	0.0	78.0	-26.0							6.7	-18.0
LIMA	3	-			21.4	6.4														
NECOCHEA	13	1			139.9	-18.2			52.0	22.0	112.7	25.9					0.0	-19.3	14.7	-7.8
PARANA-GUAZU	2	-											34.0	34.0			0.0	-30.0	0.0	-5.0
CAMPANA																				
RAMALLO	1	-1	0	-27.5															5.0	-5.0
ROSARIO	39	7	73	-5.0	694	187.0											153.0	53.0	269.4	-27.0
S. LORENZO	101	-1	6	-54.0	897	-312	200	200									44.0	-40.0	1282.1	36.8
SAN NICOLAS																				
SAN PEDRO	1	1	27	27.0																
V. CONSTITUCIÓN	1	-			26.3	-1														
ZARATE	3	-			6.0	-11											26.0	26.0		
TOTAL	193	-	125	-139	2305.0	-175.5	200.0	200.0	0.0	0.0	87.5	22.0	224.7	33.9	0.0	0.0	223.0	-10.3	1577.9	-26.0

(1) Pellets-Aceites-Harinas (2) Incluidos los buques en radar y anunciados dentro de los próximos 15 días. Volúmenes y variaciones expresados en miles de toneladas nominales. Datos al 28-jul.

Fuente: DMA – MinAgri.

Informe Semana

01 – 08 – 2022

ECONOMISTA JEFE

Lic. Agustín Tejeda Rodríguez
atejeda@bc.org.ar

ANALISTA

Lic. Sebastian Gariboldi
sgariboldi@bc.org.ar

ANALISTA

Estefanny Vasquez
evasquez@bc.org.ar

CONTACTO

Av. Corrientes 123
C1043AAB - CABA
Tel.: +54 11 4515 8200 | 8300
Twitter: [@EstudiosEcoBc](https://twitter.com/EstudiosEcoBc)
ISSN 2408-4344t
estudioeconomicos@bc.org.ar



Instituto de Estudios
Económicos