



# ICOM

INFORME DE COMERCIALIZACIÓN

## Informe Semanal

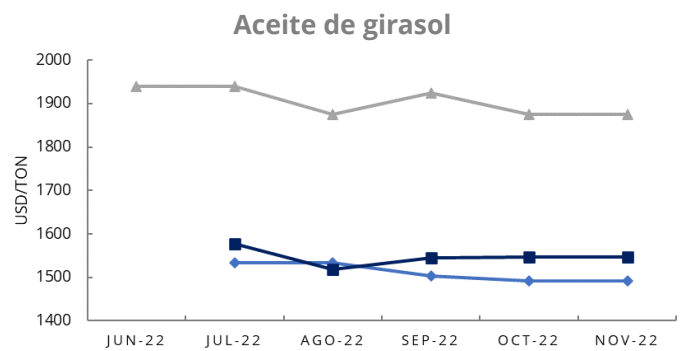
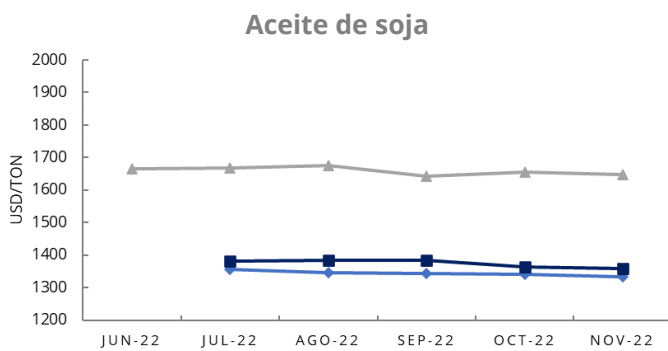
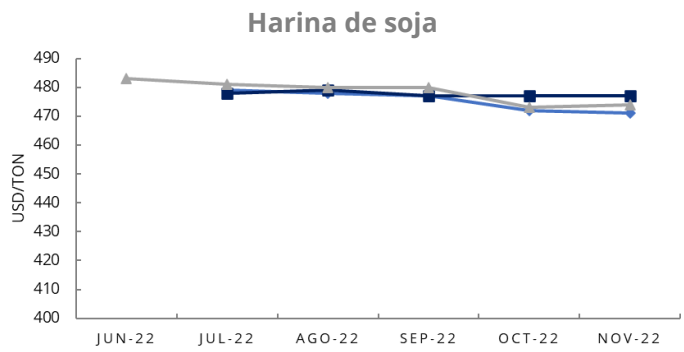
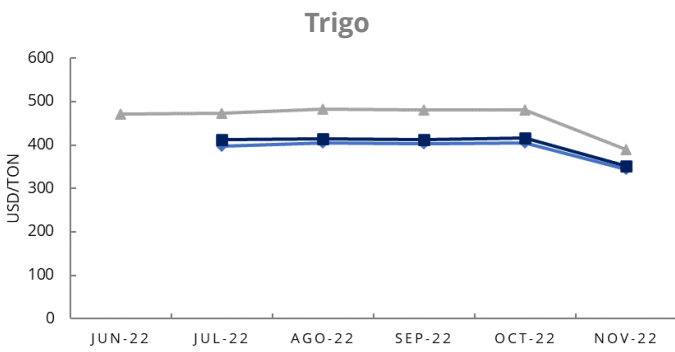
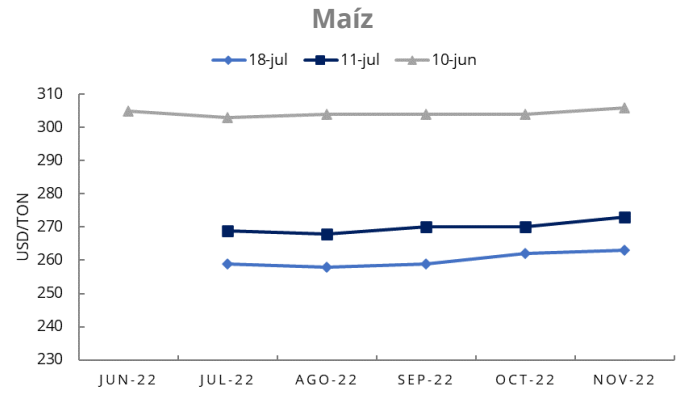
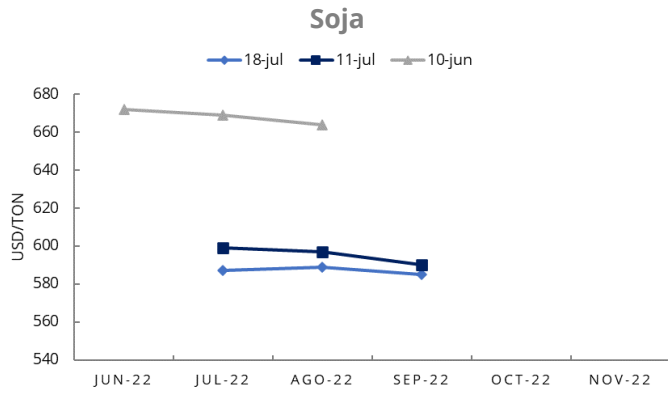
25 - 07 - 2022



Instituto de Estudios  
Económicos

# COTIZACIONES

## Curvas de precios FOB Bolsa de Cereales



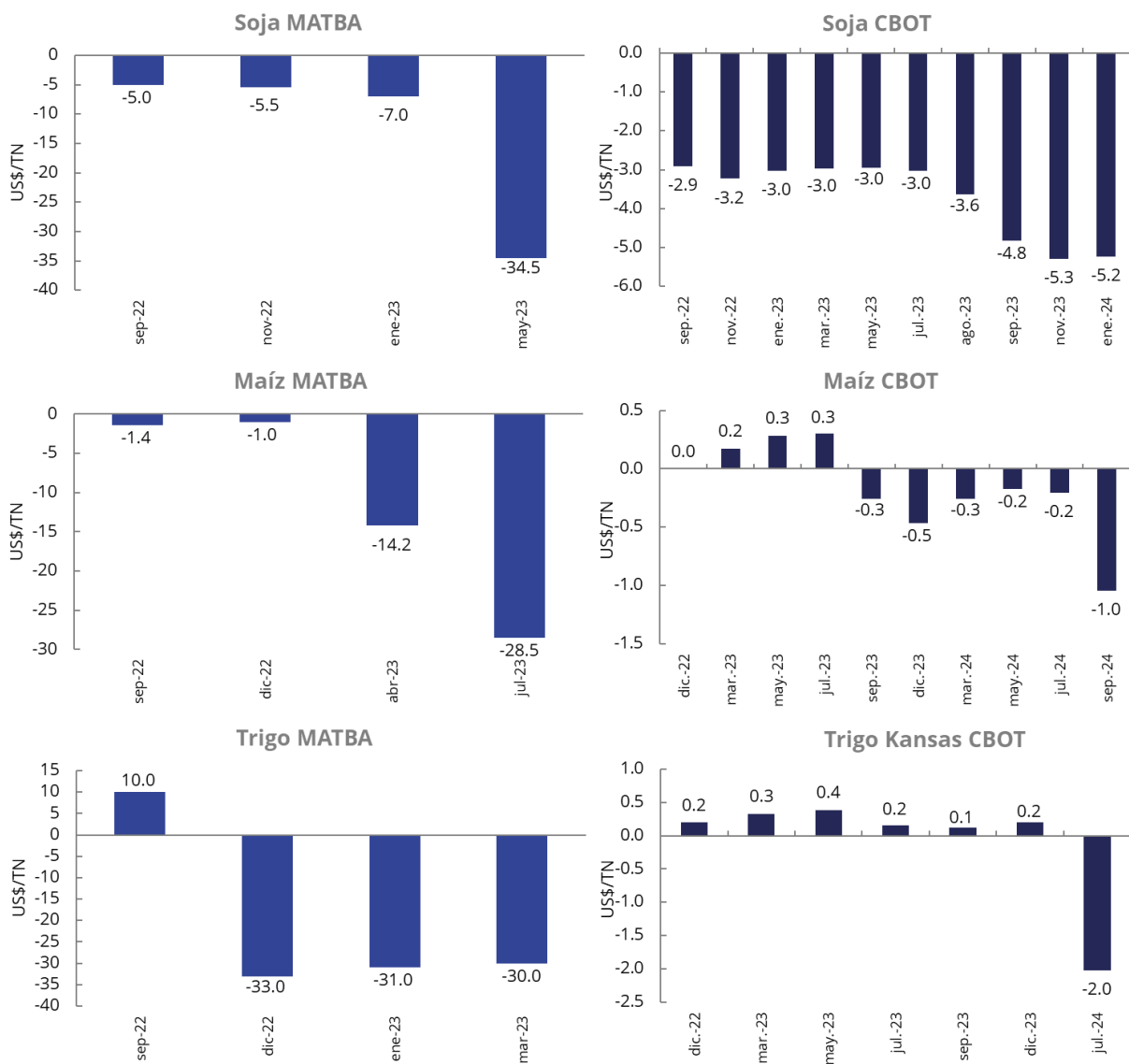
Fuente: Bolsa de Cereales

## Precios primera posición futuros

USD / TN	Trigo			Maiz			Soja		
Fecha	Matba	Kansas	Dif %	Matba	CBOT	Dif %	Matba	CBOT	Dif %
18/07/2022	343.0	321.1	6.8%	229.1	241.0	-4.9%	389.0	550.1	-29.3%
19/07/2022	339.0	319.4	6.1%	226.0	234.9	-3.8%	386.0	542.8	-28.9%
20/07/2022	332.0	319.8	3.8%	225.0	233.1	-3.5%	382.5	532.4	-28.2%
21/07/2022	329.0	316.4	4.0%	220.0	226.6	-2.9%	379.5	521.2	-27.2%
22/07/2022	305.0	301.4	1.2%	215.0	222.1	-3.2%	379.0	527.1	-28.1%

Fuente: CME y MATBA.

## Diferencias respecto a disponibles y primera posición



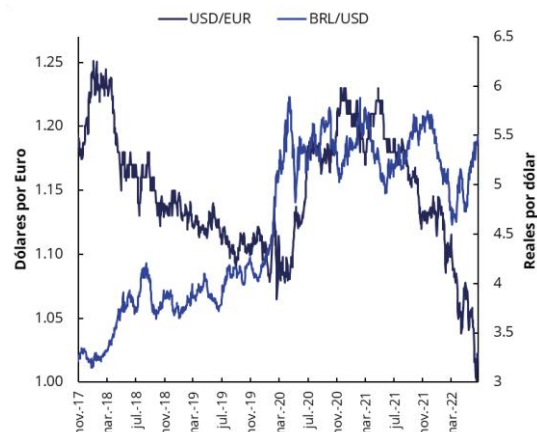
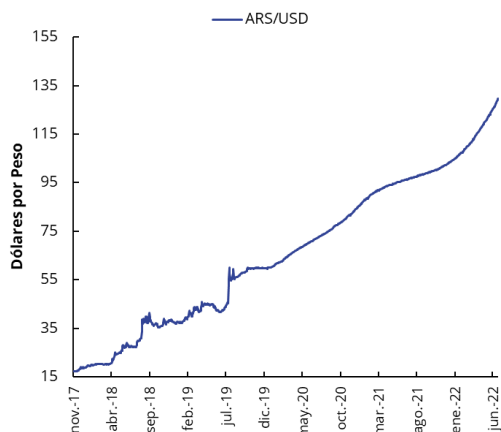
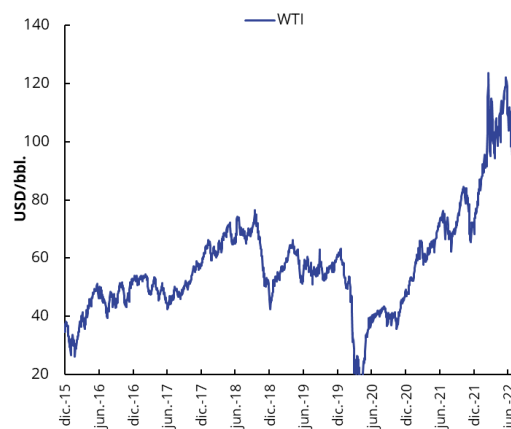
Nota: Disponible Matba. Primera Posición CBOT

Fuente: Reuters, Matba.

## INDICADORES DE REFERENCIA

### Monedas y petróleo

	22/07/2022	15/07/2022	Variación
EUR/USD	1.02	1.01	1.2%
USD/BRL	5.50	5.41	1.6%
WTI/USD	95.1	97.6	-2.5%
USD/ARS	129.7	128.2	1.2%



## COMERCIALIZACIÓN

### Compras del sector exportador e industrial

#### Compras del sector exportador

Campaña	Total comprado		Total a fijar		Total fijado	
	21/22	22/23	21/22	22/23	21/22	22/23
Trigo (Dic-Nov)	17,601	5,073	3,133	2,252	1,527	176
Maíz (Mar-Feb)	30,683	3,232	9,310	2,236	2,603	16
Sorgo (Mar-Feb)	1,115	0	79	-	30	-
Cebada cervecera (Dic-Nov)	1,293	88	22	1	13	0
Cebada forrajera (Dic-Nov)	2,479	480	40	11	26	1
Soja (Abr-Mar)	3,070	80	397	-	49	-
Girasol (Ene-Dic)	124	0	7	-	1	-

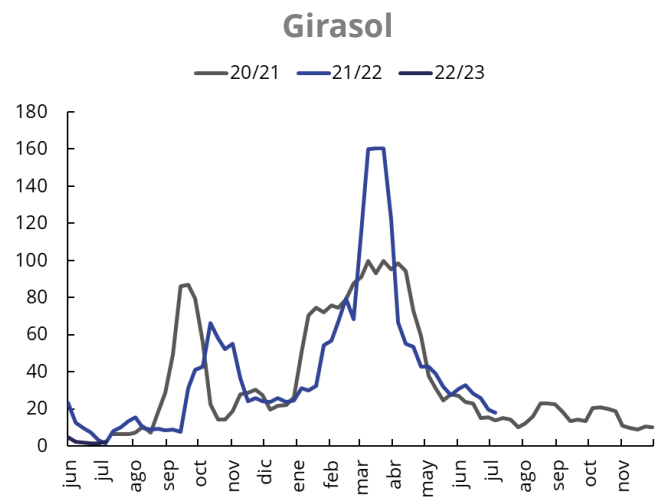
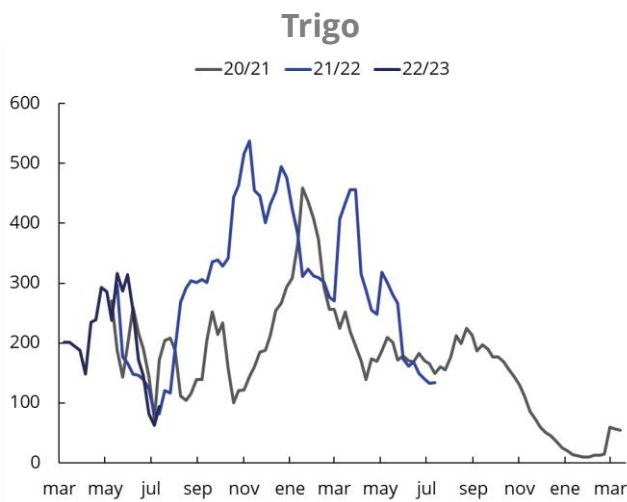
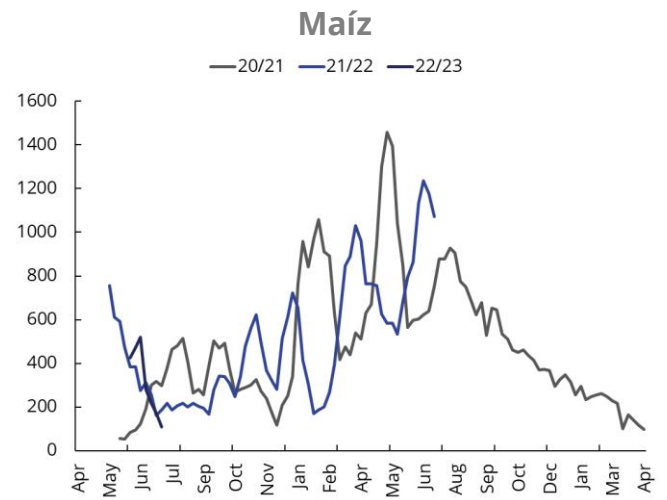
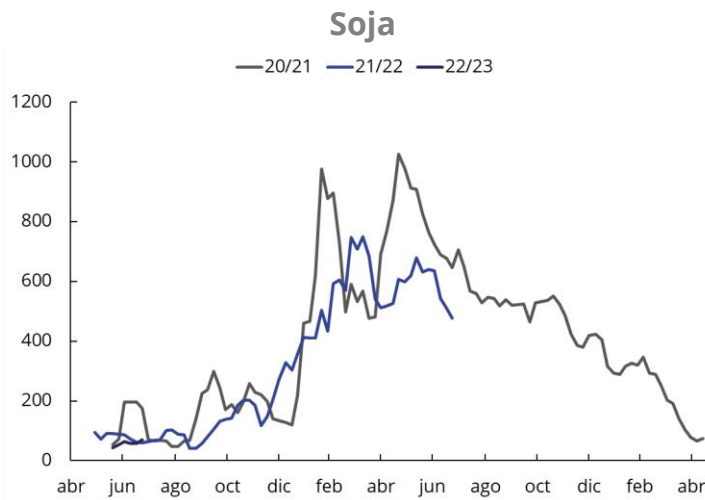
#### Compras de la industria

Campaña	Total comprado		Total a fijar		Total fijado	
	21/22	22/23	21/22	22/23	21/22	22/23
Trigo Pan	3,308	-	962	-	767	-
Soja	17,365	699	10,711	432	3,096	11
Girasol	2,319	31	318	4	180	-
Cebada cervecera	1,098	-	210	-	156	-
Maíz	1,955	-	546	-	155	-
Sorgo	8	-	-	-	-	-

Datos al 13/07/2022 en miles de toneladas.

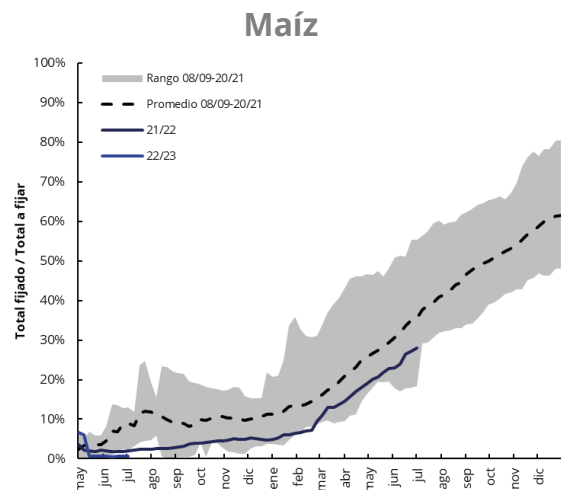
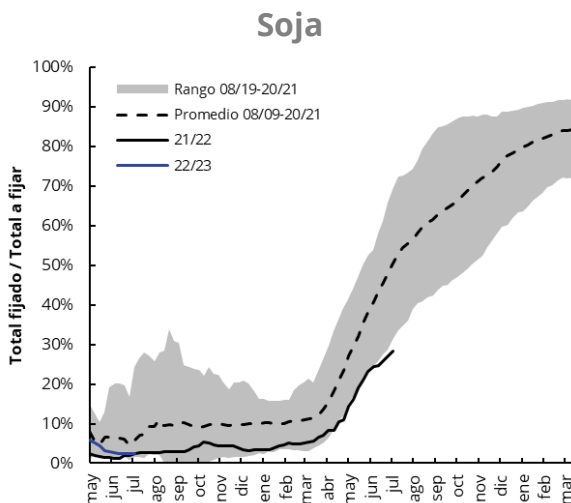
Fuente: DMA – MinAgri.

## Compras del sector exportador e industrial

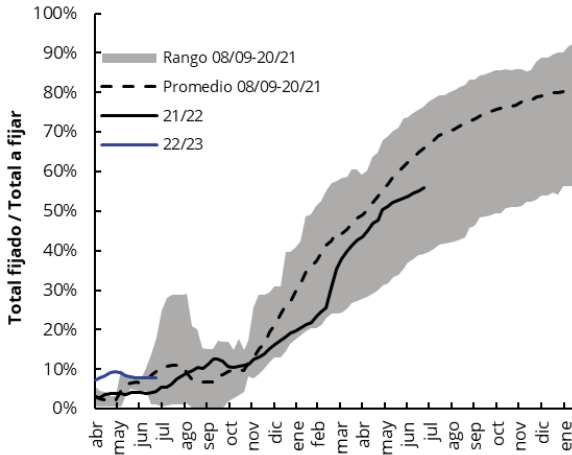


Fuente: DMA - MinAgri. Promedio cuatro semanas móviles

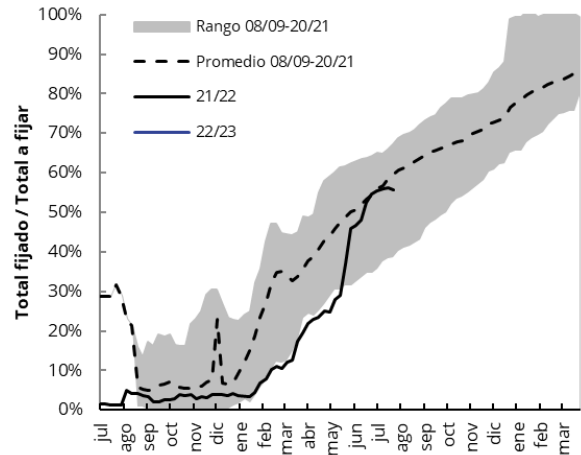
## Operaciones con precio fijado sobre total a fijar



### Trigo



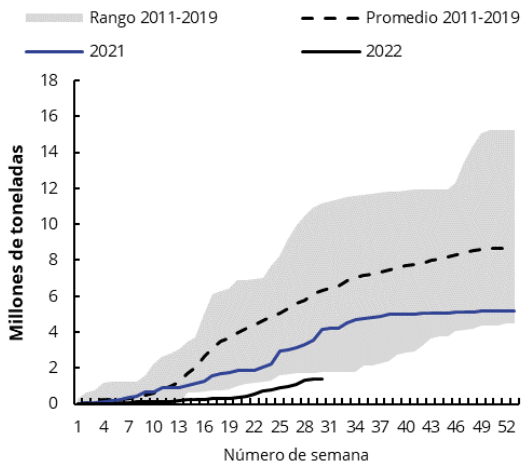
### Girasol



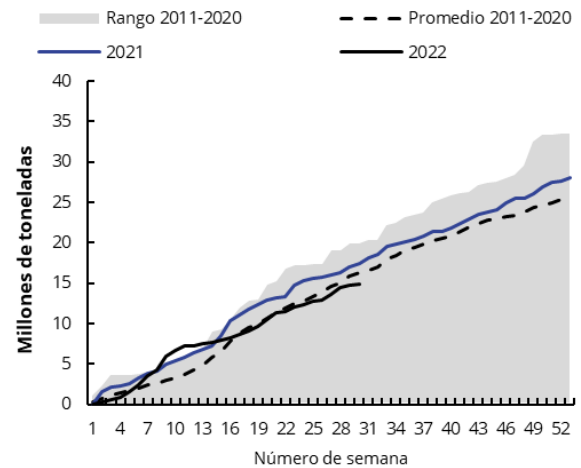
Fuente: DMA - MinAgri.

## Declaraciones de exportación

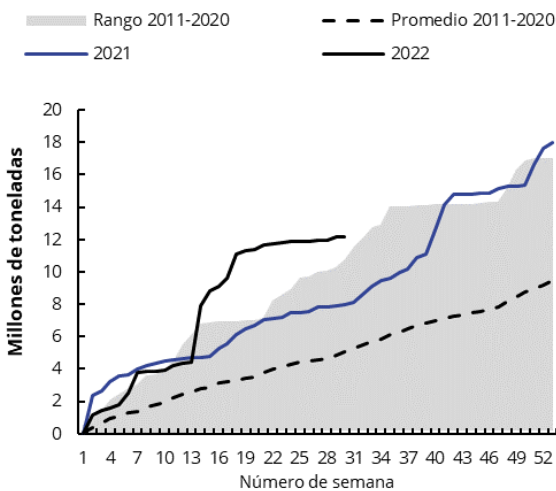
### Soja



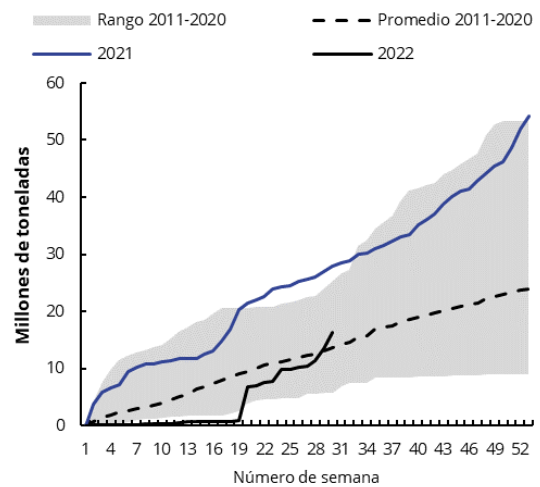
### Harina de soja



### Trigo



### Maíz



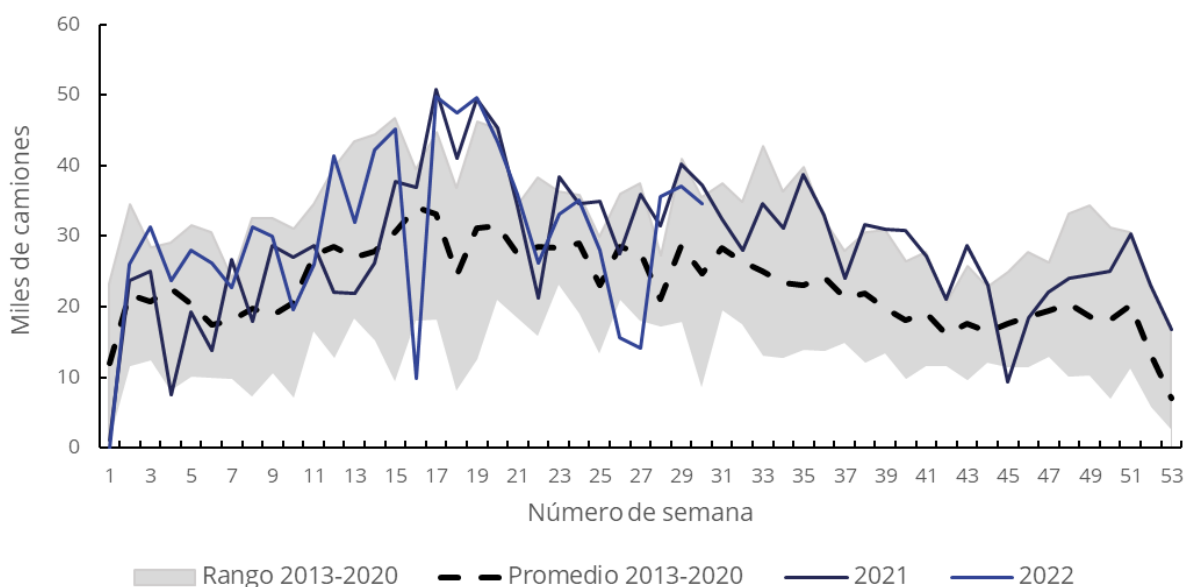
Fuente: DMA - MinAgri.

## Camiones arribados a puerto

Semana del 18 de julio al 23 de julio	Soja	Var.	Maíz	Var.	Trigo	Var.	Sorgo/Malta	Cebada	Girasol
Darsenas y Bs As	90	1,025%	776	22%	487	26%	61	-	-
Puertos de Necochea	819	-40%	1,507	-8%	261	-22%	50	488	49
Rosario Y Zona	6,337	2%	14,606	3%	1,000	-16%	418	282	243
Puertos-B.Blanca	585	-20%	4,638	-27%	1,124	14%	-	340	387
<b>Total</b>	<b>7,831</b>	<b>-6%</b>	<b>21,527</b>	<b>-6%</b>	<b>2,872</b>	<b>-1%</b>	<b>529</b>	<b>1,110</b>	<b>679</b>

Fuente: Williams Entregas. Las variaciones son respecto a la semana anterior.

## Arribos de camiones semanales



Fuente: Williams Entregas.

## Volúmenes a embarcar en los próximos 15 días

PUERTO	N° BUQ	Var.	TRIGO	Var.	MAIZ	Var.	GIRA SOL	Var.	CEBADA	Var.	SOJA	Var.	SOJA P.	Var.	SORGO	Var.	SUB-PRODUCTOS	Var.
BAHIA BLANCA	36	-4	97.7	-39.0	547.3	-56.4			35.5	-18.0	104.0	28.4					24.7	6.7
LIMA	3	3			15.0	15.0												
NECOCHEA	12	-1			158.1	-10.9			30.0	13.0	86.8	-69.3			19.3	0.0	22.5	6.7
PARANA-GUAZU	2	1													30.0	30.0	5.0	0.0
CAMPANA	-	-2									0.0	-10.0			0.0	-3.0		
RAMALLO	2	1	28	27.5													10.0	0.0
ROSARIO	32	-2	78	-103.6	507	-14.2									100.0	70.0	296.4	18.0
S. LORENZO	102	-16	60	27.0	1209	-287									84.0	-28.0	1245.2	-392.3
SAN NICOLAS																		
SAN PEDRO	-	-1			0.0	-7												
V. CONSTITUCIÓN	1	1			27.0	27												
ZARATE	3	2			17.0	10												
<b>TOTAL</b>	<b>193</b>	<b>-18</b>	<b>263</b>	<b>-88</b>	<b>2480.5</b>	<b>-323.0</b>	<b>0.0</b>	<b>0.0</b>	<b>65.5</b>	<b>-5.0</b>	<b>190.8</b>	<b>-51.0</b>	<b>0.0</b>	<b>0.0</b>	<b>233.3</b>	<b>69.0</b>	<b>1603.8</b>	<b>-360.8</b>

(1) Pellets-Aceites-Harinas (2) Incluidos los buques en radar y anunciados dentro de los próximos 15 días. Volúmenes y variaciones expresados en miles de toneladas nominales. Datos al 21-jul.

Fuente: DMA - MinAgri.

**ECONOMISTA JEFE**

Lic. Agustín Tejeda Rodríguez  
[atejeda@bc.org.ar](mailto:atejeda@bc.org.ar)

**ANALISTA**

Lic. Sebastian Gariboldi  
[sgariboldi@bc.org.ar](mailto:sgariboldi@bc.org.ar)

**ANALISTA**

Estefanny Vásquez  
[evasquez@bc.org.ar](mailto:evasquez@bc.org.ar)

# Informe Semana

25 – 07 – 2022

**CONTACTO**

Av. Corrientes 123  
C1043AAB - CABA  
Tel.: +54 11 4515 8200 | 8300  
Twitter: [@EstudiosEcoBc](https://twitter.com/EstudiosEcoBc)  
ISSN 2408-4344t  
[estudioeconomicos@bc.org.ar](mailto:estudioeconomicos@bc.org.ar)



Instituto de Estudios  
Económicos