



INFORME DE COMERCIALIZACIÓN

# Informe Semanal

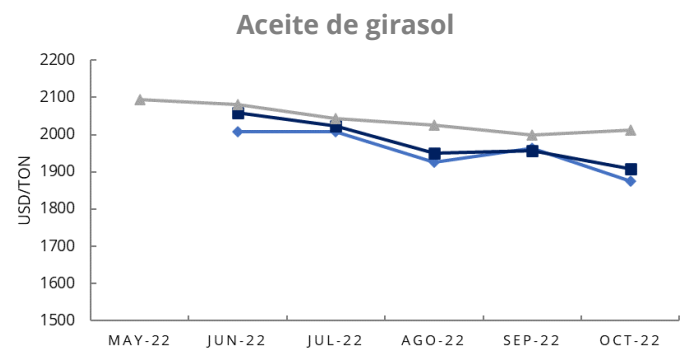
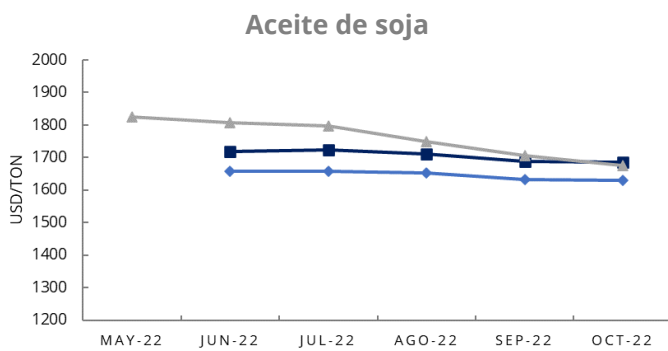
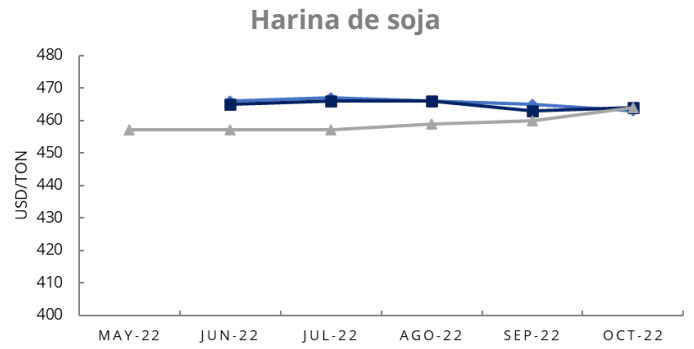
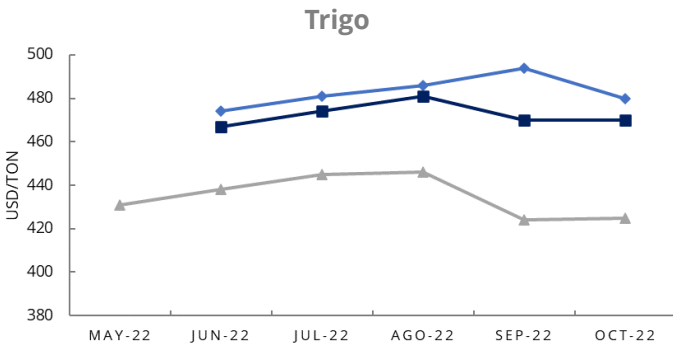
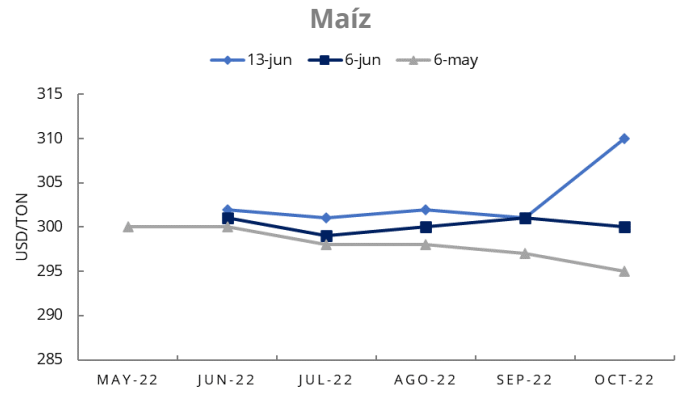
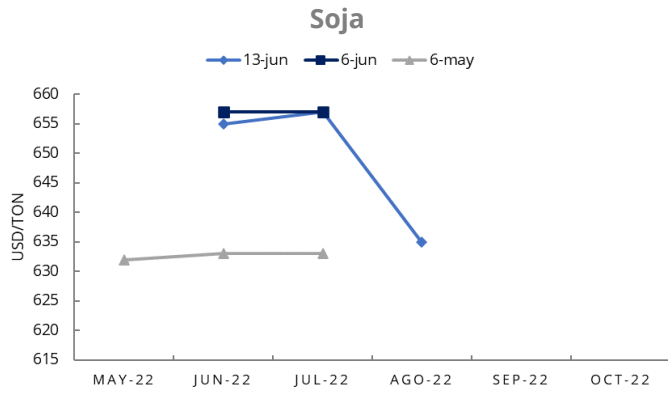
21 - 06 - 2022



Instituto de Estudios  
Económicos

# COTIZACIONES

## Curvas de precios FOB Bolsa de Cereales



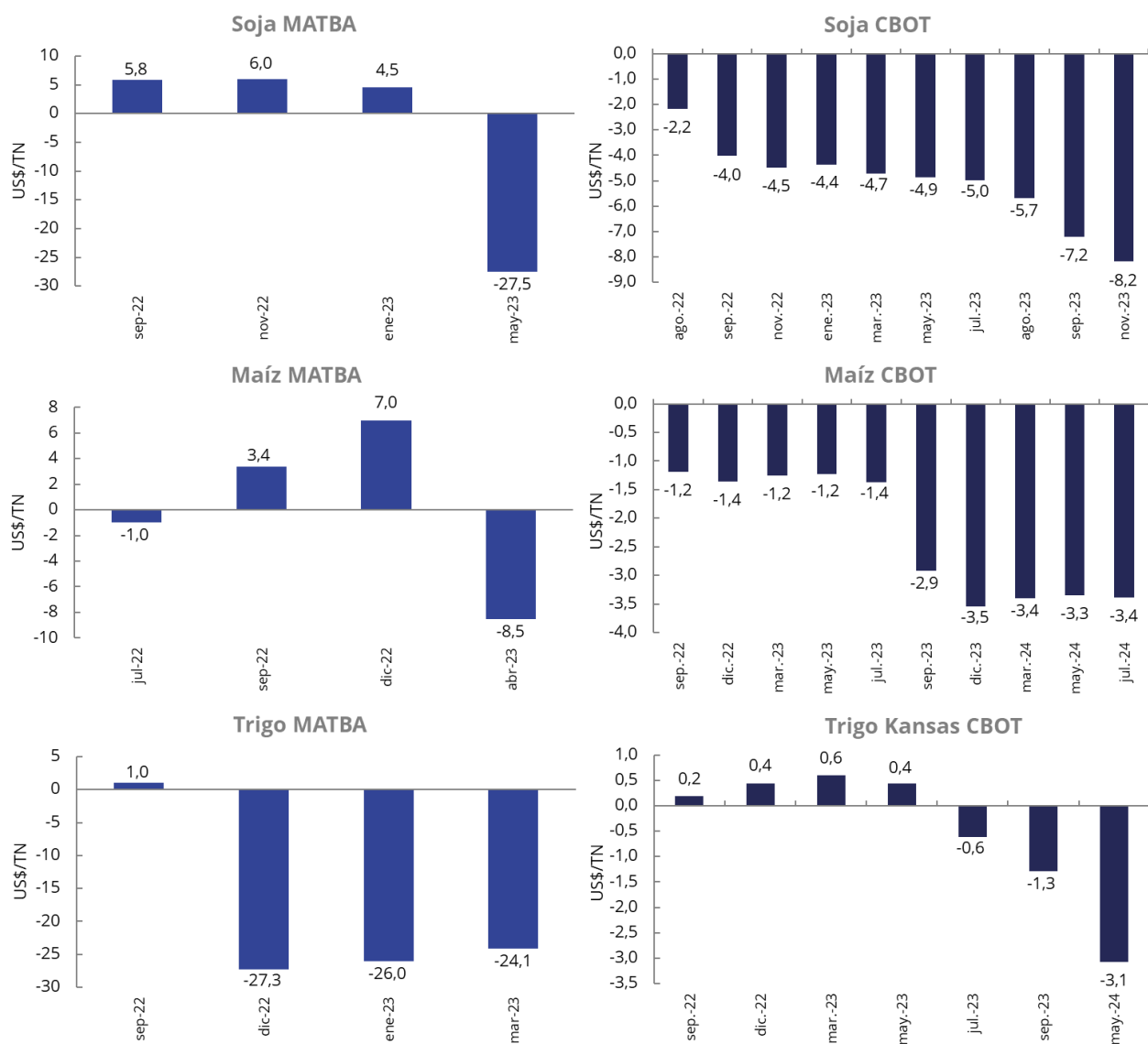
Fuente: Bolsa de Cereales

## Precios primera posición futuros

USD / TN	Trigo			Maíz			Soja			
	Fecha	Matba	Kansas	Dif %	Matba	CBOT	Dif %	Matba	CBOT	Dif %
	13/06/2022	360,0	426,8	-15,7%	254,0	303,1	-16,2%	412,0	627,4	-34,3%
	14/06/2022	355,0	419,7	-15,4%	251,0	302,4	-17,0%	405,0	624,1	-35,1%
	15/06/2022	357,0	416,4	-14,3%	250,0	304,7	-18,0%	407,0	622,3	-34,6%
	16/06/2022	359,0	422,0	-14,9%	253,0	310,3	-18,5%	410,0	628,1	-34,7%
	17/06/2022	359,0	406,0	-11,6%	253,0	308,8	-18,1%	410,0	625,4	-34,4%

Fuente: CME y MATBA.

## Diferencias respecto a disponibles y primera posición



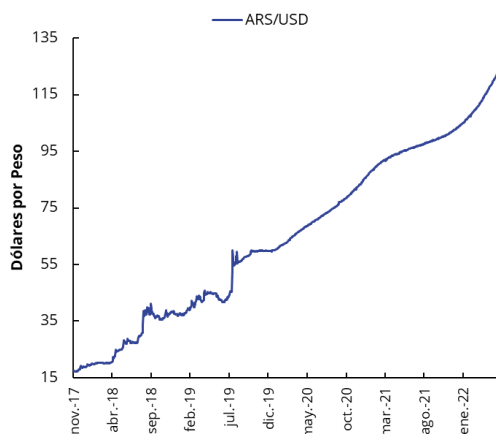
Nota: Disponible Matba. Primera Posición CBOT

Fuente: Reuters, Matba.

## INDICADORES DE REFERENCIA

### Monedas y petróleo

	17/06/2022	10/06/2022	Variación
EUR/USD	1,05	1,05	-0,2%
USD/BRL	5,15	4,99	3,3%
WTI/USD	109,6	120,7	-9,2%
USD/ARS	122,9	121,8	0,9%



## COMERCIALIZACIÓN

### Compras del sector exportador e industrial

#### Compras del sector exportador

Campaña	Total comprado		Total a fijar		Total fijado	
	21/22	22/23	21/22	22/23	21/22	22/23
Trigo (Dic-Nov)	17.323	4.590	3.114	2.093	1.462	169
Maíz (Mar-Feb)	25.949	2.474	8.558	1.748	1.939	10
Sorgo (Mar-Feb)	945	-	67	-	14	-
Cebada cervecera (Dic-Nov)	1.197	70	22	1	8	-
Cebada forrajera (Dic-Nov)	2.440	454	40	6	25	1
Soja (Abr-Mar)	2.068	4	296	-	13	-
Girasol (Ene-Dic)	120	0	7	-	1	-

#### Compras de la industria

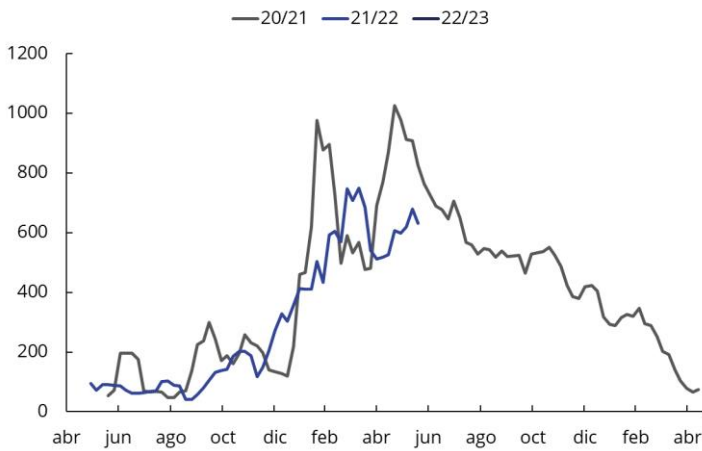
Campaña	Total comprado		Total a fijar		Total fijado	
	21/22	22/23	21/22	22/23	21/22	22/23
Trigo Pan	2.872	-	908	-	664	-
Soja	15.847	430	10.110	283	2.391	8
Girasol	2.223	18	309	1	165	-
Cebada cervecera	1.035	-	207	-	149	-
Maíz	1.444	-	388	-	91	-
Sorgo	4	-	-	-	-	-

Datos al 08/06/2022 en miles de toneladas.

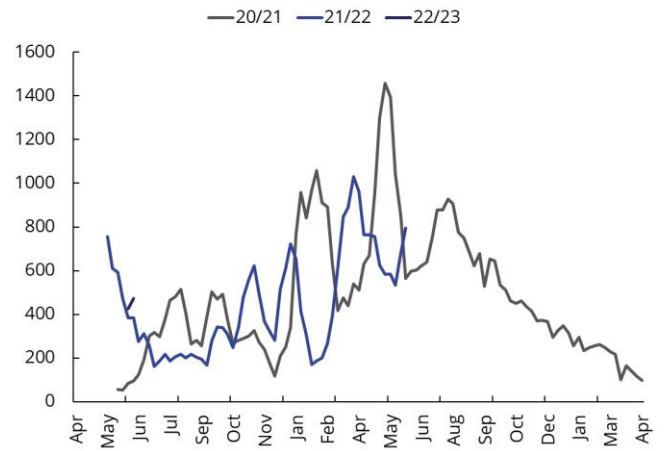
Fuente: DMA – MinAgri.

## Compras del sector exportador e industrial

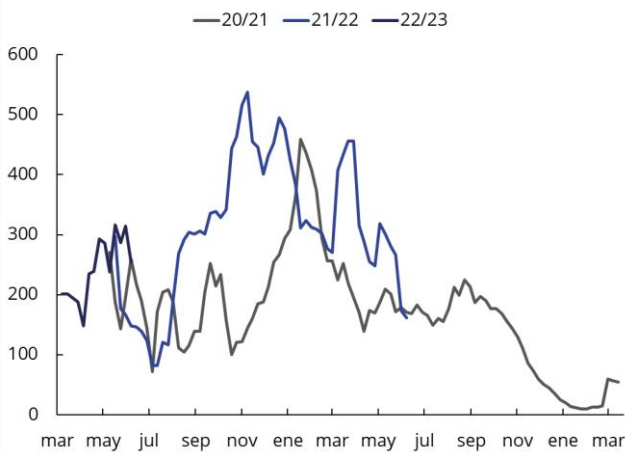
### Soja



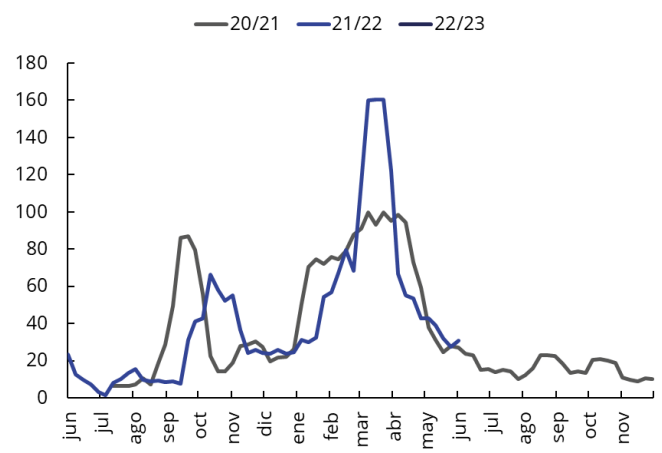
### Maíz



### Trigo



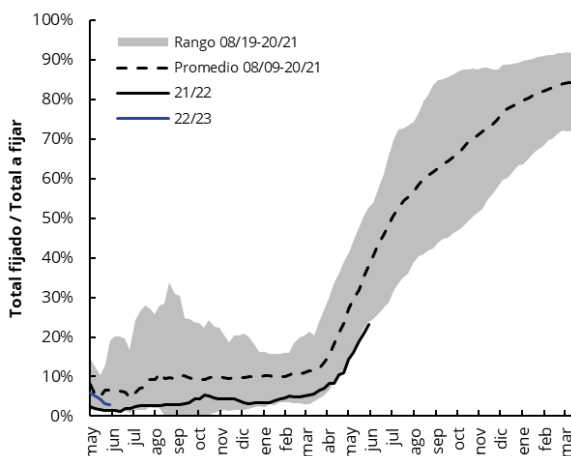
### Girasol



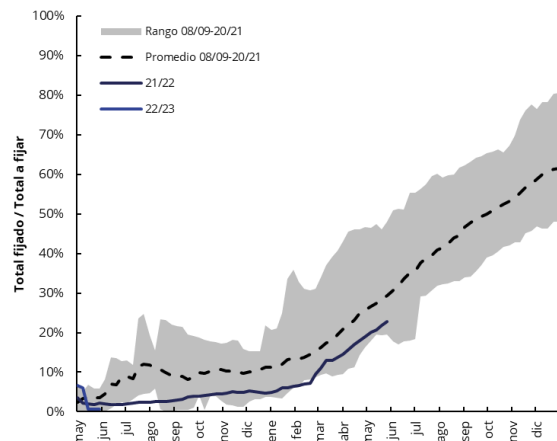
Fuente: DMA - MinAgri. Promedio cuatro semanas móviles

## Operaciones con precio fijado sobre total a fijar

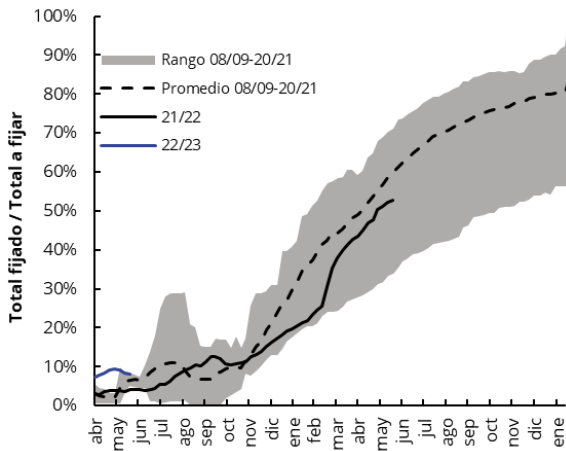
### Soja



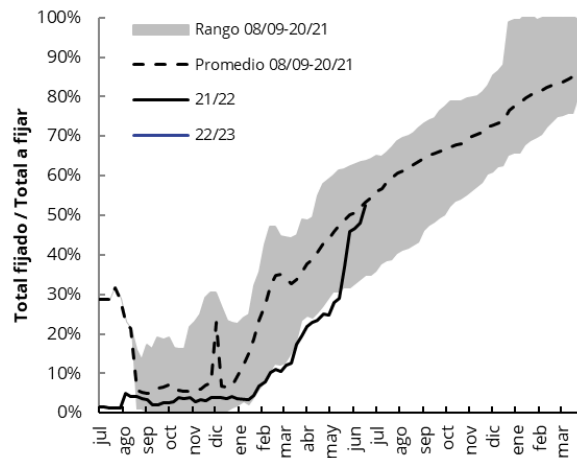
### Maíz



### Trigo



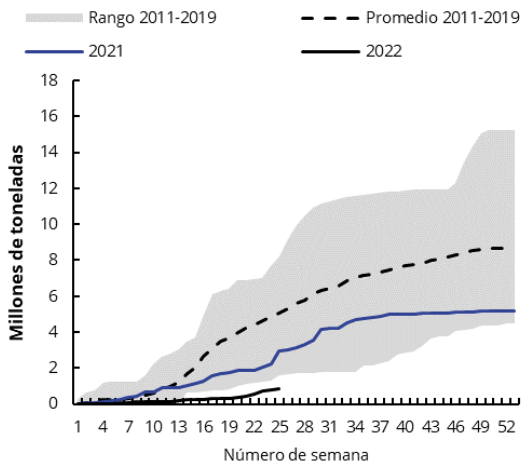
### Girasol



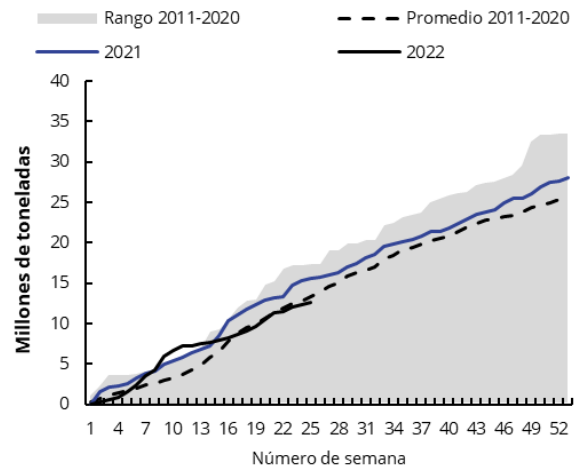
Fuente: DMA - MinAgri.

## Declaraciones de exportación

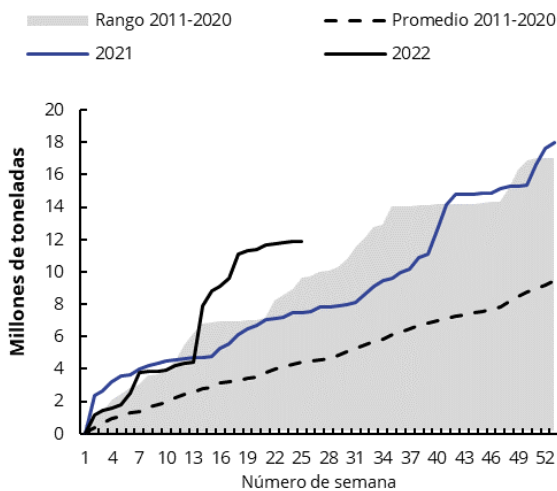
### Soja



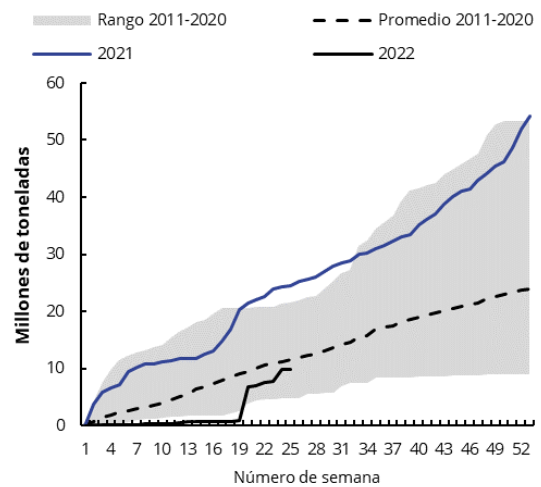
### Harina de soja



### Trigo



### Maíz



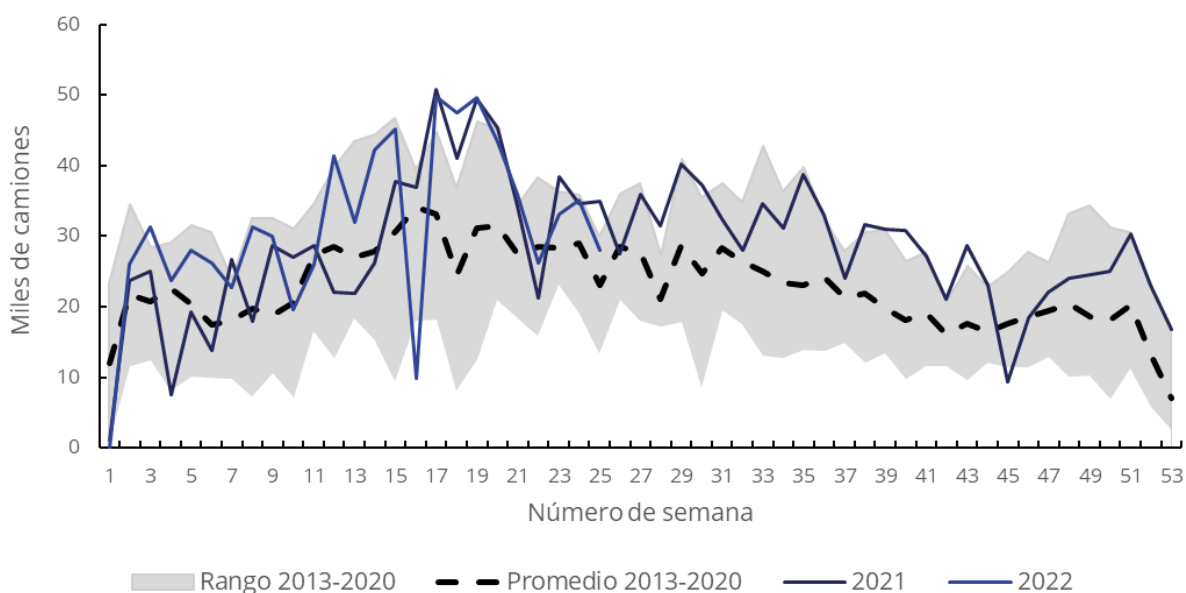
Fuente: DMA - MinAgri.

## Camiones arribados a puerto

Semana del 13 de junio al 18 de junio	Soja	Var.	Maíz	Var.	Trigo	Var.	Sorgo/Malta	Cebada	Girasol
Darsenas y Bs As	190	-14%	345	-28%	376	-15%	36	-	-
Puertos de Necochea	813	-49%	764	-37%	411	-51%	70	781	10
Rosario Y Zona	6.573	-14%	7.855	-9%	1.138	-42%	1.993	72	228
Puertos-B.Blanca	381	-35%	3.958	-3%	1.199	-38%	-	529	323
<b>Total</b>	<b>7.957</b>	<b>-21%</b>	<b>12.922</b>	<b>-10%</b>	<b>3.124</b>	<b>-40%</b>	<b>2.099</b>	<b>1.382</b>	<b>561</b>

Fuente: Williams Entregas. Las variaciones son respecto a la semana anterior.

## Arribos de camiones semanales



Fuente: Williams Entregas.

## Volúmenes a embarcar en los próximos 15 días

PUERTO	N° BUQ	Var.	TRIGO	Var.	MAIZ	Var.	GIRA SOL	Var.	CEBADA	Var.	SOJA	Var.	SOJA P.	Var.	SORGO	Var.	SUB-PRODUCTOS	Var.
BAHIA BLANCA	41	-8	125,5	-50,0	743,8	-127,2			70,0	-52,0							38,0	-26,4
LIMA																		
NECOCHEA	7	-6	0,0	-57,5	50,0	-20,9			31,0	-39,0	91,7	20,6					5,0	-9,6
PARANA-GUAZU	0,0	-2									0,0	-30,0					0,0	-3,0
CAMPANA																		
RAMALLO	3	1			35	0,0											6,0	3,4
ROSARIO	36	3	150	57,3	631	19,9									120,0	40,0	210,3	-34,8
S. LORENZO	111	-17	111	32,5	1138	76									120,0	120,0	1745,5	-279,2
SAN NICOLAS																		
SAN PEDRO	3	2			12,8	-17,2											30,0	30,0
V. CONSTITUCIÓN																		
ZARATE	2	2			10,8	11									5,0	5,0		
<b>TOTAL</b>	<b>203</b>	<b>-25</b>	<b>386</b>	<b>-18</b>	<b>2622,2</b>	<b>-58,3</b>	<b>0,0</b>	<b>0,0</b>	<b>101,0</b>	<b>-91,0</b>	<b>91,7</b>	<b>-9,4</b>	<b>0,0</b>	<b>0,0</b>	<b>245,0</b>	<b>165,0</b>	<b>2034,8</b>	<b>-319,6</b>

(1) Pellets-Aceites-Harinas (2) Incluidos los buques en radar y anunciados dentro de los próximos 15 días. Volúmenes y variaciones expresados en miles de toneladas nominales. Datos al 16-jun.

Fuente: DMA – MinAgri.

# Informe Semana

21 – 06 – 2022

## ECONOMISTA JEFE

Lic. Agustín Tejeda Rodríguez  
[atejeda@bc.org.ar](mailto:atejeda@bc.org.ar)

## ANALISTA

Lic. Sebastian Gariboldi  
[sgariboldi@bc.org.ar](mailto:sgariboldi@bc.org.ar)

## ANALISTA

Estefanny Vásquez  
[evasquez@bc.org.ar](mailto:evasquez@bc.org.ar)

## CONTACTO

Av. Corrientes 123  
C1043AAB - CABA  
Tel.: +54 11 4515 8200 | 8300  
Twitter: [@EstudiosEcoBc](https://twitter.com/EstudiosEcoBc)  
ISSN 2408-4344t  
[estudioeconomicos@bc.org.ar](mailto:estudioeconomicos@bc.org.ar)



Instituto de Estudios  
Económicos