



ICOM

INFORME DE COMERCIALIZACIÓN

Informe Semanal

13 - 06 - 2022

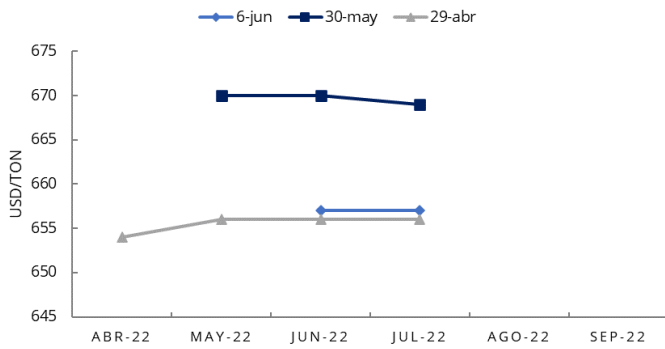


Instituto de Estudios
Económicos

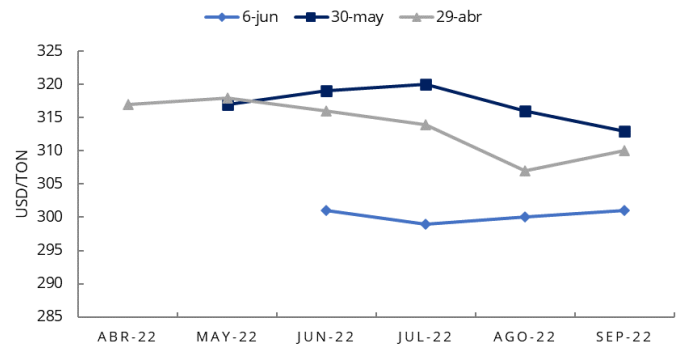
COTIZACIONES

Curvas de precios FOB Bolsa de Cereales

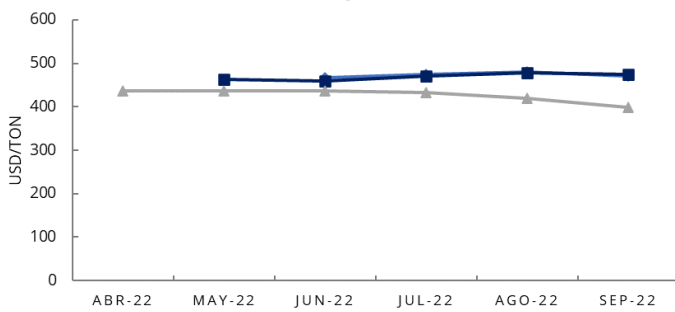
Soja



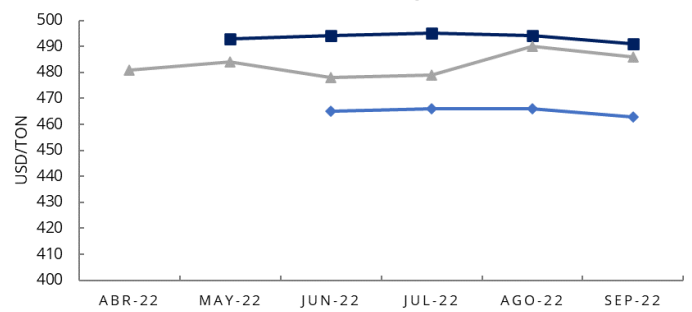
Maíz



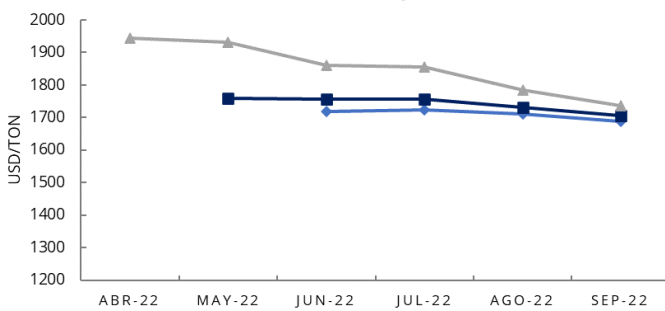
Trigo



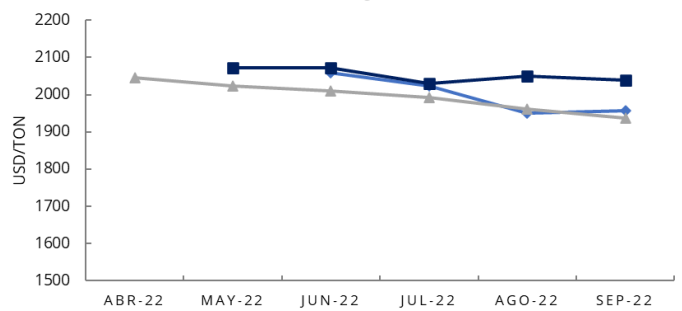
Harina de soja



Aceite de soja



Aceite de girasol



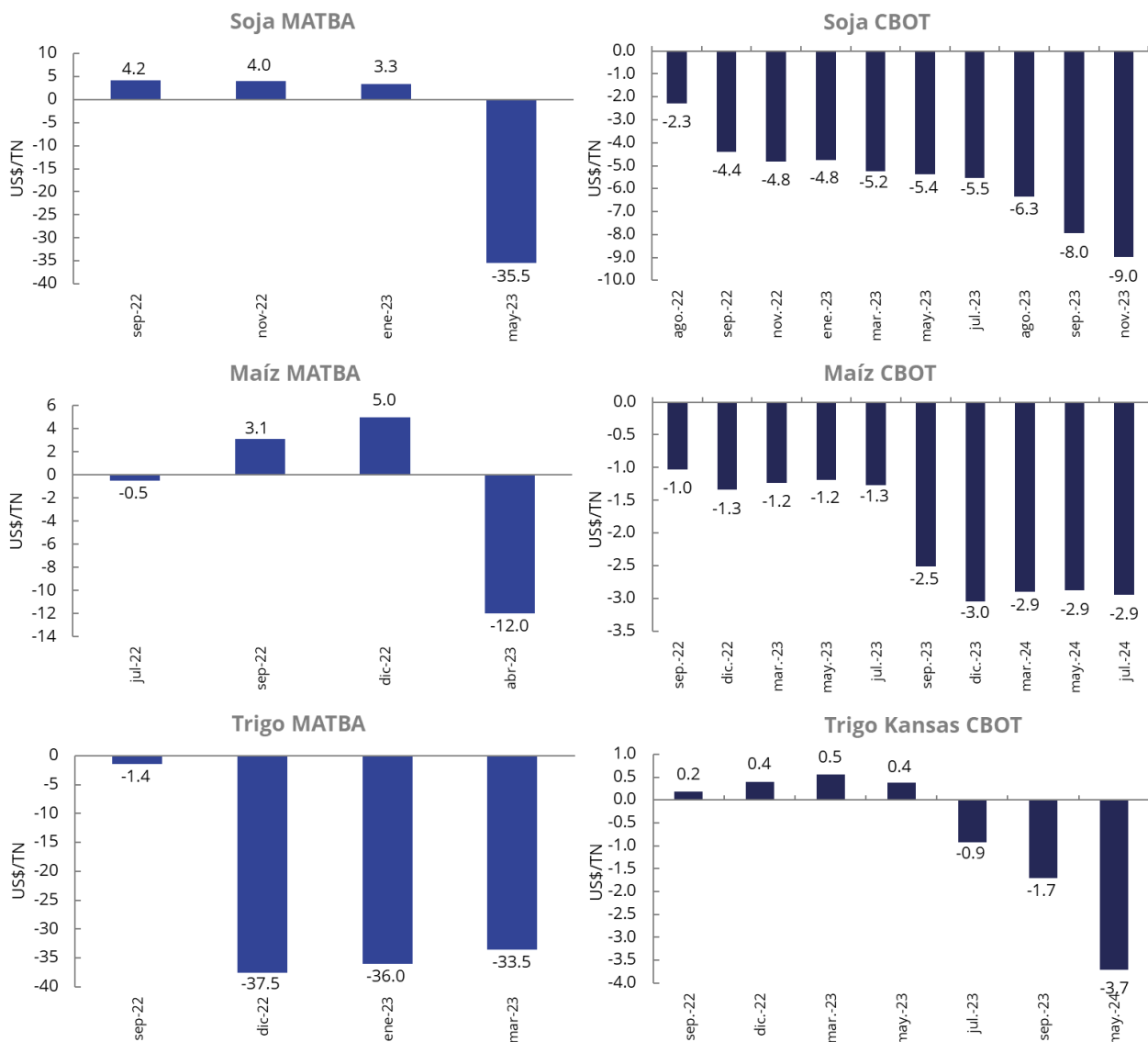
Fuente: Bolsa de Cereales

Precios primera posición futuros

USD / TN	Trigo			Maiz			Soja		
Fecha	Matba	Kansas	Dif %	Matba	CBOT	Dif %	Matba	CBOT	Dif %
06/06/2022	367.0	429.9	-14.6%	258.0	292.3	-11.7%	419.5	624.4	-32.8%
07/06/2022	367.1	422.3	-13.1%	257.0	298.0	-13.8%	421.0	635.0	-33.7%
08/06/2022	365.5	424.4	-13.9%	256.5	300.9	-14.8%	421.0	639.3	-34.2%
09/06/2022	367.0	423.9	-13.4%	255.0	304.3	-16.2%	422.0	650.0	-35.1%
10/06/2022	365.0	427.1	-14.5%	256.0	304.4	-15.9%	418.5	641.3	-34.7%

Fuente: CME y MATBA.

Diferencias respecto a disponibles y primera posición



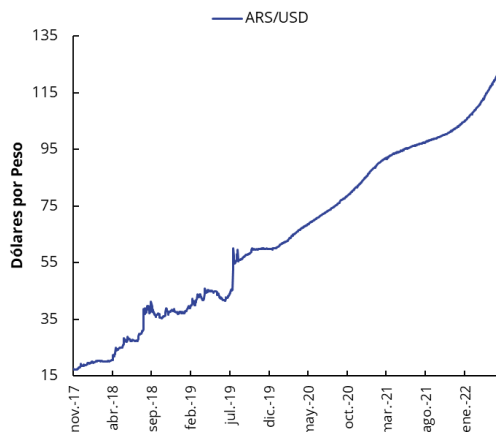
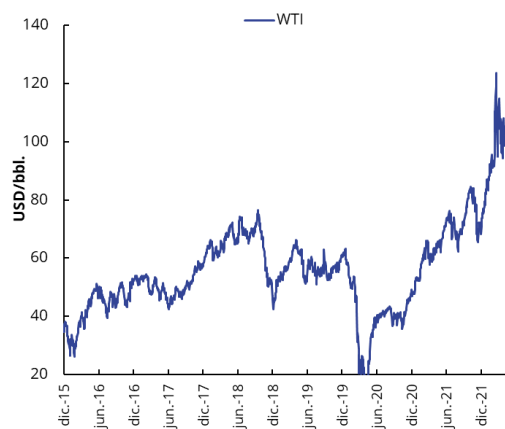
Nota: Disponible Matba. Primera Posición CBOT

Fuente: Reuters, Matba.

INDICADORES DE REFERENCIA

Monedas y petróleo

	10/06/2022	03/06/2022	Variación
EUR/USD	1.05	1.07	-1.9%
USD/BRL	4.99	4.77	4.5%
WTI/USD	120.7	118.9	1.5%
USD/ARS	121.8	120.7	0.9%



COMERCIALIZACIÓN

Compras del sector exportador e industrial

Compras del sector exportador

Campaña	Total comprado		Total a fijar		Total fijado	
	21/22	22/23	21/22	22/23	21/22	22/23
Trigo (Dic-Nov)	17,265	4,486	3,110	2,012	1,451	168
Maíz (Mar-Feb)	25,261	2,235	8,393	1,526	1,830	9
Sorgo (Mar-Feb)	921	-	63	-	12	-
Cebada cervecera (Dic-Nov)	1,150	65	22	1	8	-
Cebada forrajera (Dic-Nov)	2,432	445	40	4	24	0
Soja (Abr-Mar)	1,812	4	235	-	12	-
Girasol (Ene-Dic)	119	0	7	-	1	-

Compras de la industria

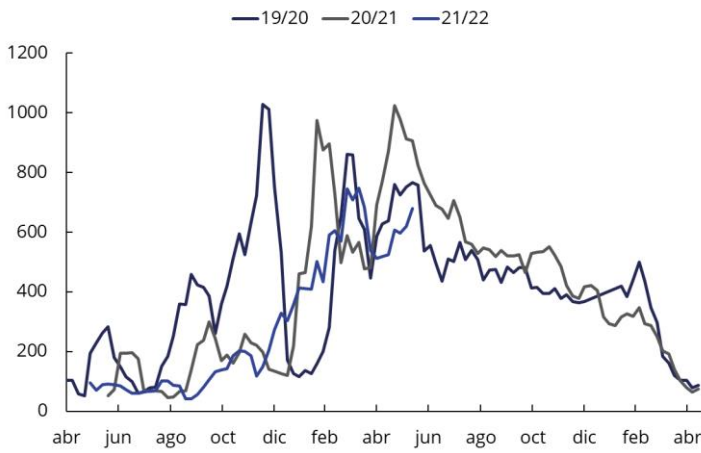
Campaña	Total comprado		Total a fijar		Total fijado	
	21/22	22/23	21/22	22/23	21/22	22/23
Trigo Pan	2,778	-	894	-	641	-
Soja	15,525	400	9,983	261	2,121	8
Girasol	2,180	17	306	1	150	-
Cebada cervecera	1,035	-	207	-	149	-
Maíz	1,444	-	388	-	91	-
Sorgo	4	-	-	-	-	-

Datos al 01/06/2022 en miles de toneladas.

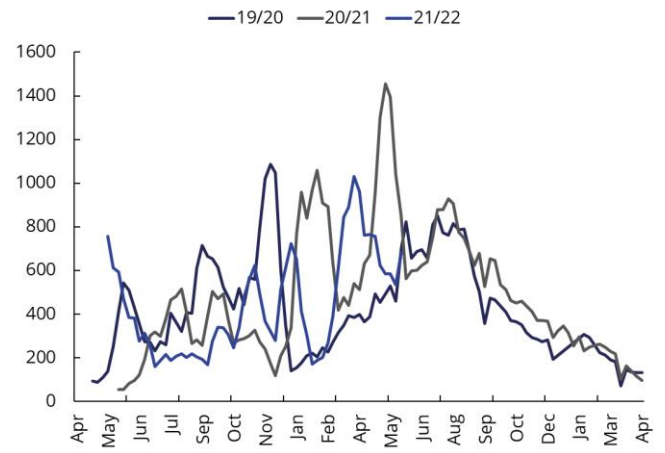
Fuente: DMA – MinAgri.

Compras del sector exportador e industrial

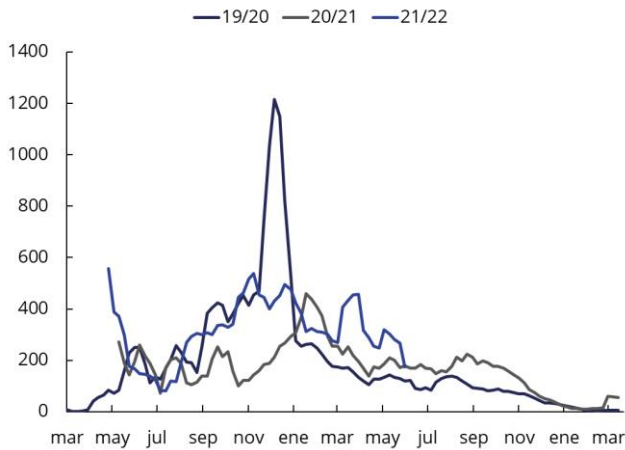
Soja



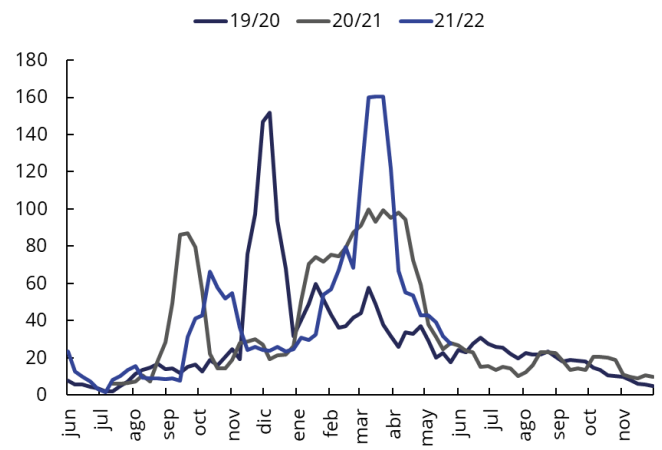
Maíz



Trigo



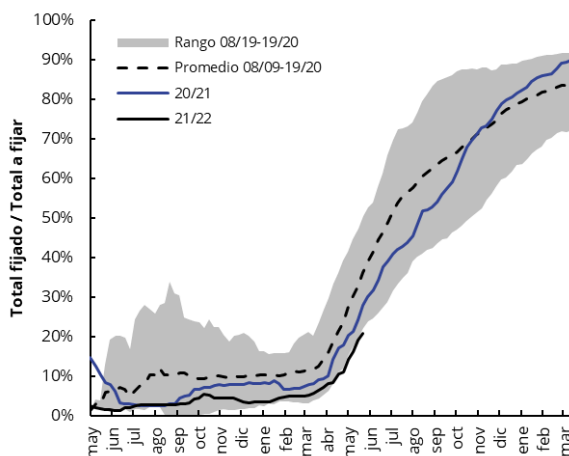
Girasol



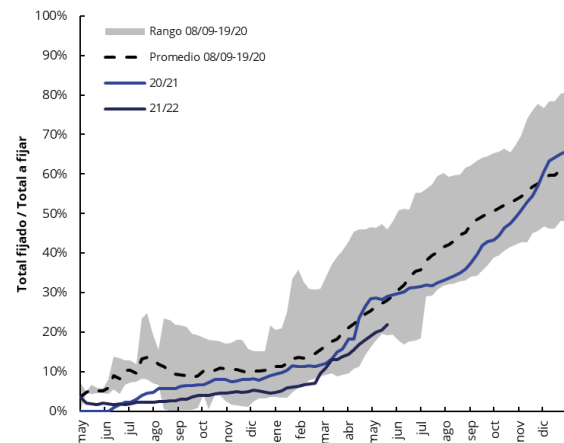
Fuente: DMA - MinAgri. Promedio cuatro semanas móviles

Operaciones con precio fijado sobre total a fijar

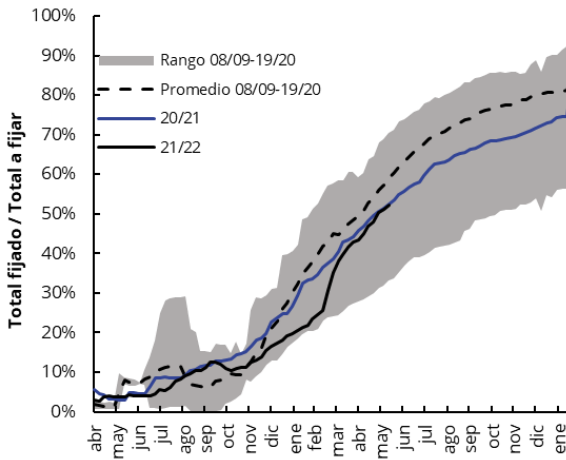
Soja



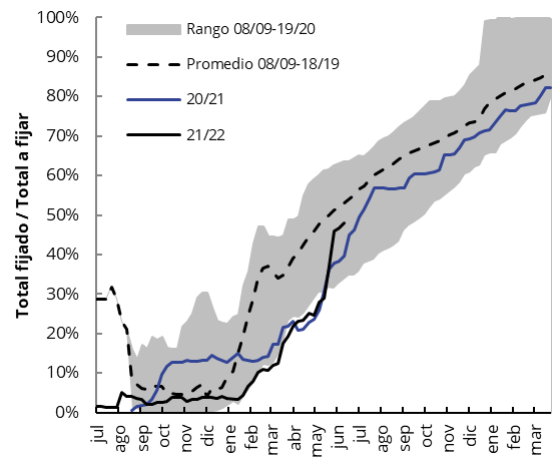
Maíz



Trigo



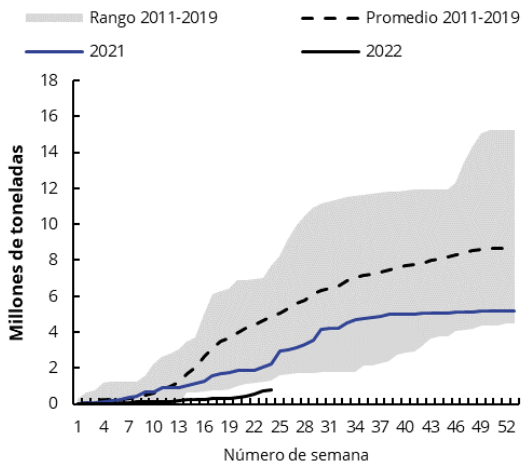
Girasol



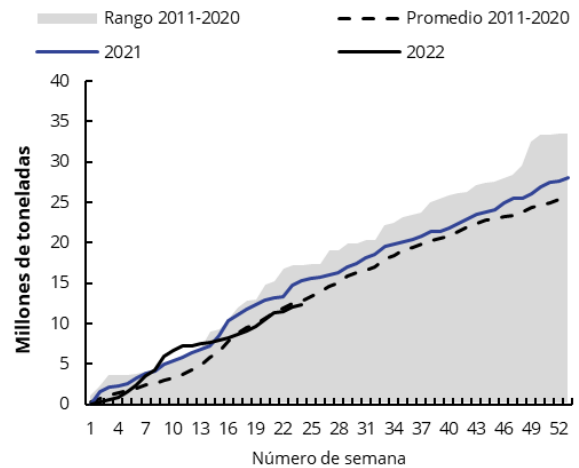
Fuente: DMA – MinAgri.

Declaraciones de exportación

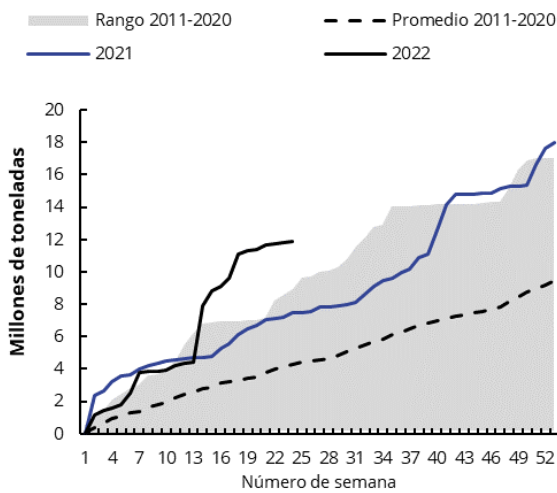
Soja



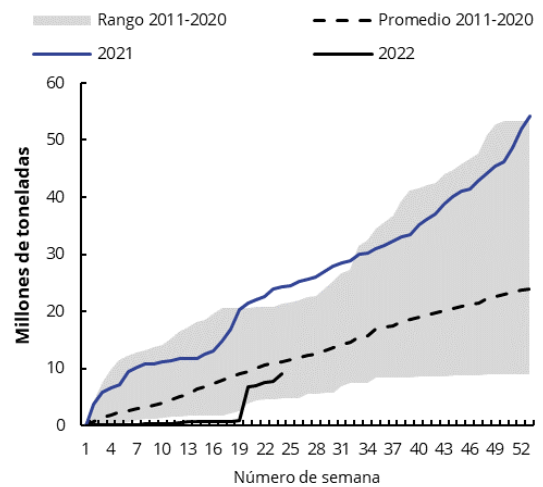
Harina de soja



Trigo



Maíz



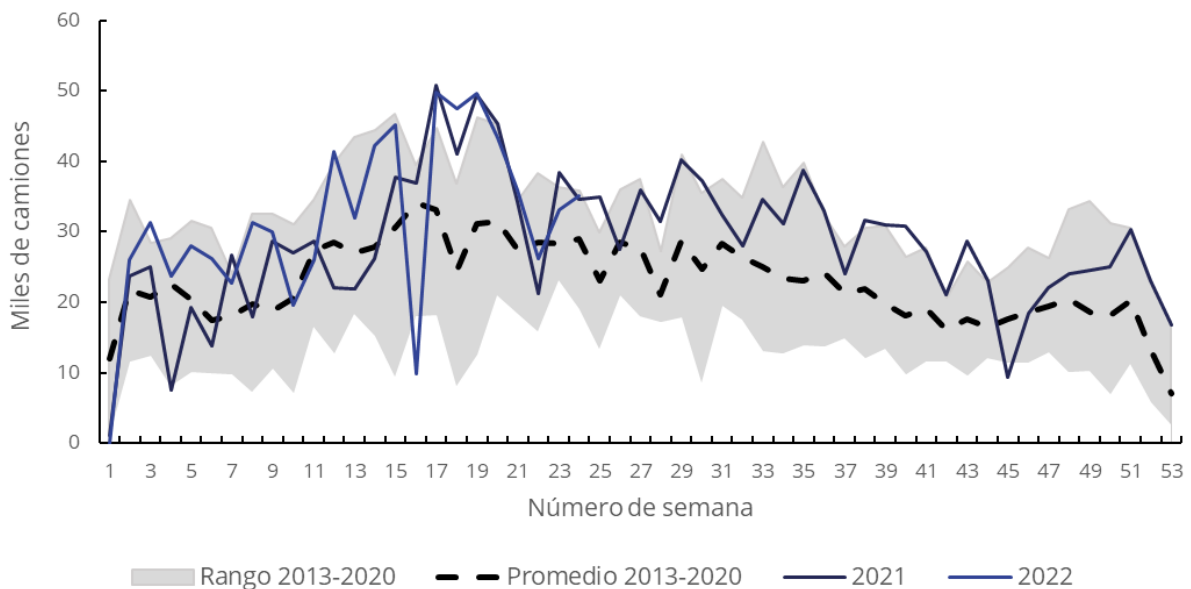
Fuente: DMA – MinAgri.

Camiones arribados a puerto

Semana del 6 de junio al 11 de junio	Soja	Var.	Maíz	Var.	Trigo	Var.	Sorgo/Malta	Cebada	Girasol
Darsenas y Bs As	220	134%	482	17%	443	8%	67	-	-
Puertos de Necochea	1,608	31%	1,217	88%	835	36%	-	911	43
Rosario Y Zona	7,620	-18%	8,640	19%	1,948	-6%	2,093	303	229
Puertos-B.Blanca	588	93%	4,086	36%	1,938	-24%	-	1,246	490
Total	10,036	-8%	14,425	28%	5,164	-8%	2,160	2,460	762

Fuente: Williams Entregas. Las variaciones son respecto a la semana anterior.

Arribos de camiones semanales



Fuente: Williams Entregas.

Volúmenes a embarcar en los próximos 15 días

PUERTO	N° BUQ	Var.	TRIGO	Var.	MAIZ	Var.	GIRASOL	Var.	CEBADA	Var.	SOJA	Var.	SOJA P.	Var.	SORGO	Var.	SUB-PRODUCTOS	Var.	
BAHIA BLANCA	49	10	175.5	-27.5	871.0	314.2			122.0	7.0							64.4	19.4	
LIMA	-	-2			0.0	-11.0													
NECOCHEA	13	1	57.5	30.5	70.9	0.0			70.0	27.0	71.1	12.9		0.0	-15.0		14.6	-18.5	
PARANA-GUAZU	2	1									30.0	0.0					3.0	3.0	
CAMPANA																			
RAMALLO	2	-			35	35.0												2.6	-47.4
ROSARIO	33	2	93	15.0	612	114.0								80.0	-75.0		245.1	-76.4	
S. LORENZO	128	18	78	6.5	1062	-8								0.0	-80.0		2024.7	426.5	
SAN NICOLAS																			
SAN PEDRO	1	1			30.0	30.0													
V. CONSTITUCIÓN																			
ZARATE	-	-1													0.0	-2.5			
TOTAL	228	30	404	25	2680.6	474.7	0.0	0.0	192.0	34.0	101.1	12.9	0.0	0.0	80.0	-172.5	2354.4	306.7	

(1) Pellets-Aceites-Harinas (2) Incluidos los buques en radar y anunciados dentro de los próximos 15 días. Volúmenes y variaciones expresados en miles de toneladas nominales. Datos al 2-jun.

Fuente: DMA - MinAgri.

Informe Semana

13 – 06 – 2022

ECONOMISTA JEFE

Lic. Agustín Tejeda Rodríguez
atejeda@bc.org.ar

ANALISTA

Lic. Sebastian Gariboldi
sgariboldi@bc.org.ar

ANALISTA

Estefanny Vásquez
evasquez@bc.org.ar

CONTACTO

Av. Corrientes 123
C1043AAB - CABA
Tel.: +54 11 4515 8200 | 8300
Twitter: [@EstudiosEcoBc](https://twitter.com/EstudiosEcoBc)
ISSN 2408-4344t
estudioeconomicos@bc.org.ar



Instituto de Estudios
Económicos