



ICOM

INFORME DE COMERCIALIZACIÓN

Informe Mensual

Junio 2022



Instituto de Estudios
Económicos

ECONOMISTA JEFE

Lic. Agustín Tejeda Rodríguez
atejeda@bc.org.ar

ANALISTA

Lic. Juan Pablo Gianatiempo
jpgianatiempo@bc.org.ar

ANALISTA

Lic. Sebastian Gariboldi
sgariboldi@bc.org.ar

ANALISTA

Estefanny Vasquez
evasquez@bc.org.ar

CONTACTO

Av. Corrientes 123
C1043AAB - CABA
Tel.: +54 11 4515 8200 | 8300
Twitter: [@EstudiosEcoBc](https://twitter.com/EstudiosEcoBc)
ISSN 2408-4344t
estudioseconomicos@bc.org.ar

Nuevo récord histórico de liquidación de divisas en Mayo

Los precios de los principales granos en el mercado doméstico finalizaron a la baja en el mes de mayo. Los precios disponibles de soja, maíz y trigo en MATba-Rofex se posicionaron en 425 usd/tn, 259 usd/tn y 367 usd/tn, un 3%, 6% y 3% por debajo del registro de abril 2022, respectivamente. Sin embargo, aún se ubican un 24%, 21% y 65% por encima de los vigentes durante mayo 2021.

El precio de exportación (FOB) avanzó 8% para el trigo, mientras que en soja y maíz retrocedió un 0,45% y 5%, respectivamente, en relación al mes previo. Respecto a mayo del año pasado, los incrementos son significativos, ubicándose en un 79%, 19% y 21% por encima, respectivamente.

En términos de costos, después de una suba sostenida en los últimos meses, se observa una caída en los precios de la urea y otros insumos. Como consecuencia, se aprecia una mejora en las relaciones insumo-producto de los granos, aunque todavía se mantienen en niveles históricamente altos. La excepción la marca el PDA, que no presenta una gran variación con respecto al mes previo.

Las ventas acumuladas de soja, maíz y trigo, en términos relativos a la producción, se posicionan en un 1%, 3% y 4% por encima de los registros del mismo momento de la campaña 2020/21. Por otro lado, las ventas de trigo de la nueva campaña 2022/23 continúan con un ritmo sostenido, acumulando 4 Mtn, un 26% por encima de los registros del mismo momento de la campaña previa.

Los camiones arribados a puertos retrocedieron 7% respecto al mes previo. Respecto a mayo del 2021 se observan retrocesos del orden del 4%. Las causas están relacionadas con paros de transportistas, faltante de combustibles y menores cosechas de la campaña gruesa.

En línea con meses anteriores, durante mayo hubo una liquidación de divisas récord para el mes. En total, se liquidaron USD 4.232 millones, un 33% por encima del registro previo y un +19% con respecto a mayo del 2021. En términos acumulados, entre enero y mayo, se liquidaron USD 15.330 millones, un 15% mayor respecto al 2021. Esto se asocia, en gran parte, a los elevados precios internacionales y a cuestiones estacionales.

COTIZACIONES

Mercado disponible y a futuro

SOJA			
Disponible	mav.-22	abr.-22	mav.-21
Cámara \$/tn	50500	50600	32050
Matba \$/tn	51000	50500	32100
Matba USD/tn	425	438	343
FAS Res. 42/07 \$/tn	50516	53143	33793
FOB Oficial USD/tn	653	656	550
Futuros	mav.-22	abr.-22	mav.-21
Matba Mayo USD/tn	381	438	313
CBOT Mayo USD/tn	554	628	494
FOB Oficial Mav USD/tn	653	658	554

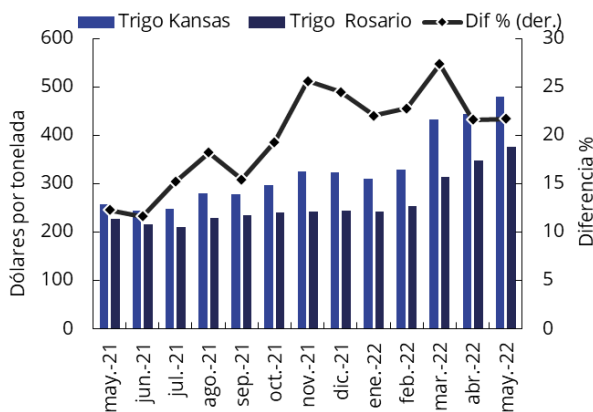
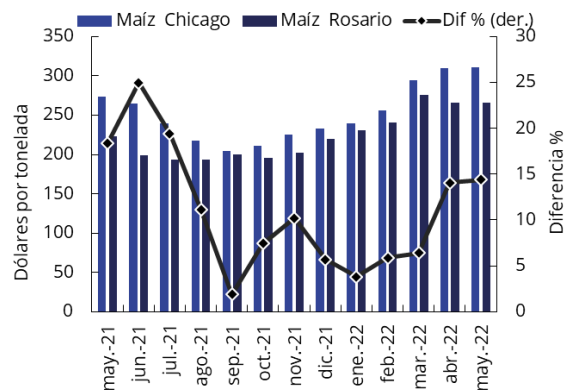
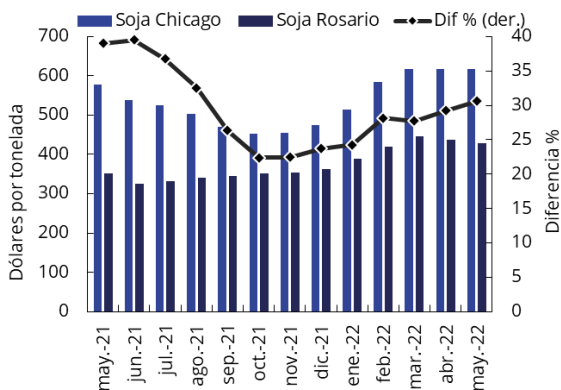
MAÍZ			
Disponible	mav.-22	abr.-22	mav.-21
Cámara \$/tn	31800	31620	19570
Matba \$/tn	31200	43200	20120
Matba USD/tn	259	275	213
FAS Res. 42/07 \$/tn	30749	30965	19608
FOB Oficial USD/tn	310	325	256
Futuros	mav.-22	abr.-22	mav.-21
Matba Abril USD/tn	248	243	189
CBOT Mayo USD/tn	282	322	219
FOB Oficial Mav USD/tn	295	301	227

TRIGO			
Disponible	mav.-22	abr.-22	mav.-21
Cámara \$/tn			
Matba \$/tn	44000	43200	20910
Matba USD/tn	367	376	222
FAS Res. 42/07 \$/tn	50516	53143	33793
FOB Oficial USD/tn	560	520	313
Futuros	mav.-22	abr.-22	mav.-21
Matba Mayo USD/tn	351	376	215
CBOT Mayo USD/tn	405	384	251
FOB Oficial Mav USD/tn	475	463	306

GIRASOL			
Disponible	mav.-22	abr.-22	mav.-21
Cámara \$/tn			
Matba \$/tn			
Matba USD/tn	654	591	450
FAS Res. 42/07 \$/tn	87104	91295	53999
FOB Aceite Oficial USD/tn	2100	2010	1475
Futuros	mav.-22	abr.-22	mav.-21
Matba Mayo USD/tn			
CBOT Aceite Abril USD/tn			
FOB Aceite Oficial Mav	2050	1960	1160

Fuente: Cámaras Arbitrales, MATba-ROFEX, Minagro, CBOT.

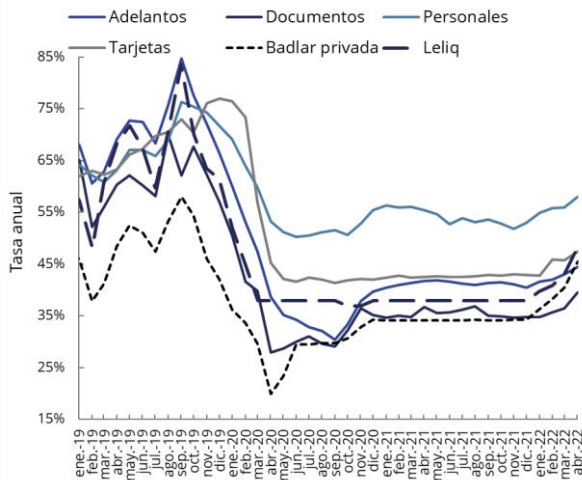
Relación de precios disponibles y primera posición



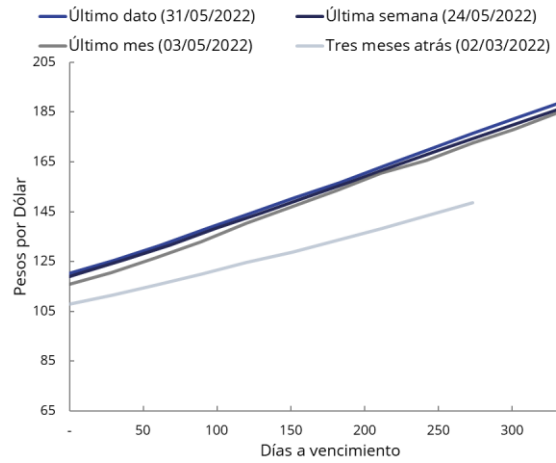
Cultivo	may.-22
Trigo Kansas	480.0
Trigo Rosario	375.9
Diferencia	22%
Maíz Chicago	310.4
Maíz Rosario	265.7
Diferencia	14%
Soja Chicago	617.1
Soja Rosario	428.5
Diferencia	31%

Fuente: MATba-ROFEX, CBOT.

TASAS DE INTERÉS Y DÓLAR FUTURO



Fuente: BCRA.



Fuente: MATba-Rofex.

COSTOS

Flete por camión orientativo para granos

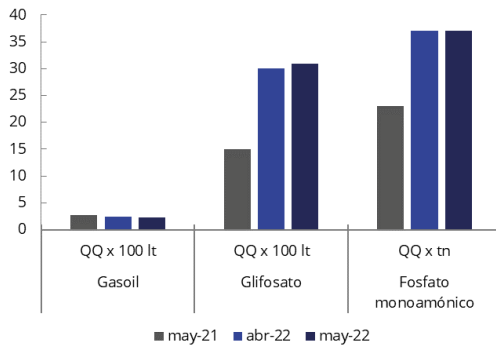
Kilometros	may.-22	abr.-22	% may.-21	%
20	726	726	0%	484 50%
100	1632	1632	0%	1088 50%
500	4810	4810	0%	3207 50%
1000	6482	6482	0%	4321 50%

Fuente: Dirección de Mercados Agroalimentarios, MinAgri.

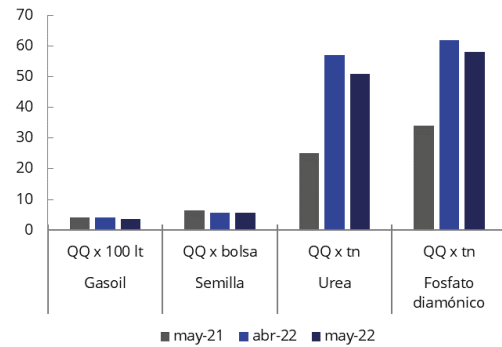
Nota: Pesos por tonelada. Camiones con capacidad de carga de 30

Relaciones insumo - producto

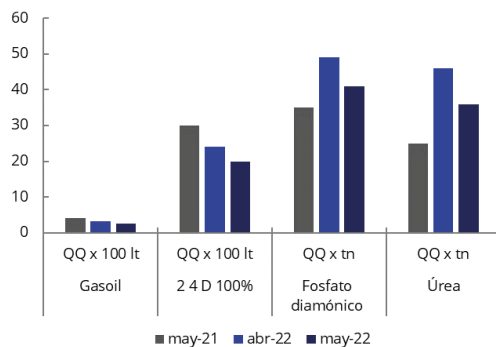
SOJA



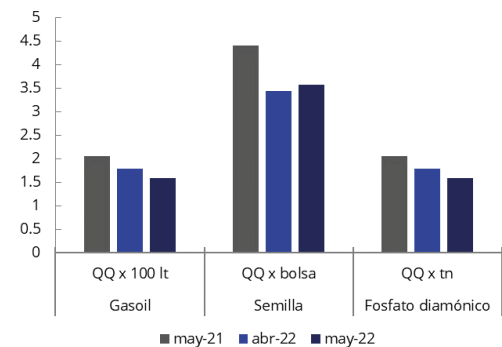
MAIZ



TRIGO



GIRASOL



MERCADO EXTERNO

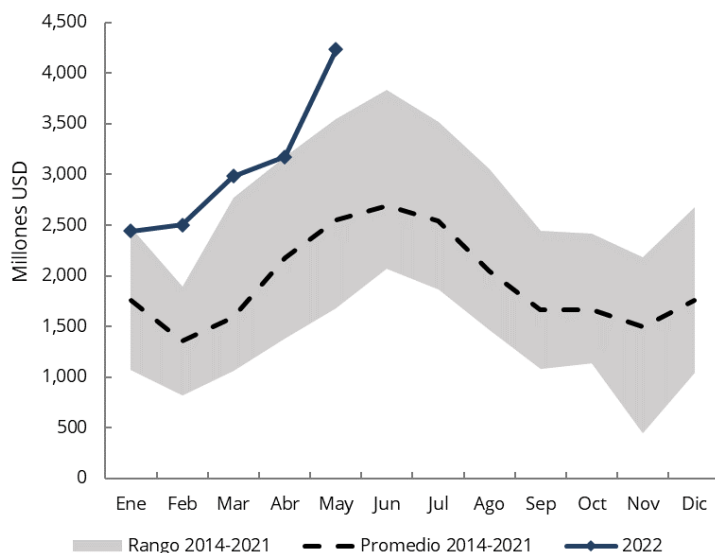
Exportaciones de granos y subproductos

Datos en miles de toneladas

GRANOS					
Productos	abr.-22	Var. Mensual	Var. Anual	Acu. Abr 2021	Var. Anual
Trigo	1,914	-8%	99%	9,514	77%
Maíz	4,162	30%	-2%	10,966	10%
Soja	8	36%	-98%	24	-95%
Girasol	68	1298%	26%	80	-22%
HARINAS					
Productos	abr.-22	Var. Mensual	Var. Anual	Acu. Abr 2021	Var. Anual
Soja	2,038	0%	-29%	7,293	-23%
Trigo	31	-16%	-19%	148	-15%
ACEITES					
Productos	abr.-22	Var. Mensual	Var. Anual	Acu. Abr 2021	Var. Anual
Soja	487	19%	-24%	1,417	-37%
Girasol	92	17%	5%	272	53%
BIODIESEL					
Productos	abr.-22	Var. Mensual	Var. Anual	Acu. Abr 2021	Var. Anual
Biodiesel	140	9%	-	593	122%

Fuente: Indec.

Liquidación de divisas



Millones de USD	
may.-22	4,232
abr.-22	3,172
<i>Variación m/m</i>	33%
may.-21	3,546
<i>Variación a/a</i>	19%
Ene-May 22	15,330
<i>Var. 2021/2020</i>	15%
Ene-May 21	13,301
<i>Var. 2021/2019</i>	120%
Ene-May 20	6,963

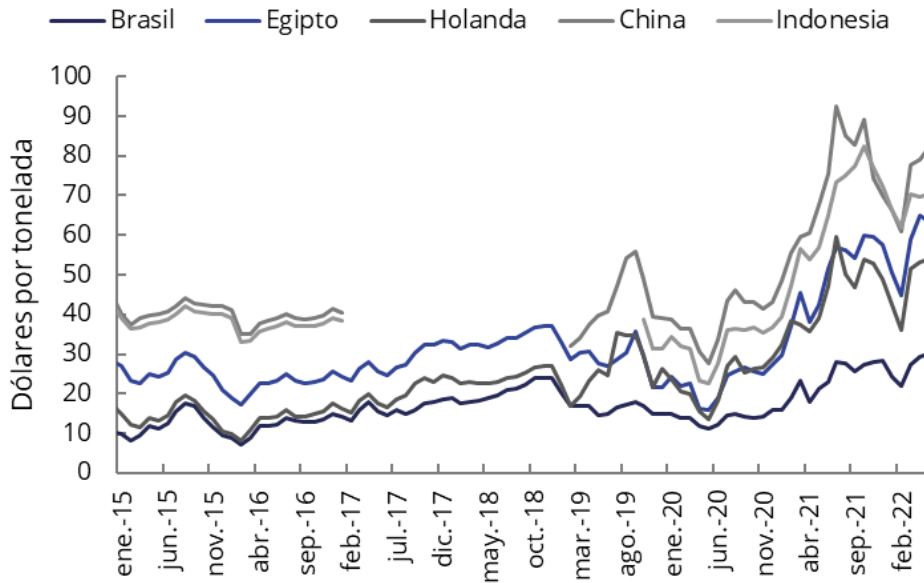
Fuente: CIARA. Datos en millones de dólares

Camiones arribados a puerto

Puerto	may.-22	abr.-22	%	may.-21	%
Rosario y zona	108,041	117,067	-8%	113,101	-4%
Dársena y Buenos Aires	4,841	5,789	-16%	6,580	-26%
Necochea	12,197	17,641	-31%	13,292	-8%
Bahía Blanca	29,855	26,001	15%	29,069	3%
Total	154,934	166,498	-7%	162,042	-4%

Fuente: Williams Entregas.

Flete marítimo orientativo para granos



Destino	may.-22	abr.-22	%	may.-21	%
Brasil	30.0	29.3	3%	21.1	42%
Egipto	63.8	65.0	-2%	42.4	50%
Holanda	54.0	53.3	1%	39.0	38%
China	81.8	79.0	3%	67.7	21%
Indonesia	70.3	69.5	1%	67.7	4%

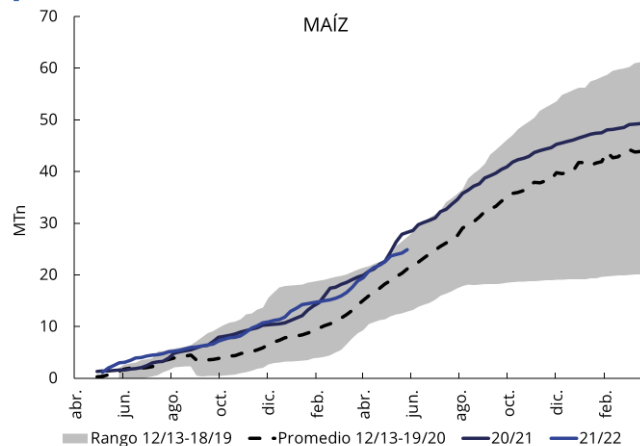
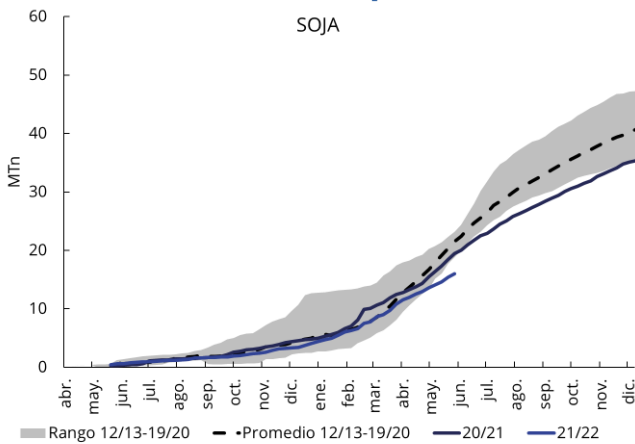
Fuente: Área Regímenes Especiales – DMA, MinAgri.

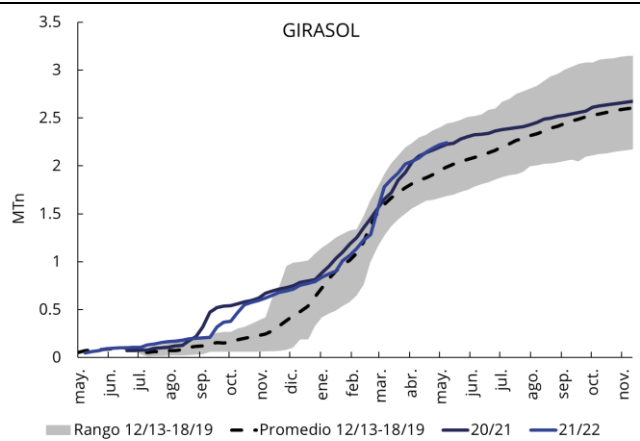
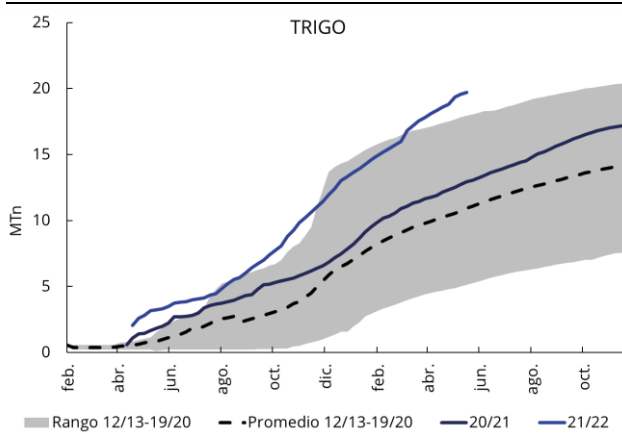
Nota: Dólares por tonelada

(1) Barcos con porte de 40.000 toneladas. (2) Barcos con porte de 25.000 toneladas.

COMERCIALIZACIÓN

Compras del sector exportador e industrial





Fuente: Min. Agroindustria.

MOLIENDA

Molienda de granos

	Acum Abr 2021	Acum Abr 2022	Dif %
Soja	13,693	12,024	-12.2%
Girasol	1,154	1,231	6.7%
Trigo	2,004	2,033	1.5%
Maíz	2,226	2,358	5.9%

Fuente: DMA - MinAgri. Miles de toneladas

Producción de aceites y subproductos

	Acum Abr 2021	Acum Abr 2022	Variación
Aceite de soja	2,741	2,371	-13.5%
Aceite de girasol	494	535	8.4%
Pellets de soja	10,312	8,947	-13.2%
Pellets de girasol	469	501	7.0%

Fuente: DMA - MinAgri. Miles de toneladas

INDICADORES DE CARNE BOVINA, PORCINA Y AVICOLA

Bovinos	abr.-22	mar.-22	Variación	abr.-21	Variación
Producción bovina (miles de tn)	240.4	262.1	-8.3%	247.9	-3.0%
Faena bovina (miles de cabezas)	1,041.0	1,144.1	-9.0%	1,097.0	-5.1%
Porcentaje de Hembras en faena	47.3%	45.4%	4.2%	47.2%	0.2%
Bovinos	abr.-22	mar.-22	Variación	abr.-21	Variación
Exportaciones bovinas (tn)	66,549.5	72,624.1	-8.4%	70,093.1	-5.1%
Porcinos	abr.-22	mar.-22	Variación	abr.-21	Variación
Faena porcina (cabezas)	620,888.0	663,510.5	-6.4%	611,120.3	1.6%
Impo. Productos porcinos (tn)	5,225.0	5,421.1	-3.6%	2,606.0	100.5%
Aviar	abr.-22	mar.-22	Variación	abr.-21	Variación
Producción avícola (miles de tn)	183.7	200.5	-8.4%	191.5	-4.0%
Faena avícola (miles de cabezas)	59,406.3	64,819.9	-8.4%	63,173.3	-6.0%
Exportaciones avícolas (miles de tn)	18.9	19.6	-3.4%	15.1	25.2%

Fuente: SENASA y Min. Agroindustria.

VENTA DE MAQUINARIA AGRÍCOLA

	2022-I	2021-IV	Variación	2021-I	Variación
Cosechadoras	244	205	19.0%	170	43.5%
Tractores	1,737	2,111	-17.7%	1,373	26.5%
Sembradoras	441	741	-40.5%	370	19.2%
Implementos	1,912	3,155	-39.4%	1,976	-3.2%

Fuente: INDEC. En unidades vendidas

Informe Mensual

Junio 2022

ECONOMISTA JEFE

Lic. Agustín Tejeda Rodríguez
atejeda@bc.org.ar

ANALISTA

Lic. Juan Pablo Gianatiempo
jpgianatiempo@bc.org.ar

ANALISTA

Lic. Sebastian Gariboldi
sgariboldi@bc.org.ar

ANALISTA

Estefanny Vasquez
evasquez@bc.org.ar

CONTACTO

Av. Corrientes 123
C1043AAB - CABA
Tel.: +54 11 4515 8200 | 8300
Twitter: [@EstudiosEcoBc](https://twitter.com/EstudiosEcoBc)
ISSN 2408-4344t
estudioeconomicos@bc.org.ar



Instituto de Estudios
Económicos