



# ICOM

INFORME DE COMERCIALIZACIÓN

## Informe Semanal

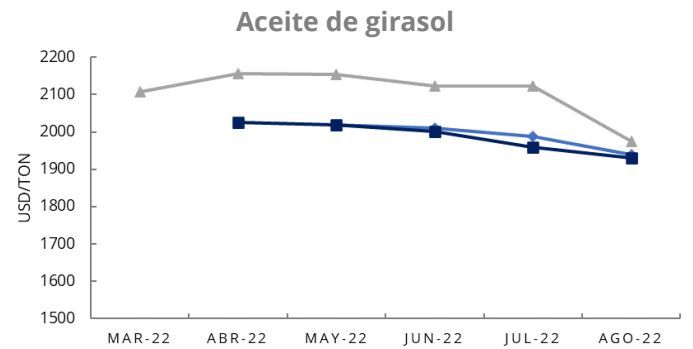
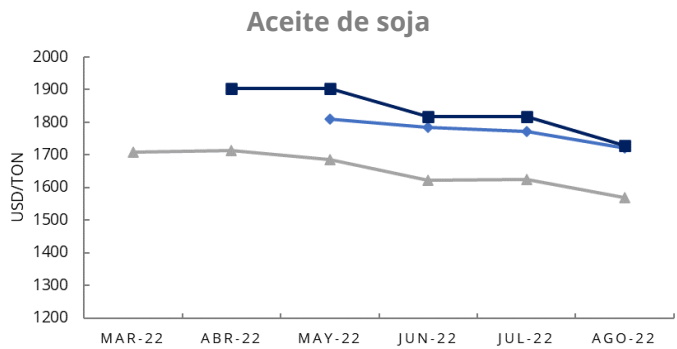
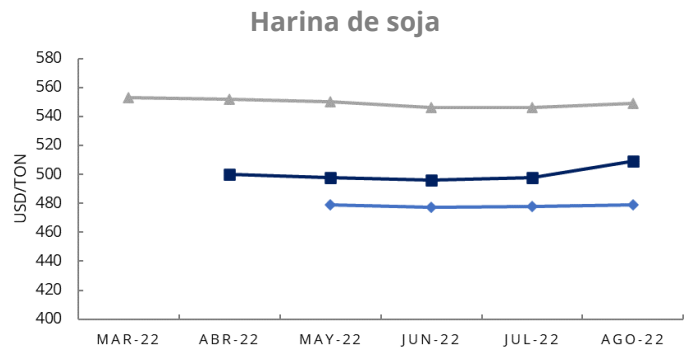
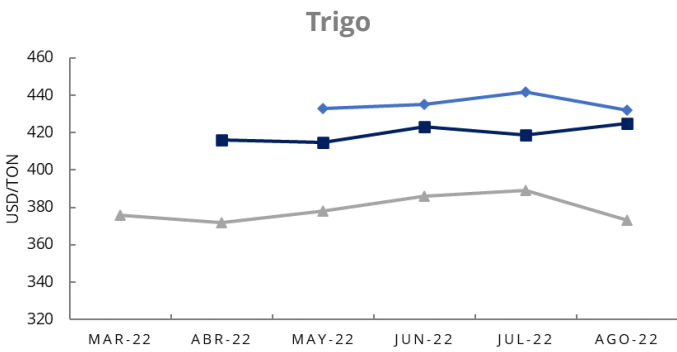
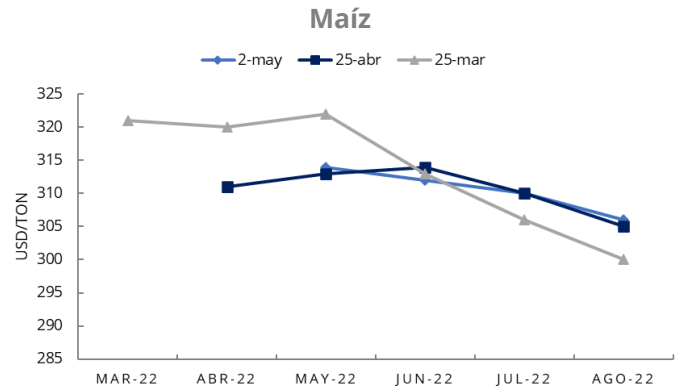
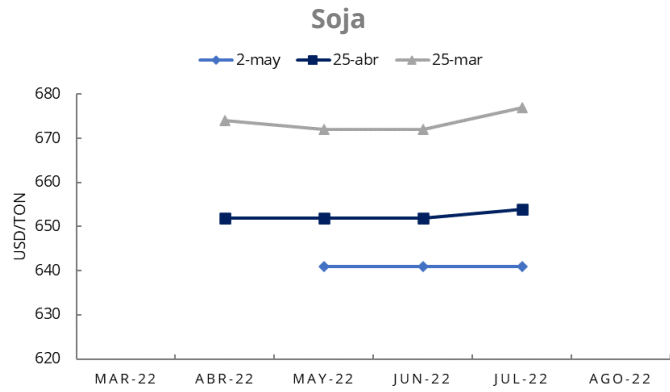
09 - 05 - 2022



Instituto de Estudios  
Económicos

# COTIZACIONES

## Curvas de precios FOB Bolsa de Cereales



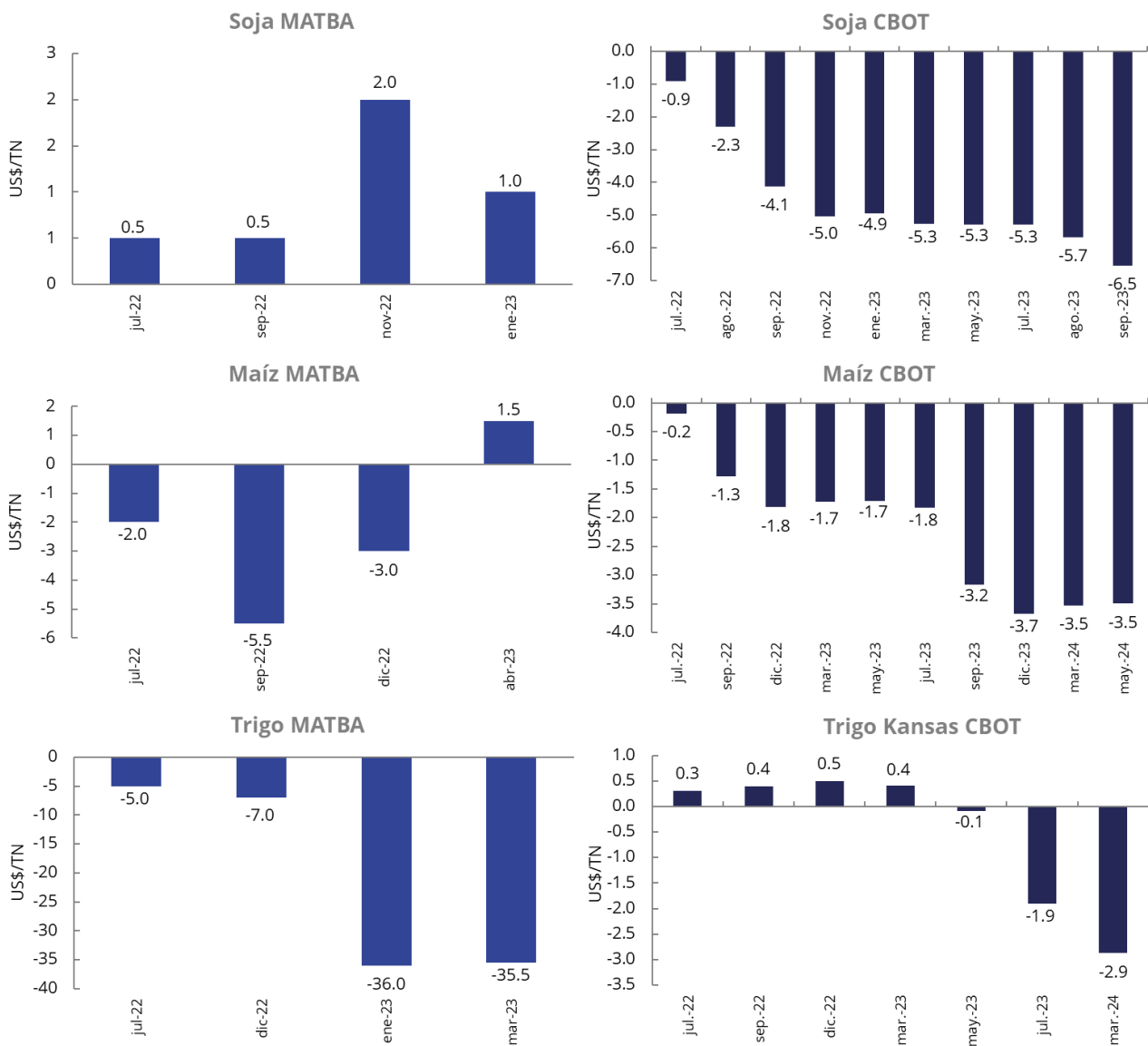
Fuente: Bolsa de Cereales

## Precios primera posición futuros

USD / TN	Trigo			Maiz			Soja		
Fecha	Matba	Kansas	Dif %	Matba	CBOT	Dif %	Matba	CBOT	Dif %
02/05/2022	375.0	399.3	-6.1%	268.1	320.1	-16.2%	427.5	615.1	-30.5%
03/05/2022	374.0	397.4	-5.9%	265.0	315.2	-15.9%	424.0	609.6	-30.4%
04/05/2022	376.5	408.7	-7.9%	264.0	314.3	-16.0%	426.5	613.5	-30.5%
05/05/2022	381.0	428.3	-11.0%	267.5	316.4	-15.4%	429.2	616.7	-30.4%
06/05/2022	375.0	425.9	-12.0%	260.0	311.9	-16.6%	427.5	608.3	-29.7%

Fuente: CME y MATBA.

## Diferencias respecto a disponibles y primera posición



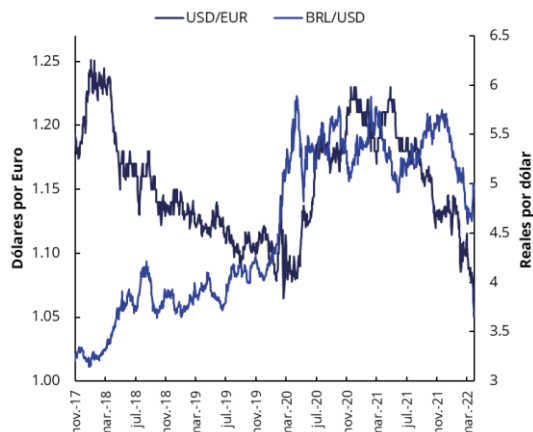
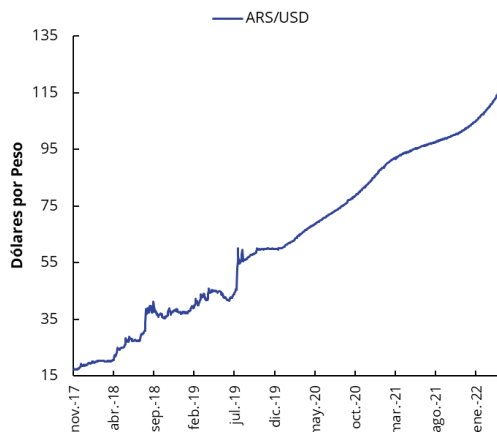
Nota: Disponible Matba. Primera Posición CBOT

Fuente: Reuters, Matba.

## INDICADORES DE REFERENCIA

### Monedas y petróleo

	06/05/2022	29/04/2022	Variación
EUR/USD	1.05	1.05	-0.3%
USD/BRL	5.04	4.97	1.4%
WTI/USD	110.6	104.7	5.6%
USD/ARS	116.2	115.3	0.7%



## COMERCIALIZACIÓN

### Compras del sector exportador e industrial

#### Compras del sector exportador

Campaña	Total comprado		Total a fijar		Total fijado	
	20/21	21/22	20/21	21/22	20/21	21/22
Trigo (Dic-Nov)	13,000	16,426	2,316	3,065	1,900	1,244
Maíz (Mar-Feb)	44,099	22,703	8,048	7,855	5,941	1,326
Sorgo (Mar-Feb)	2,246	795	39	61	34	2
Cebada cervecera (Dic-Nov)	1,301	1,078	33	22	23	7
Cebada forrajera (Dic-Nov)	1,326	2,306	38	39	28	19
Soja (Abr-Mar)	8,246	1,507	1,936	230	1,276	9
Girasol (Ene-Dic)	146	110	9	5	2	1

#### Compras de la industria

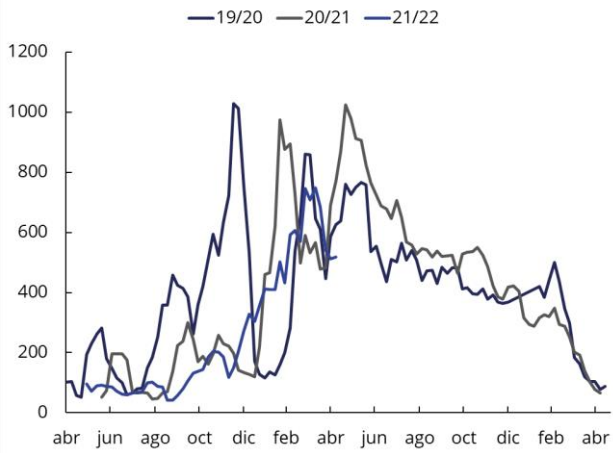
Campaña	Total comprado		Total a fijar		Total fijado	
	20/21	21/22	20/21	21/22	20/21	21/22
Trigo Pan	4,690	2,376	1,128	839	1,065	511
Soja	32,499	12,566	11,625	9,118	11,114	975
Girasol	2,590	2,031	181	302	154	85
Cebada cervecera	1,272	940	283	206	243	146
Maíz	6,046	1,001	1,143	226	804	42
Sorgo	39	3	1	-	-	-

Datos al 27/04/2022 en miles de toneladas.

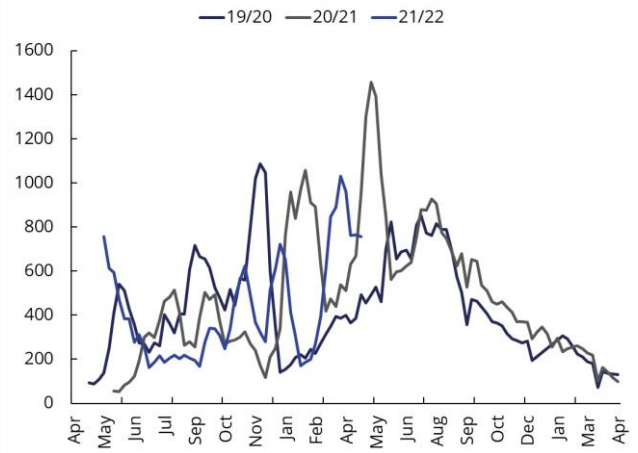
Fuente: DMA – MinAgri.

## Compras del sector exportador e industrial

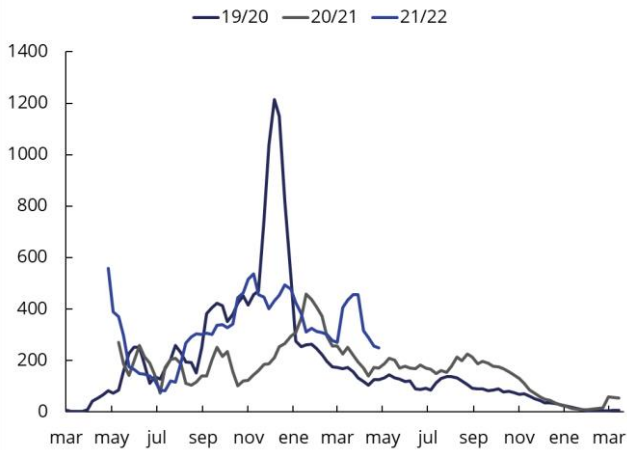
### Soja



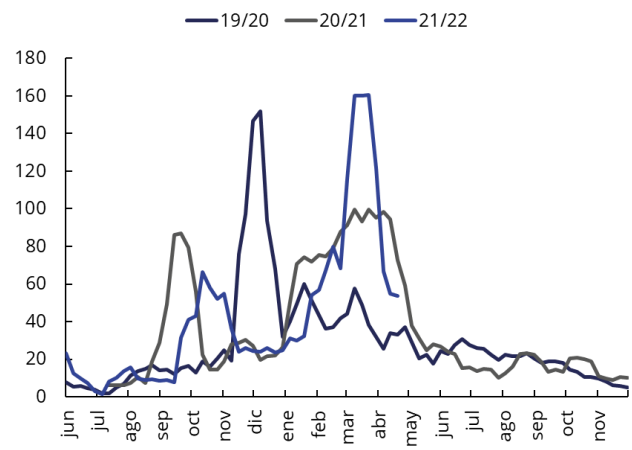
### Maíz



### Trigo



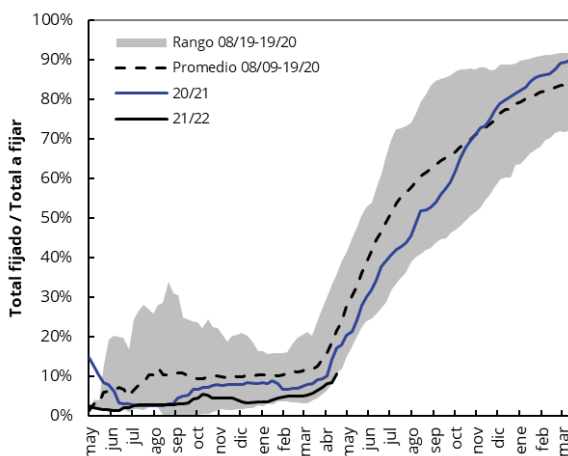
### Girasol



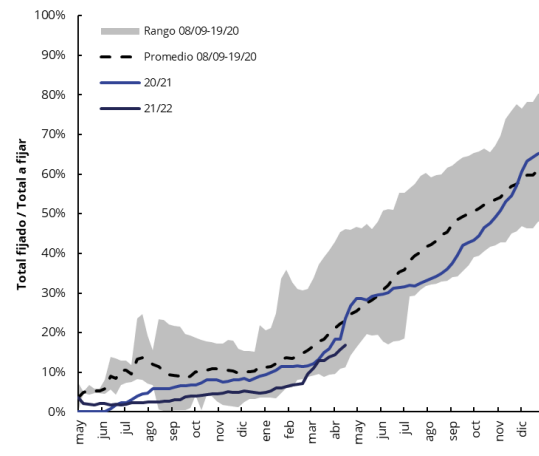
Fuente: DMA - MinAgri. Promedio cuatro semanas móviles

## Operaciones con precio fijado sobre total a fijar

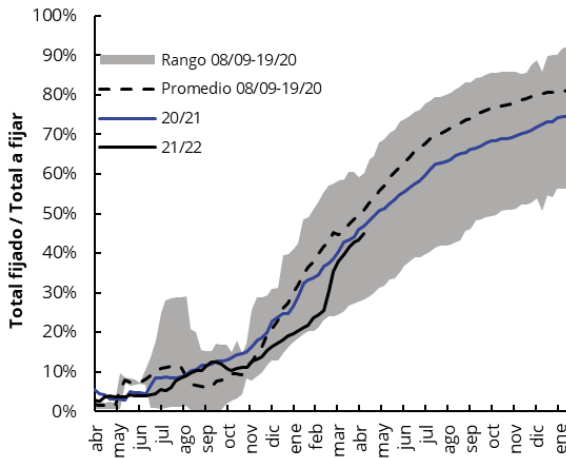
### Soja



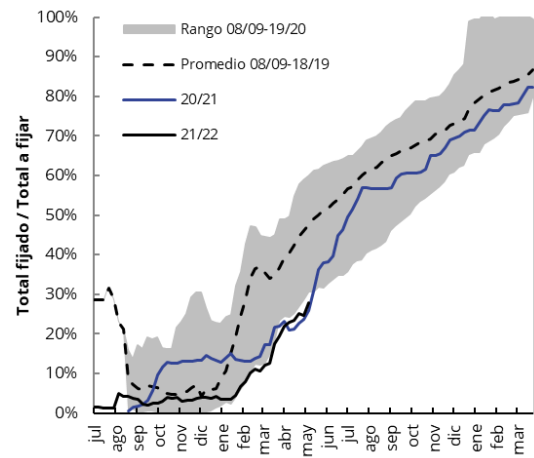
### Maíz



### Trigo



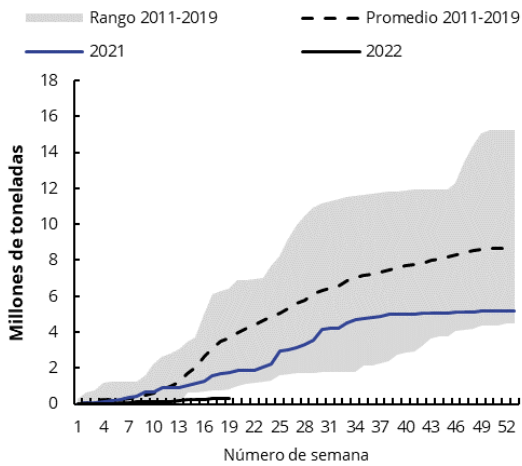
### Girasol



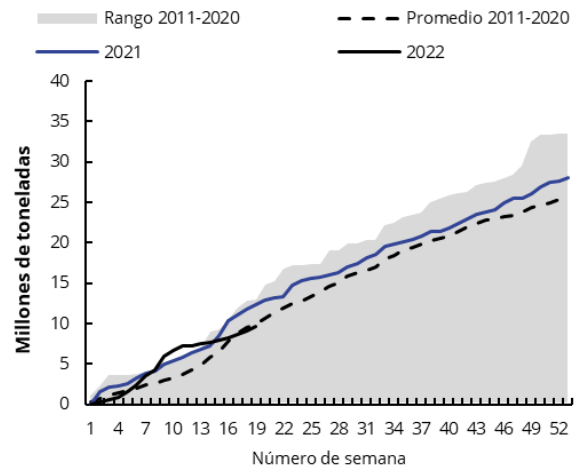
Fuente: DMA - MinAgri.

## Declaraciones de exportación

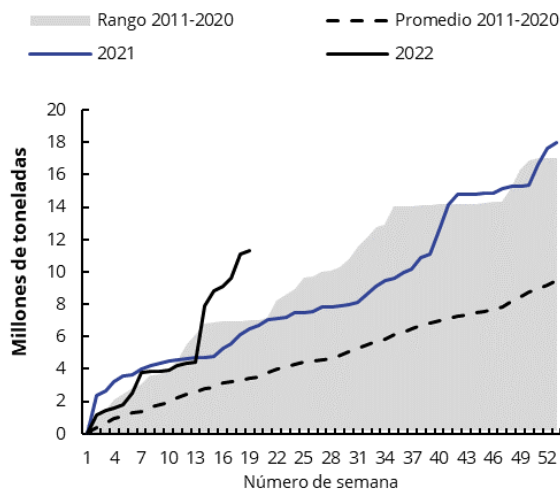
### Soja



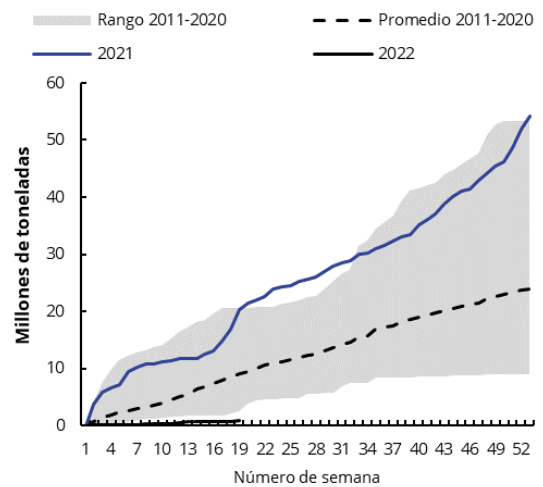
### Harina de soja



### Trigo



### Maíz



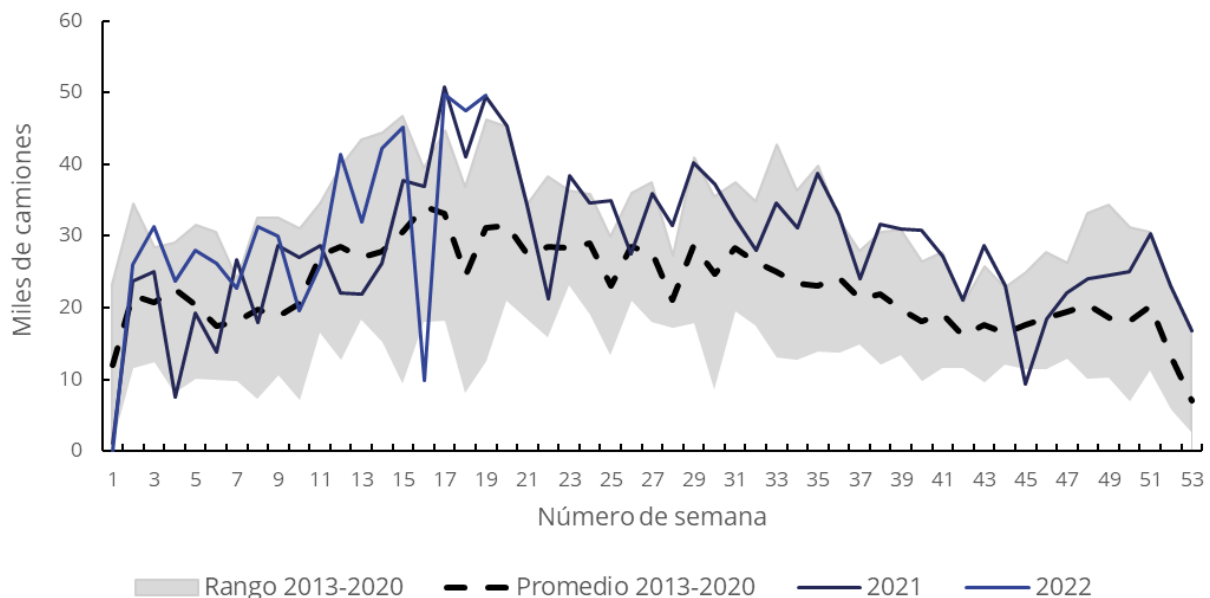
Fuente: DMA - MinAgri.

## Camiones arribados a puerto

Semana del 2 de mayo al 7 de mayo	Soja	Var.	Maíz	Var.	Trigo	Var.	Sorgo/Malta	Cebada	Girasol
Darsenas y Bs As	330	14%	844	-18%	322	-28%	48	-	-
Puertos de Necochea	858	95%	592	-45%	1,085	-42%	17	1,268	385
Rosario Y Zona	19,324	14%	12,056	24%	3,061	-16%	1,156	273	124
Puertos-B.Blanca	157	-30%	3,607	-38%	3,380	125%	-	460	253
<b>Total</b>	<b>20,669</b>	<b>15%</b>	<b>17,099</b>	<b>-3%</b>	<b>7,848</b>	<b>5%</b>	<b>1,221</b>	<b>2,001</b>	<b>762</b>

Fuente: Williams Entregas. Las variaciones son respecto a la semana anterior.

## Arribos de camiones semanales



Fuente: Williams Entregas.

## Volúmenes a embarcar en los próximos 15 días

PUERTO	N° BUQ	Var.	TRIGO	Var.	MAIZ	Var.	GIRA SOL	Var.	CEBADA	Var.	SOJA	Var.	SOJA P.	Var.	SORGO	Var.	SUB-PRODUCTOS	Var.
BAHIA BLANCA	32	-11	236.3	-31.4	435.7	-185.2			82.0	-0.7							26.0	-28.0
LIMA	2	-1	0.0	-4.5	10.0	-5.8												
NECOCHEA	16	3	55.6	-	36.7	-27.7	20.0	-	82.0	18.0	40.9	19.9			15.0	-	83.0	46.0
PARANA-GUAZU	1	-															45.7	-
CAMPANA	1	-					4.0	-										
RAMALLO	2	-1	0	-16.5	70	69.7											0.0	-10.6
ROSARIO	32	-1	73	-69.0	412	-92.0									193.0	78.0	342.3	104.8
S. LORENZO	121	2	141	-100.8	1218	201									101.0	28.0	1826.4	179.9
SAN NICOLAS																		
SAN PEDRO	1	-															30.0	-
V. CONSTITUCIÓN																		
ZARATE	3	-	10.5	-	10.4	-3.6									10.0	10.0		
<b>TOTAL</b>	<b>211</b>	<b>-9</b>	<b>516</b>	<b>-222</b>	<b>2192.8</b>	<b>-44.1</b>	<b>24.0</b>	<b>0.0</b>	<b>164.0</b>	<b>17.3</b>	<b>40.9</b>	<b>19.9</b>	<b>0.0</b>	<b>0.0</b>	<b>319.0</b>	<b>116.0</b>	<b>2353.4</b>	<b>292.1</b>

(1) Pellets-Aceites-Harinas (2) Incluidos los buques en radar y anunciados dentro de los próximos 15 días. Volúmenes y variaciones expresados en miles de toneladas nominales. Datos al 5-may.

Fuente: DMA – MinAgri.

# Informe Semana

09 – 05 – 2022

## ECONOMISTA JEFE

Lic. Agustín Tejeda Rodríguez  
[atejeda@bc.org.ar](mailto:atejeda@bc.org.ar)

## ANALISTA

Lic. Juan Pablo Gianatiempo  
[jpgianatiempo@bc.org.ar](mailto:jpgianatiempo@bc.org.ar)

## ANALISTA

Estefanny Vasquez  
[evasquez@bc.org.ar](mailto:evasquez@bc.org.ar)

## ANALISTA

Sebastián Gariboldi  
[sgariboldi@bc.org.ar](mailto:sgariboldi@bc.org.ar)

## CONTACTO

Av. Corrientes 123  
C1043AAB - CABA  
Tel.: +54 11 4515 8200 | 8300  
Twitter: [@EstudiosEcoBc](https://twitter.com/EstudiosEcoBc)  
ISSN 2408-4344t  
[estudioeconomicos@bc.org.ar](mailto:estudioeconomicos@bc.org.ar)



Instituto de Estudios  
Económicos