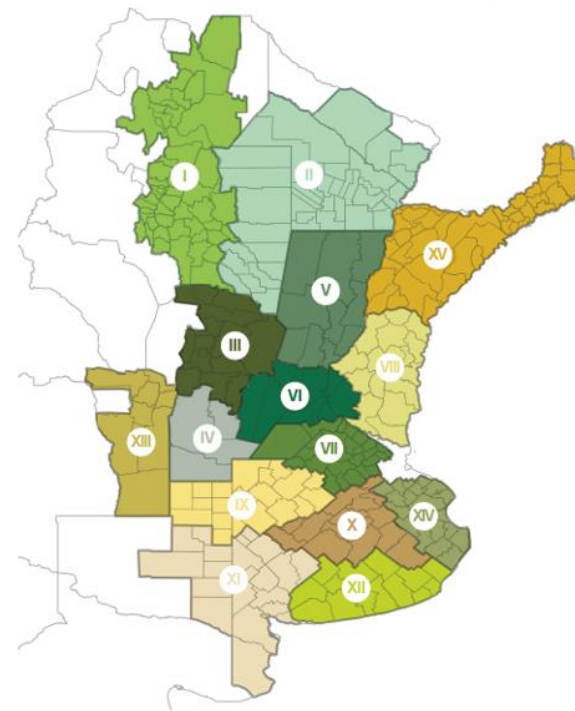




Bolsa
de Cereales

INFORME CIERRE DE CAMPAÑA MAÍZ 2018/19

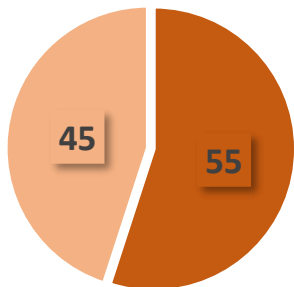
Departamento de Estimaciones Agrícolas
Bolsa de Cereales
6 de septiembre de 2019



PANORAMA AGRÍCOLA SEMANAL

ESTADO Y CONDICIÓN
DE CULTIVOS

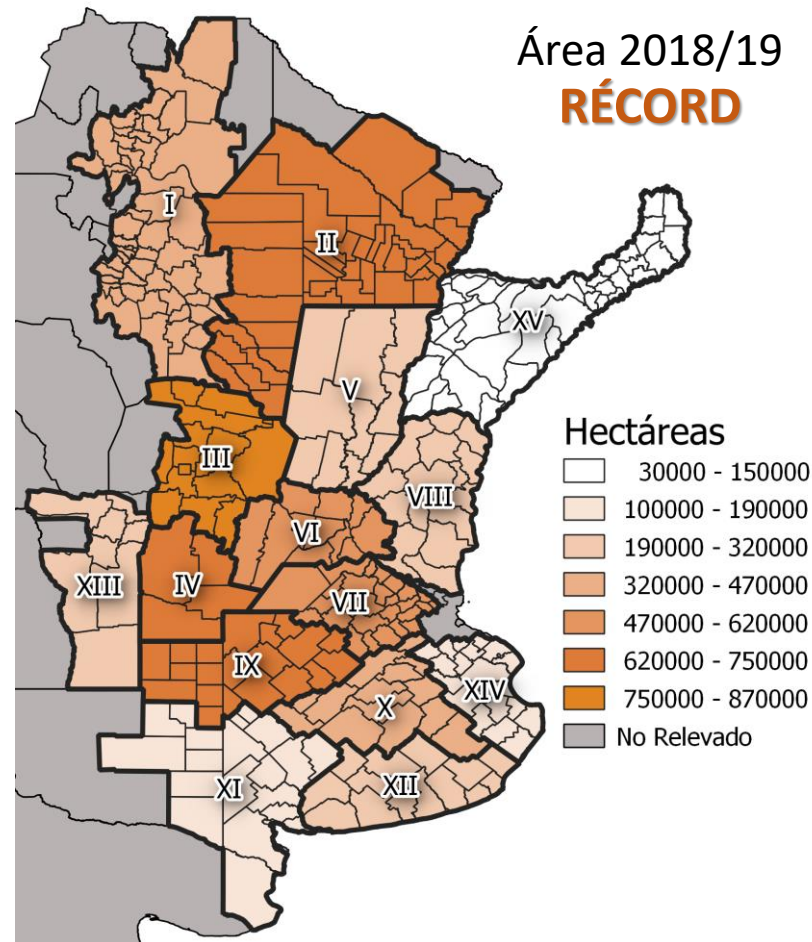
Participación (%)
Maíz Total 18/19



■ Temprano ■ Tardío/2°

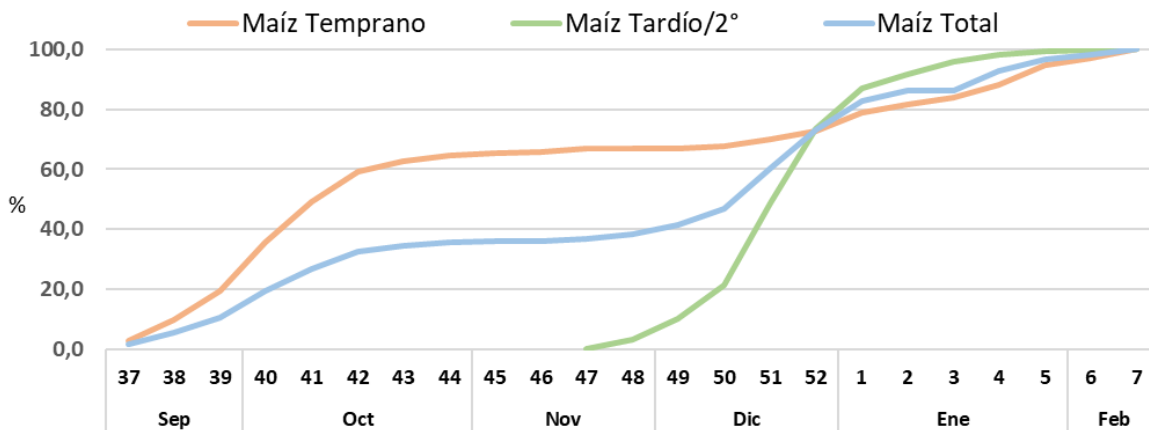
Zona PAS		Hectáreas 2018/19	Variación Interanual (%)
I	NOA	420.000	9,9
II	NEA	644.000	5,2
III	Ctro N Cba	870.000	6,1
IV	S Cba	740.000	7,6
V	Ctro N SFe	248.000	10,7
VI	Núcleo Norte	595.000	10,4
VII	Núcleo Sur	478.000	14,6
VIII	Ctro E ER	200.000	12,4
IX	N LP-OBA	660.000	11,9
X	Ctro BA	330.000	8,2
XI	SO BA-S LP	182.000	8,3
XII	SE BA	230.000	15,0
XIII	SL	246.000	5,1
XIV	Cuenca Sal	125.000	11,6
XV	Otras	32.000	3,2
TOTAL		6.000.000	9,1

Área 2018/19
RÉCORD



Inicio: 5-sep-18
Fin: 13-feb-19

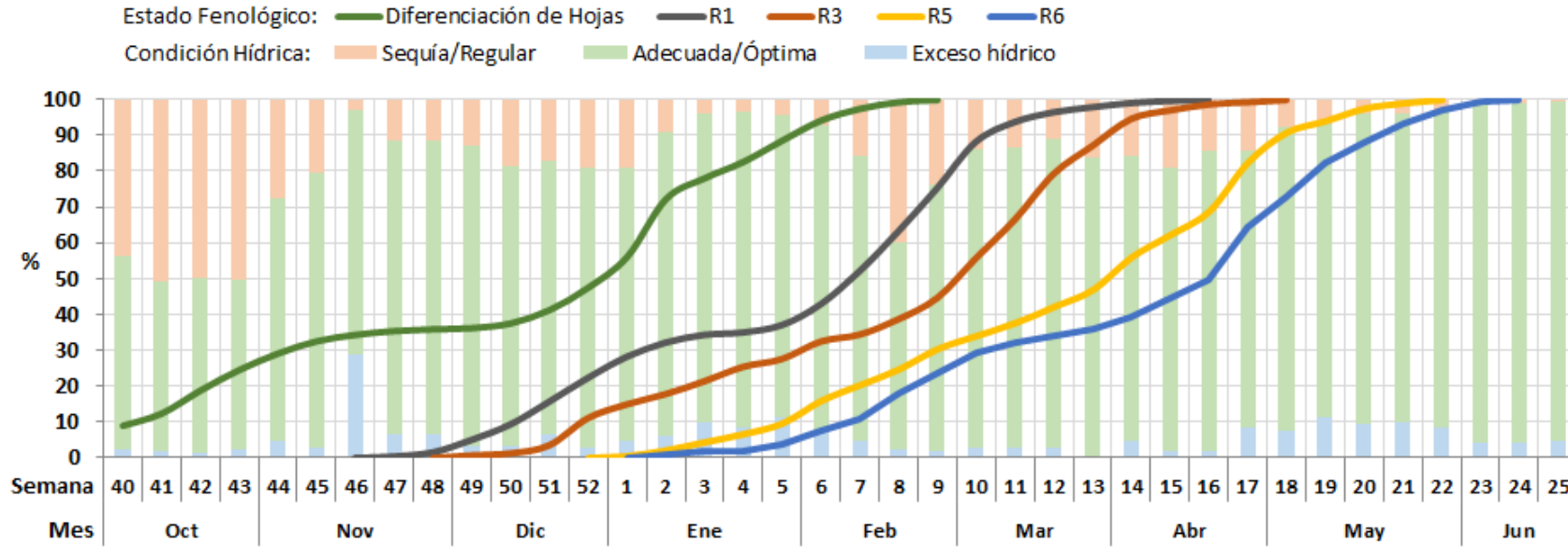
Dinámica de Siembra - Desagregada



+ 35 % vs Promedio
últimos 5 años

Maíz 2018/19
6 MHas

Evolución del Maíz Total 2018/19 en Argentina



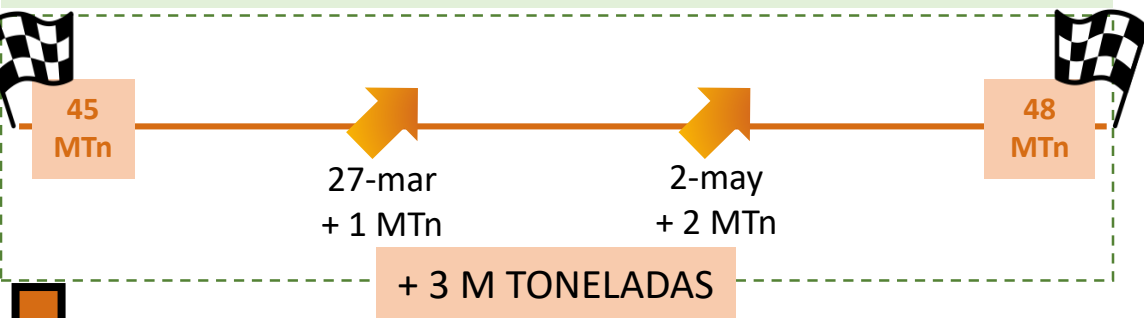
Semana 7 (13-Feb)

↓

Condición Cultivo
Buena + Excelente

61 % Total
63 % Temprano
58 % Tardío

¿Cómo impactaron las lluvias en la proyección de producción?



¿Regiones más beneficiadas? → Ctro. Norte de Córdoba, Núcleo Norte y Núcleo Sur

Estado Fenológico

Al 06-02-19 (Semana 6)

16 % R5

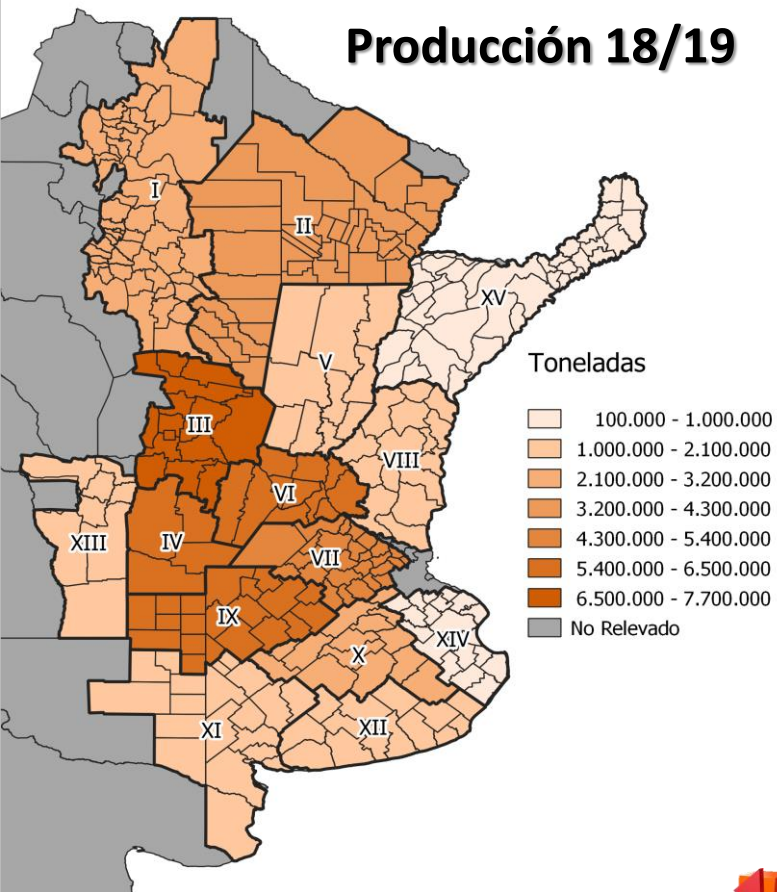
43 % R1

94 % DH

Condición de Cultivo Evolución

23-Ene	58 % Buena/Excelente 37 % Normal
13-Mar	56 % Buena/Excelente 34 % Normal
24-Abr	60 % Buena/Excelente 35 % Normal

Producción 18/19

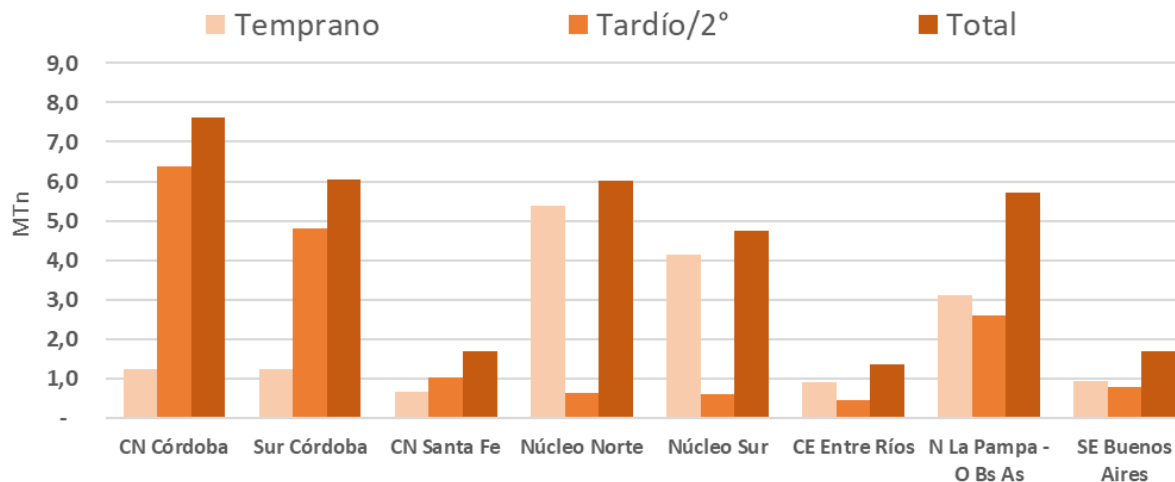


RÉCORD HISTÓRICO

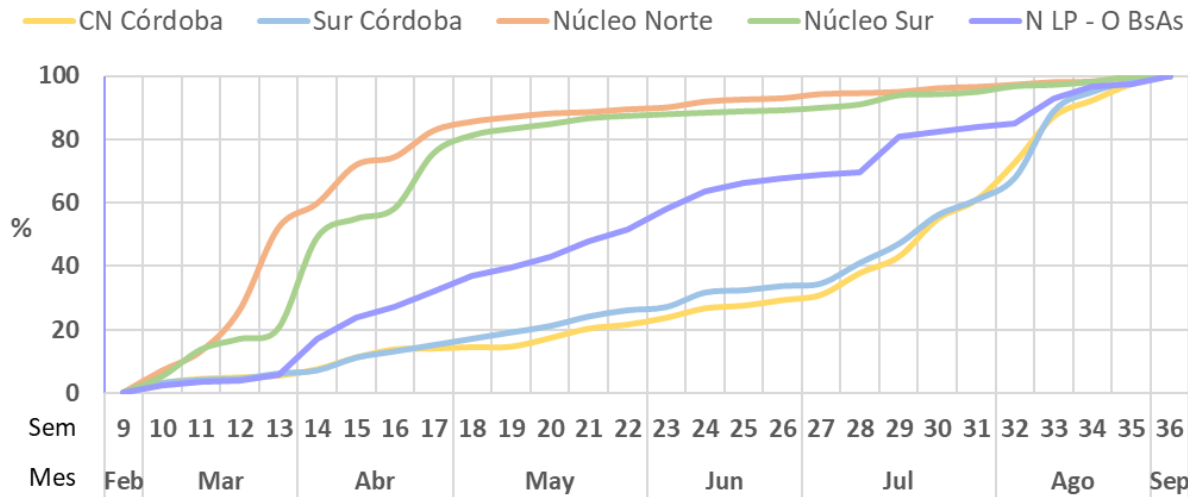


48.000.000 Toneladas
+ 51 % vs 2017/18
+ 51,4 % vs últimos 5 años

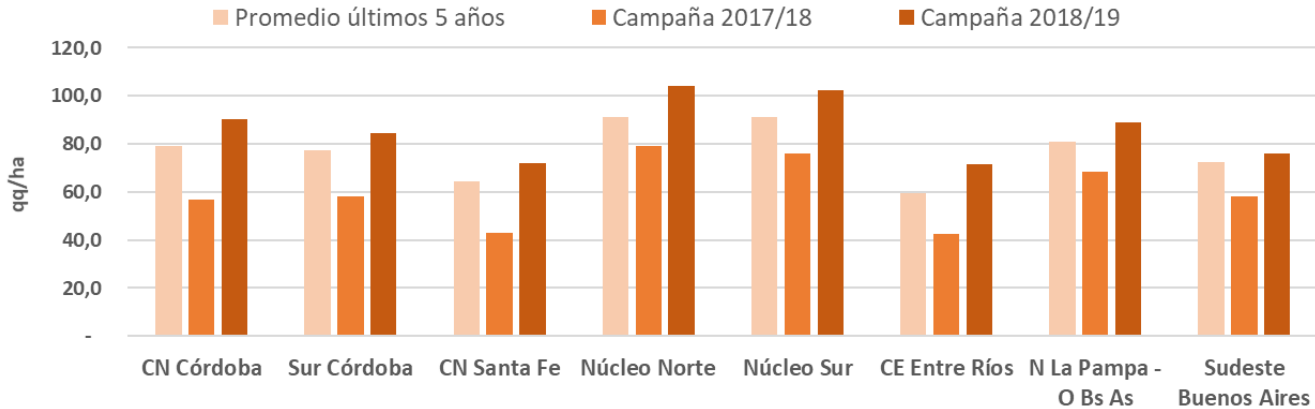
Producción Desagregada en Argentina



Dinámica de Cosecha - Regional



Evolución del Rendimiento de Maíz en Argentina



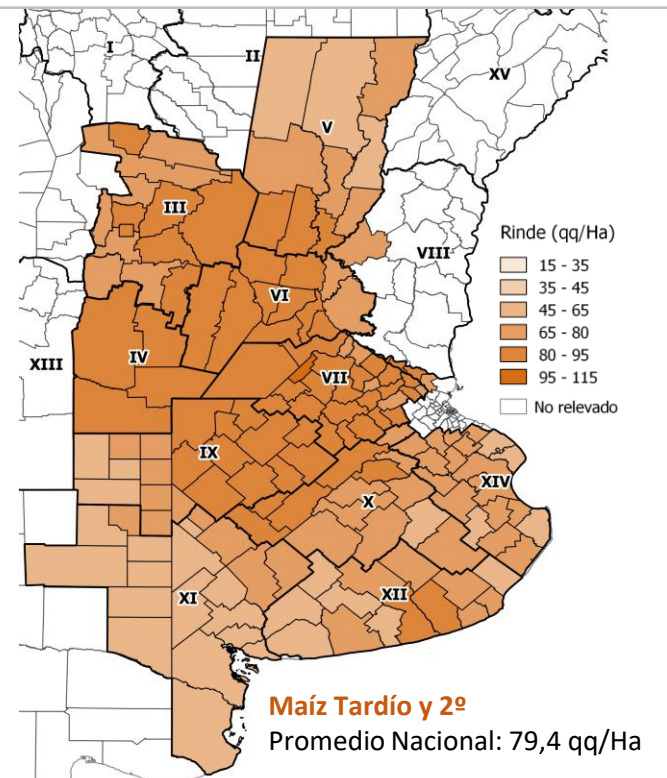
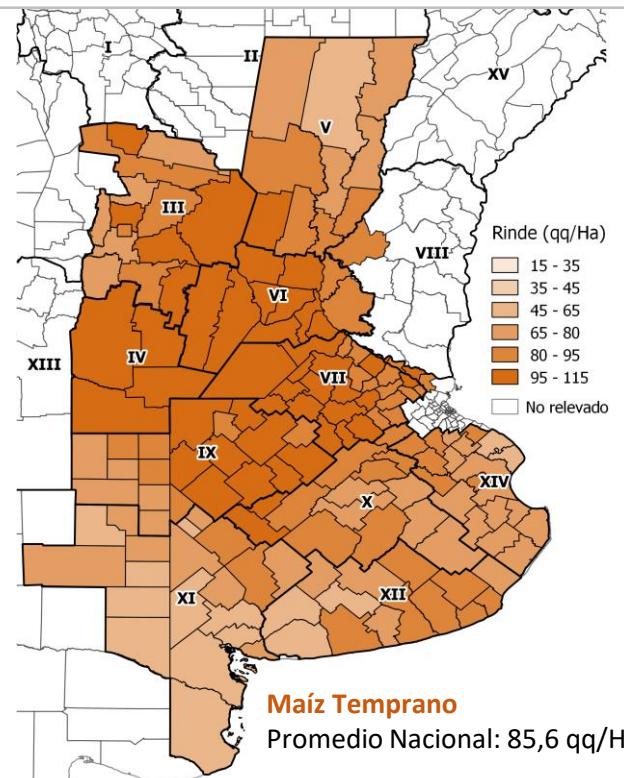
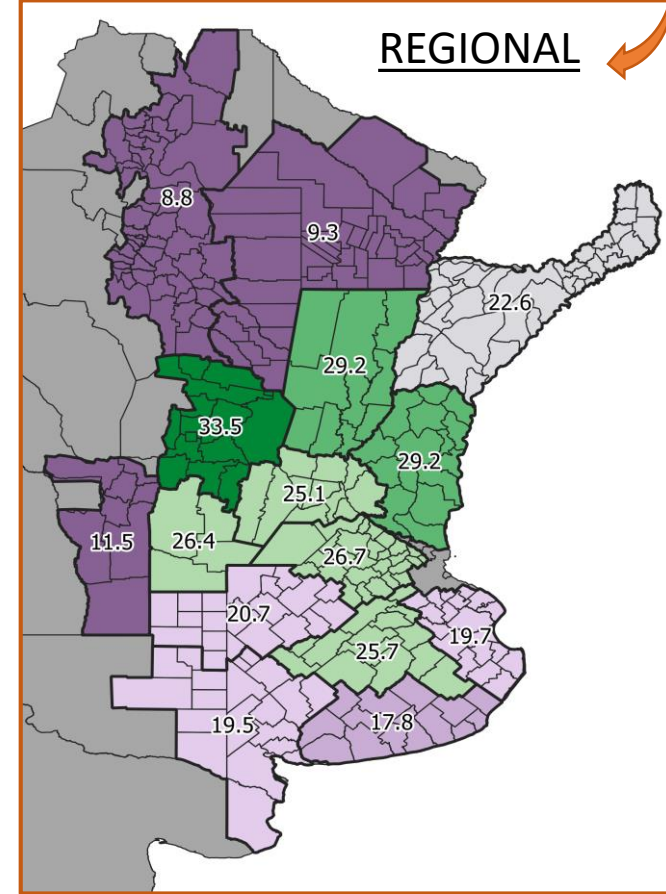
Rinde Nacional 2018/19

82,8 qq/Ha

+ 22,6 qq/Ha vs 2017/18

+ 7,4 qq/Ha vs Promedio 2013/18

REGIONAL



Aumento de producción 2018/19

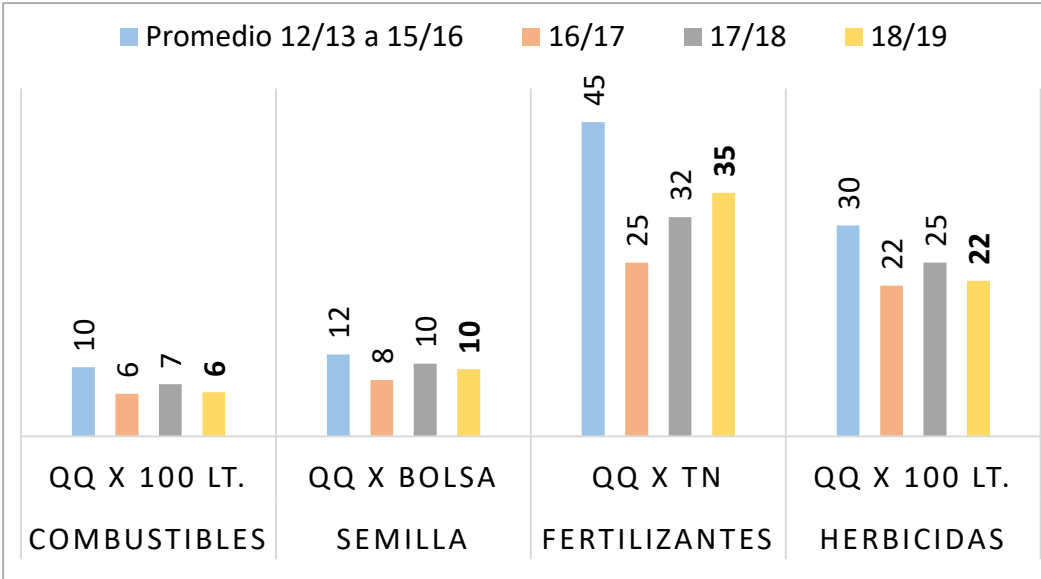
Maíz Temprano: + 1,8 MTn

Maíz Tardío/ 2º: + 1,2 MTn

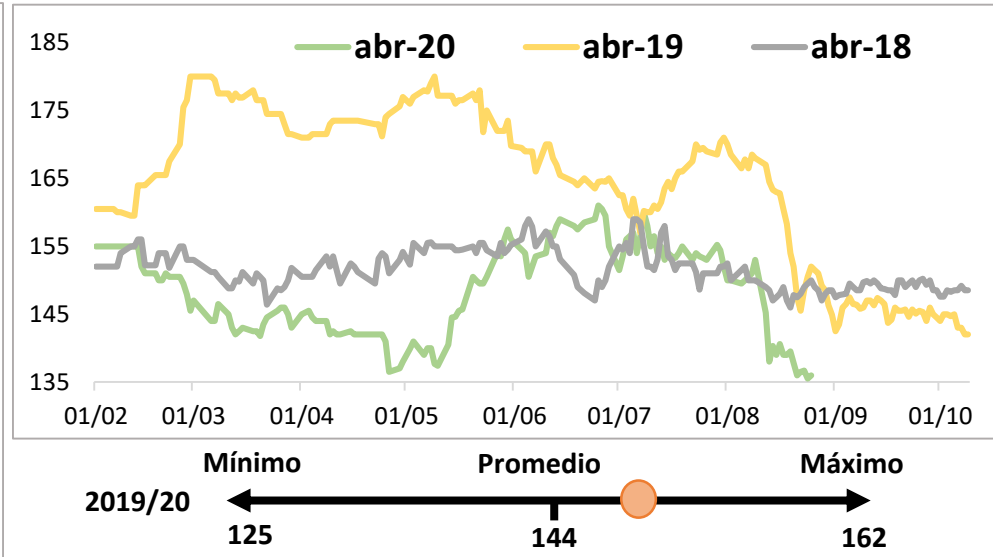


IMPACTO ECONÓMICO

RELACION INSUMO - PRODUCTO



EVOLUCIÓN DEL PRECIO MATBA A COSECHA

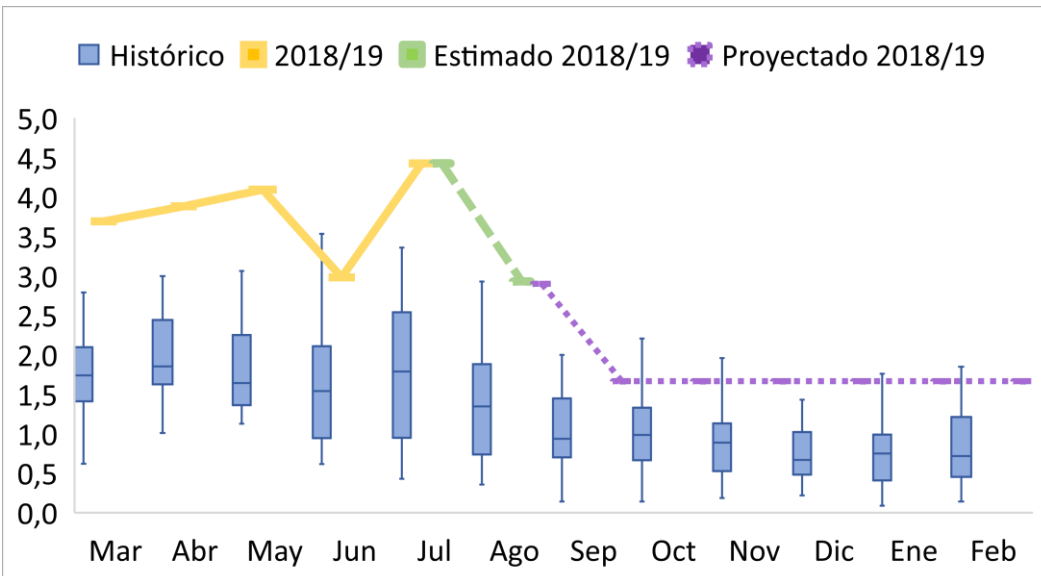


COMPRAS 2018/19 (al 21-08-19)

Sector Exportador e Industrial = 31,32 Mill Tns (+55% vs 2017/18)
 % Vendido/Producido = 65 % (restan por vender 16,68 Mill Tns)

EXPORTACIONES RÉCORD

(en millones de toneladas)



CONTRIBUCIÓN DE LA CADENA DE MAÍZ A LA ECONOMÍA

(miles de millones de dólares)

