



INDICADORES

de COYUNTURA  
de AGROPECUARIA

## COMENTARIO

El Indicador General del ICA correspondiente a mayo presenta un valor de 27.3, cifra que superar al promedio histórico del indicador (23.9).

Al 11 de mayo, se registró un 3% de la siembra del trigo correspondiente a la campaña 2007/08. El pasado viernes se realizó la primera estimación de intención de siembra la cual arrojó un valor 7% inferior a la campaña precedente. Ello se verificó a pesar a las buenas condiciones agroecológicas y a la rentabilidad media esperada. Se refleja de ese modo la incertidumbre de precios existente producto de las últimas medidas tomadas por el Gobierno Nacional en este mercado.

En girasol se cosechó el 100% de las 2.34 millones de hectáreas (M has.). Para el cultivo de maíz, la cosecha alcanzó el 60% de las 2.78 M de has. esperadas, registrando una demora de 5.8 puntos porcentuales (p.p.) respecto a la cosecha de la campaña anterior. En soja se cosechó el 78.8% de las 16 M. has. cosechables mostrando un retroceso de 7.1 p.p. respecto de similar fecha de la campaña precedente.

Los precios del maíz y soja, en el mercado disponible, muestran variaciones mensuales negativas del 7.2 y 0.7%, respectivamente. En cuanto al girasol y al trigo, sus precios aumentaron en un 8.9 y 1.4%, respectivamente. Al considerar las variaciones anuales, se presentan subas del 5.9, 29.0, 13.5 y 30.1 % para trigo, maíz, soja y girasol, respectivamente.

En el Mercado a Término las cotizaciones del trigo y soja aumentaron 6.3 y 1.2%, respectivamente respecto del mes anterior mientras que la del maíz se mantuvo constante. Al compararlos con los precios de la misma fecha del año precedente, se presentan subas del orden del 25.7, 32.0 y 16.1%, para el trigo, maíz y soja, respectivamente.

El dólar agrario correspondiente al mes de abril se ubicó en \$1.23 para el girasol, \$1.28 para el trigo y maíz y \$1.16 para la soja. La baja en el indicador se fundamenta tanto porque el dólar nominal se redujo en 0.2% en el período, como por el aumento de los precios locales medidos por el IPC.

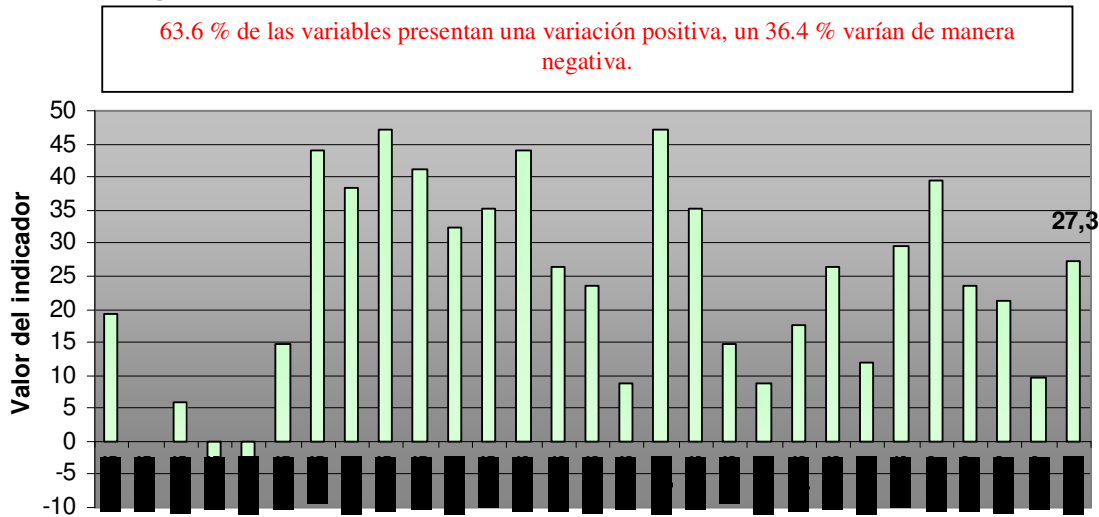
Los costos directos del maíz, soja, trigo y girasol se incrementaron respecto de abril de 2006 en un 11.6, 10.3, 10.0 y 4.1%, respectivamente.

Las ventas de tractores y cosechadoras para abril ascendieron a 530 y 146 unidades, respectivamente. Las ventas de cosechadoras fueron un 32.4% inferiores y las de tractores un 23.9% superiores a las registradas el mes anterior. A su vez, si se comparan las ventas acumuladas del año 2007 con las correspondientes del año 2006, se destaca que la venta de cosechadores ascendió de 577 a 610 unidades (5.7%). Cuando se realiza la misma comparación para tractores, se observa que su venta acumulada también se incrementó, en este caso de 1.436 a 1.482 unidades (3.2%).

Precios de las carnes. Para la vacuna, durante el último mes, las variaciones fueron del 0.8, 2.3 y -1.4 % en las categorías novillo, novillito y ternero. Tanto la carne de porcino como la carne de pollo presentaron una suba de precio del 3.2 y 1.6%, respectivamente.



**Indicador general del ICA**



Fuente: elaboración propia.

**Panorama Agrícola** (en millones de hectáreas)

Cultivo	Área a implantar 07/08	Área implantada 06/07	variación	Progreso comparativo de la siembra al 11/05	
				Campaña 07/08	Campaña 06/07
Trigo	5.16	5.55	-7,0%	3.0	6.0
Cultivo	Área a cosechar 06/07	Área cosechada 05/06	variación	Progreso comparativo de la cosecha al 11/05	
				Campaña 06/07	Campaña 05/06
Soja	16.0	15.4	3,9%	78.8	85.9
Maíz	2.78	2.2	26,4%	60.0	65.8
Girasol	2.34	2.21	5,9%	100	100

Fuente: Departamento de Estimaciones y Proyecciones Agrícolas de la Bolsa de Cereales.

**Cotizaciones Cámaras Arbitrales** (en pesos, por tonelada)

	14/05/07	13/04/07	Variación	15/05/06	Variación
Trigo Bahía Blanca	375	370	1,4%	354	5,9%
Maíz Rosario	350.8	378	-7,2%	272	29,0%
Soja Rosario	590.2	594.3	-0,7%	520.1	13,5%
Girasol Bahía Blanca	670	615	8,9%	515	30,1%

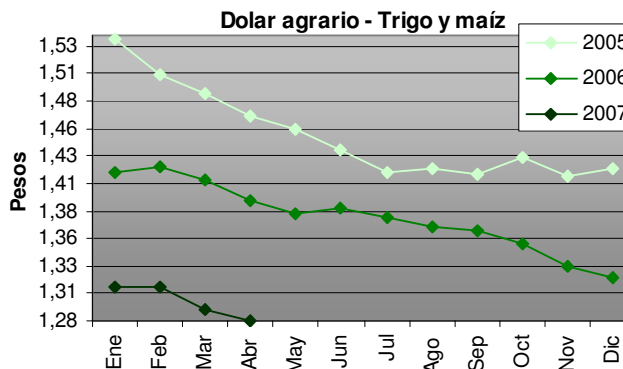
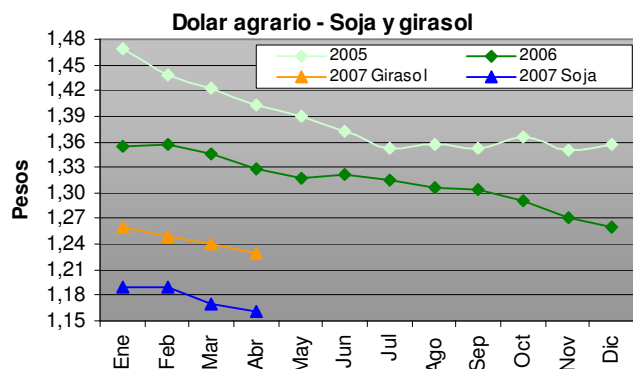
**Cotizaciones Mercado a Término** (a cosecha, en dólares por tonelada)

	14/05/07	13/04/07	Variación	15/05/06 (campaña anterior)	Variación
Trigo Bs. As. – Enero/08	133.5	125.6	6,3%	106.2	25,7%
Maíz Rosario – Abril/08	116	116	0,0%	87.9	32,0%
Soja Rosario – Mayo/08	203	200.6	1,2%	174.8	16,1%
Girasol Rosario –Marzo/08	227	-	-	-	-



**Dólar Agrario** (comparación respecto a diciembre de 2001)

<b>Dólar Banco Central del 11 de mayo \$3.08 (tipo vendedor)</b>	<b>Derechos de Exportación</b>			<b>IPC</b>	<b>Dólar Agrario</b>
	Soja 27.5%	Girasol 23,5%	Trigo y Maíz 20%	Abril 2007 192.25	Soja \$ 1.16
					Girasol \$ 1.23
					Trigo y Maíz \$ 1.28



El último dato se obtuvo a partir de la cotización del dólar BCRA del 11 de mayo y el IPC correspondiente a abril del 2007. Los datos anteriores se obtuvieron con la cotización del dólar promedio mensual del BCRA y el IPC del mes correspondiente.

Fuente: elaboración propia en base a datos del INDEC y BCRA.

**Precios de la Tierra** (en dólares por hectárea. Fuente: Compañía Argentina de Tierras)

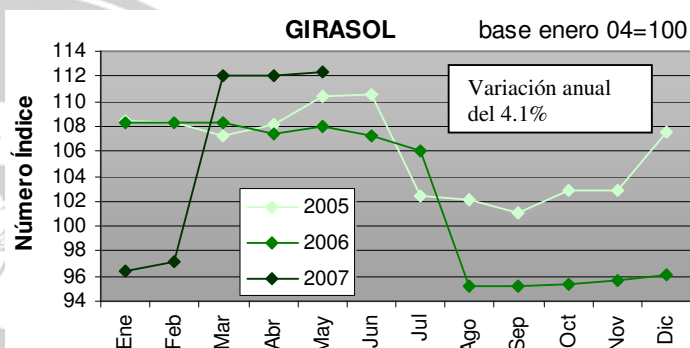
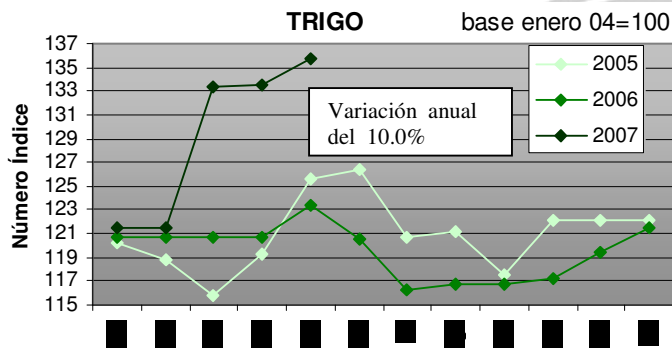
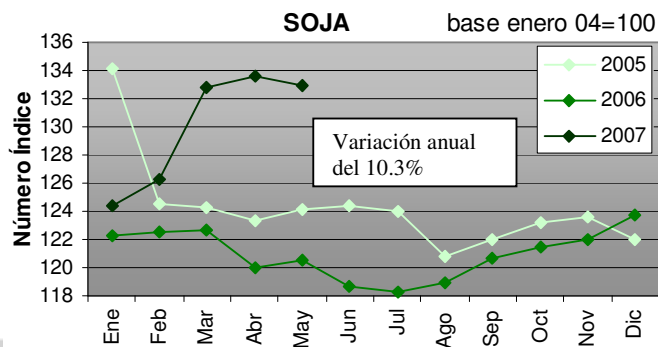
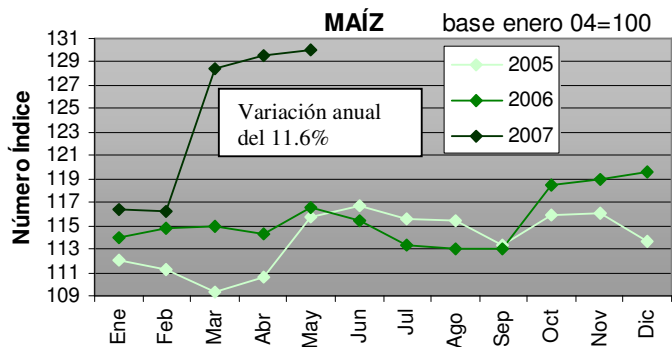
Zona	Mayo 2007	Abril 2007	Variación	Mayo 2006	Variación
Maicera	8.700	8.700	0,0%	7.500	16,0%
Triguera	3.500	3.500	0,0%	2.800	25,0%
Invernada	4.000	4.000	0,0%	3.000	33,3%

**Gastos de Estructura** (en U\$S por ha. Fuente: revista Márgenes Agropecuarios)

Explotación (1000 ha.)	Mayo 2007	Abril 2007	Variación	Mayo 2006	Variación
Maíz y soja	104,9	104,1	0,7%	100,5	4,4%
Trigo y girasol	96,8	96,1	0,7%	92,8	4,4%
Invernada	80,7	80,1	0,7%	77,3	4,4%



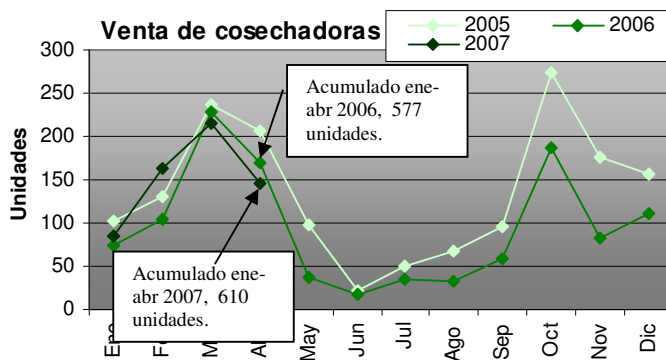
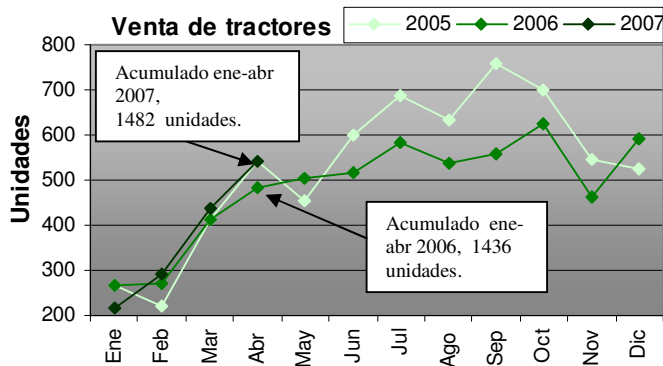
**Índice de costos de los principales insumos (en base a costos directos, zona núcleo)**



Fuente: elaboración propia en base a datos de la revista Márgenes Agropecuarios.

**Venta de Maquinaria (en unidades vendidas. Fuente: Asociación de Fábricas de Tractores)**

	<b>Abril 2007</b>	<b>Marzo 2007</b>	<i>Variación</i>	<b>Abril 2006</b>	<i>Variación</i>
<b>Tractores</b>	<b>540</b>	436	23,9%	484	11,6%
<b>Cosechadoras</b>	<b>146</b>	216	-32,4%	170	-14,1%



Fuente: elaboración propia en base a datos de AFAT.



**Precios promedio mensuales.** (Fuente: Mercado de Liniers S.A., SAGPyA y ONCCA)

Bovinos	Abril 2007	Marzo 2007	Variación	Abril 2006	Variación
Novillos*	2.44	2.42	0,8%	2.36	3,4%
Novillitos*	2.69	2.63	2,3%	2.61	3,1%
Terneros*	2.80	2.84	-1,4%	2.87	-2,4%
Índice Novillo Mercado de Liniers	2.10	2.04	2,9%	2.17	-3,2%
Índice General ONCCA	2.35	2.41	-2,5%	-	-
Porcinos	Abril 2007	Marzo 2007	Variación	Abril 2006	Variación
Capón sin tipificar –Modalidad pie	2.23	2.16	3,2%	2.26	-1,3%
Pollos	Abril 2007	Marzo 2007	Variación	Abril 2006	Variación
Precio consumidor	4.32	4.25	1,6%	3.85	12,2%

\*Mediante la disposición 5701/2005 de la Oficina de Control Comercial Agropecuario del 06/12/2005, se modificaron los rangos a utilizar para la clasificación de vacunos en pie con destino a faena, basados en peso, estado sexual y conformación de los mismos. Por ello, la comparación interanual se realiza contra categorías cuyos rangos de peso, estado sexual y conformación son diferentes.

**Indicadores de carne bovina, porcina y avícola** (fuente: ONCCA y SAGPyA)

Item	Marzo 2007	Febrero 2007	Variación	Marzo 2006	Variación
Producción bovina (miles de tn)	242*	223	8,5%	258	-6,2%
Faena bovina (Miles de cabezas)	1.109*	1.062	4,4%	1.114	-0,4%
Porcentaje de Hembras en faena	44,3%*	45,5%	-2,6%	39,4%	12,4%
Exportaciones bovinas (Tn.)	35.180*	30.330	16,0%	63.541	-44,6%
Faena porcina (cabezas)	257.273*	223.760	15,0%	199.127	29,2%
Impto. Productos porcinos (Tn.)	3.333*	2.766	20,5%	3.878	-14,1%
Producción avícola (miles de Tn.)	103	92	12,0%	98,0	5,1%
Faena avícola (miles de cabezas)	41.289*	36.974	11,7%	38.618	6,9%
Exportaciones avícolas (miles de tn.)	14.702*	12.953	13,5%	10.315	42,5%

\*Datos provisorios sujetos a revisión.

**Feedlot**

Item	Mayo 2007	Abril 2007	Variación	Mayo 2006	Variación
Ración US\$/Tn.	109.32	102.6	6,5%	84.7	29,1%
Sanidad US\$/cab.	2.57	2.56	0,4%	1.95	31,8%

\* La sanidad consiste en desparasitación y vacunas.

**Relación de precios respecto al nivel general del IPC – INDEC**

Item	Abril 2007	Marzo 2007	Abril 2006
Productos de panificación, cereales y pastas	95,7	97,0	93,4
Carnes	125,8	126,5	131,6
Aceites y grasas	129,9	132,0	129,6
Transporte	90,5	90,7	92,4

Fuente: Elaboración propia en base a datos del INDEC. Base diciembre de 2001=100.