



INDICADORES

de COYUNTURA

AGROPECUARIA

COMENTARIO

El Indicador General del ICA correspondiente a junio presenta un valor de 42.4, cifra que supera al promedio histórico del indicador.

Al 8 de junio, la siembra del trigo avanzó un 23.5% de las 5,4 millones de hectáreas estimadas para la campaña 2007/08, cifra que refleja una caída del 3% respecto de la campaña anterior. Para el cultivo de maíz, la cosecha alcanzó el 82.4% de las 2.78 M de has. esperadas, registrando cierta demora en la recolección respecto a la cosecha de la campaña 2005/06. La cosecha de soja avanzó hasta el 98.3% de las 16 millones de hectáreas cosechables.

Las cotizaciones de los cuatro cultivos presentan variaciones positivas tanto en el mercado disponible como en el Mercado a Término (a cosecha). En el mercado disponible las subas respecto del mes pasado fueron del 12.0%, 11.7%, 6.4% y 19.4%, para el trigo, maíz, soja y girasol, respectivamente. Respecto del año pasado, las diferencias fueron del 27.3%, 50.7%, 20.6% y 49.5%, para el trigo, maíz, soja y girasol, respectivamente.

En cuanto las posiciones al mes de cosecha las cotizaciones fueron superiores respecto del mes pasado en 12.9%, 4.3%, 9.5% y 17.6%, para el trigo, maíz, soja y girasol, respectivamente. Respecto del año pasado, las diferencias fueron del 43.0%, 39.8%, 21.6% y 44.3%, para el trigo, maíz, soja y girasol, respectivamente.

El dólar agrario correspondiente al mes de mayo se ubicó en \$1.22 para el girasol, \$1.27 para el trigo y maíz y \$1.15 para la soja. La baja en el indicador se fundamenta tanto porque el dólar nominal se redujo en el período, como por el aumento de los precios locales medidos por el IPC.

Los costos directos del maíz, trigo y girasol disminuyeron levemente respecto de mayo pasado, mientras que los de la soja se incrementaron marginalmente. Sin embargo, respecto de junio de 2006 en los cuatro cultivos se presentan subas del orden del 10.7%, 12.5%, 8.4% y 4.0%, para el maíz, soja, trigo y girasol, respectivamente.

Las ventas de tractores y cosechadoras en mayo ascendieron a 664 y 52 unidades, respectivamente. Las ventas de cosechadoras fueron un 64.3% inferiores, mientras que las de tractores fueron un 21.9% superiores respecto a las registradas el mes anterior.

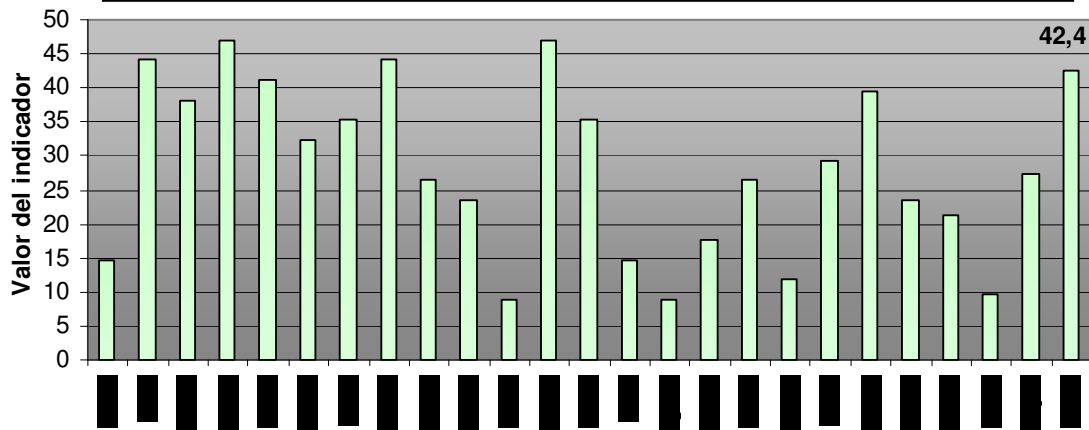
Precios de las carnes. Para la vacuna, durante el último mes, las variaciones fueron del 13.9, 9.7 y 9.3% en las categorías novillo, novillito y ternero. La carne de pollo al consumidor incrementó su precio en un 2.3% respecto de abril. Por su parte, la carne de cerdo disminuyó respecto del mes pasado un 0.4%.

En el mes de marzo, los indicadores de las diferentes carnes presentaron las siguientes variaciones mensuales: La carne vacuna verificó una disminución del 10.0% en producción y del 8.7% en faena. El porcentaje de hembras en faena se incrementó para alcanzar el porcentaje de 46.5% respecto del total faenado. Las toneladas exportadas, por su parte, se incrementaron respecto del mes anterior en un 6.4%. Para el mismo período, la carne de pollo presentó una caída de las toneladas exportadas (17.1%), de la producción (4.8%) y de la faena (7.6%). La faena porcina se incrementó un 6.5% respecto del mes anterior..



Indicador general del ICA

67% de las variables presentan una variación positiva, un 24% varían de manera negativa.



Fuente: elaboración propia.

Panorama Agrícola (en millones de hectáreas)

Cultivo	Área a implantar 07/08	Área implantada 06/07	variación	Progreso comparativo de la siembra al 8/06	
				Campaña 07/08	Campaña 06/07
Trigo	5.40	5.55	-2.7%	23.5%	18.9%
Cultivo	Área a cosechar 06/07	Área cosechada 05/06	variación	Progreso comparativo de la cosecha al 11/05	
				Campaña 06/07	Campaña 05/06
Soja	16.0	15.4	3.9%	98.3%	99.1%
Maíz	2.78	2.2	26.4%	82.4%	77.1%

Fuente: Departamento de Estimaciones y Proyecciones Agrícolas de la Bolsa de Cereales.

Cotizaciones Cámaras Arbitrales (en pesos, por tonelada)

	13/06/07	14/05/07	Variación	13/06/06	Variación
Trigo Bahía Blanca	S/C / 420 (8/06)	375.0	12.0%	330.0	27.3%
Maíz Rosario	392	350.8	11.7%	260.0	50.7%
Soja Rosario	628	590.2	6.4%	520.5	20.6%
Girasol Bahía Blanca	S/C / 800 (11/06)	670.0	19.4%	535	49.5%

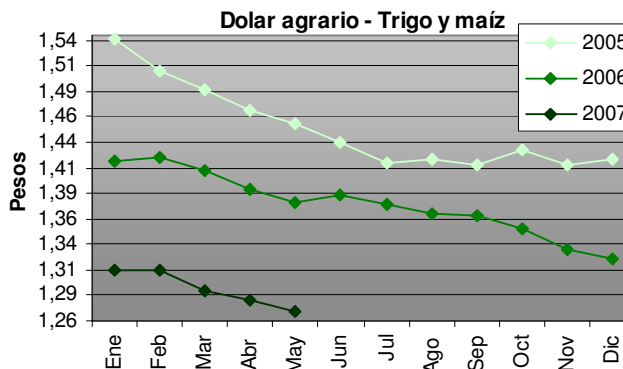
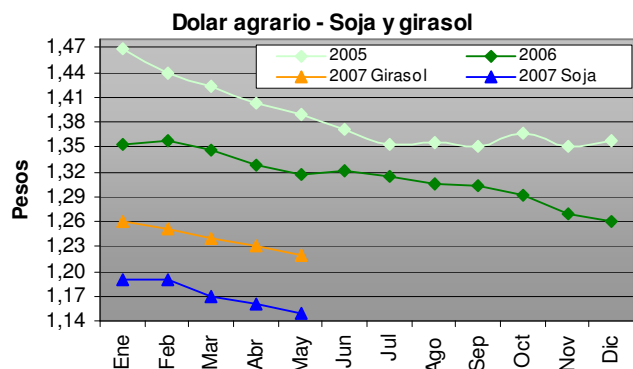
Cotizaciones Mercado a Término (a cosecha, en dólares por tonelada)

	13/06/07	14/05/07	Variación	13/06/06 (campaña anterior)	Variación
Trigo Bs. As. – Enero/08	150.7	133.5	12.9%	105.4	43.0%
Maíz Rosario – Abril/08	121.0	116.0	4.3%	86.5	39.8%
Soja Rosario – Mayo/08	214.7	196.1	9.5%	176.5	21.6%
Girasol Rosario –Marzo/08	267.0	227.0	17.6%	185.0	44.3%



Dólar Agrario (comparación respecto a diciembre de 2001)

Dólar Banco Central del de junio \$ 3.07 (tipo vendedor)	Derechos de Exportación			IPC Mayo 2007 193.05	Dólar Agrario
	Soja 27.5%	Girasol 23,5%	Trigo y Maíz 20%		Soja \$ 1.15
				Girasol \$ 1.22	
				Trigo y Maíz \$ 1.27	



El último dato se obtuvo a partir de la cotización del dólar BCRA del 11 de mayo y el IPC correspondiente a abril del 2007. Los datos anteriores se obtuvieron con la cotización del dólar promedio mensual del BCRA y el IPC del mes correspondiente.

Fuente: elaboración propia en base a datos del INDEC y BCRA.

Precios de la Tierra (en dólares por hectárea. Fuente: Compañía Argentina de Tierras)

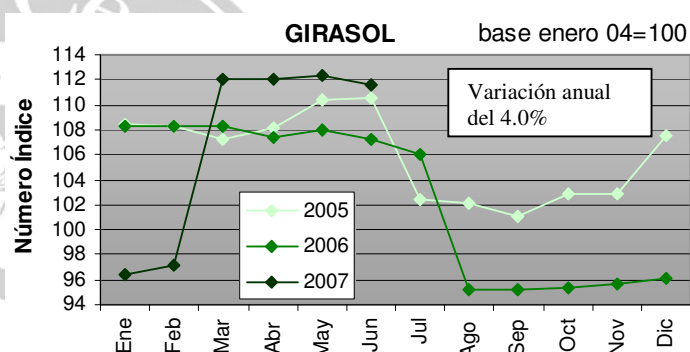
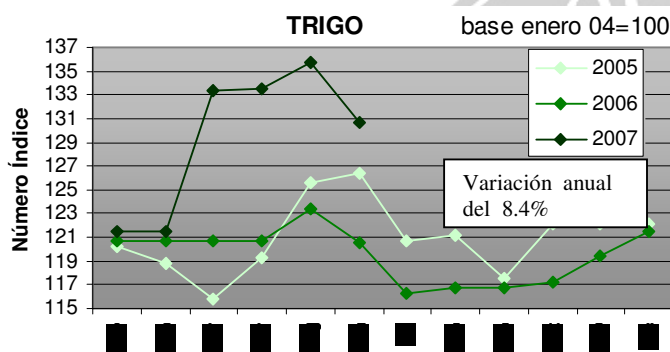
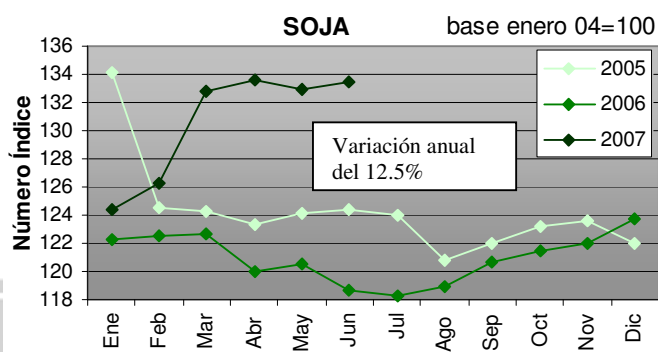
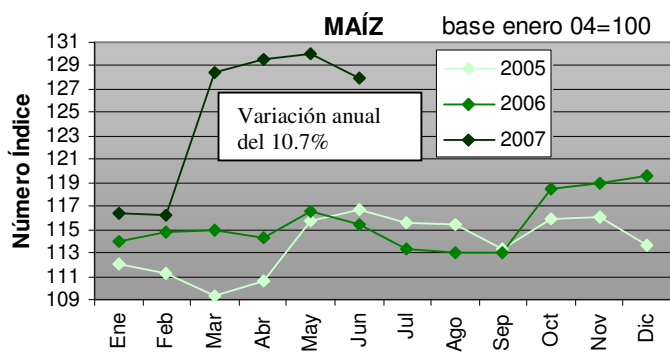
Zona	Junio 2007	Mayo 2007	Variación	Junio 2006	Variación
Maicera	8700	8700	0.0%	7.500	16.0%
Triguera	3500	3500	0.0%	2.800	25.0%
Invernada	4000	4000	0.0%	3.000	33.3%

Gastos de Estructura (en US\$ por ha. Fuente: revista Márgenes Agropecuarios)

Explotación (1000 ha.)	Junio 2007	Mayo 2007	Variación	Junio 2006	Variación
Maíz y soja	105.3	104.9	0.4%	102,2	3.0%
Trigo y girasol	97.2	96.8	0.4%	94,3	3.1%
Invernada	81.0	80.7	0.4%	78,6	3.0%



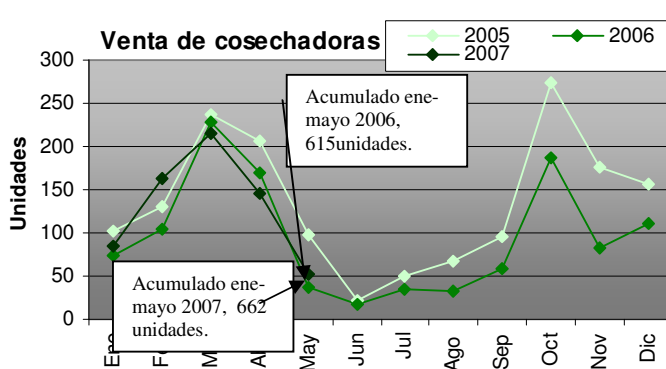
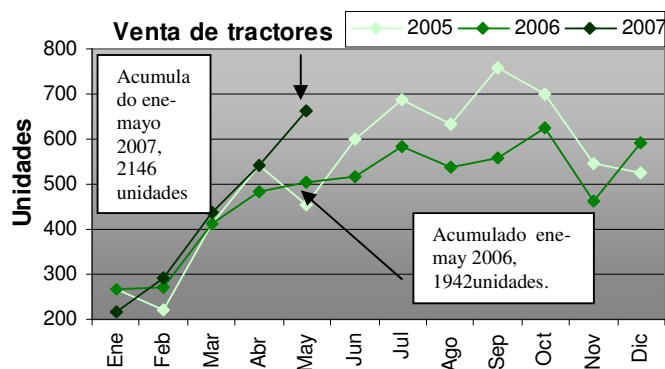
Índice de costos de los principales insumos (en base a costos directos, zona núcleo)



Fuente: elaboración propia en base a datos de la revista Márgenes Agropecuarios.

Venta de Maquinaria (en unidades vendidas. Fuente: Asociación de Fábricas de Tractores)

	Mayo 2007	Abril 2007	Variación	Mayo 2006	Variación
Tractores	664	540	22.9%	506	31.2%
Cosechadoras	52	146	-64.3%	38	36.8%



Fuente: elaboración propia en base a datos de AFAT.



Precios promedio mensuales. (Fuente: Mercado de Liniers S.A., SAGPyA y ONCCA)

Bovinos	Mayo 2007	Abril 2007	Variación	Mayo 2006	Variación
Novillos*	2.78	2.44	13.9%	2.24	24.1%
Novillitos*	2.95	2.69	9.7%	2.52	17.1%
Terneros*	3.06	2.80	9.3%	2.83	8.1%
Índice Novillo Mercado de Liniers	2.07	2.09	-1.0%	2.02	2.5%
Índice General ONCCA	2.41	2.35	2.5%	-	-%
Porcinos	Mayo 2007	Abril 2007	Variación	Mayo 2006	Variación
Capón sin tipificar –Modalidad pie	2.22	2.23	-0.4%	2.18	1.8%
Pollos	Mayo 2007	Abril 2007	Variación	Mayo 2006	Variación
Precio consumidor	4.42	4.32	2.3%	3.84	15.1%

*Mediante la disposición 5701/2005 de la Oficina de Control Comercial Agropecuario del 06/12/2005, se modificaron los rangos a utilizar para la clasificación de vacunos en pie con destino a faena, basados en peso, estado sexual y conformación de los mismos. Por ello, la comparación interanual se realiza contra categorías cuyos rangos de peso, estado sexual y conformación son diferentes.

Indicadores de carne bovina, porcina y avícola (fuente: ONCCA y SAGPyA)

Item	Abril 2007	Marzo 2007	Variación	Abril 2006	Variación
Producción bovina (miles de tn)	225*	250	-10%	199	13.1%
Faena bovina (Miles de cabezas)	1.045*	1.145	-8.7%	878	19.0%
Porcentaje de Hembras en faena	46.5%*	44.3%	4.9%	39.4	18.0%
Exportaciones bovinas (Tn.)	37.327*	35.076	6.4%	22.904	62.9%
Faena porcina (cabezas)	262.990*	246.844	6.5%	216.154	21.7%
Impo. Productos porcinos (Tn.)	---	3.333	%	2.519	---%
Producción avícola (miles de Tn.)	98.0	103.0	-4.8%	85.8	14.2%
Faena avícola (miles de cabezas)	38.168*	41.289	-7.6%	33.751	13.1%
Exportaciones avícolas (miles de tn.)	12.191*	14.702	-17.1%	9.256	31.7%

*Datos provisorios sujetos a revisión.

Feedlot

Item	Junio 2007	Mayo 2007	Variación	Junio 2006	Variación
Ración US\$/Tn.	116.13	109.32	6.2%	86,1	34.9%
Sanidad US\$/cab.	2.58	2.57	0.4%	1,94	33.0%

* La sanidad consiste en desparasitación y vacunas.

Relación de precios respecto al nivel general del IPC – INDEC

Item	Mayo 2007	Abril 2007	Mayo 2006
Productos de panificación, cereales y pastas	95.5	95,7	94,2
Carnes	125.0	125,8	137,4
Aceites y grasas	130.8	129,9	144,7
Transporte	90.7	90,5	89,5

Fuente: Elaboración propia en base a datos del INDEC. Base diciembre de 2001=100.