



Informe de Comercialización

Instituto de Estudios Económicos

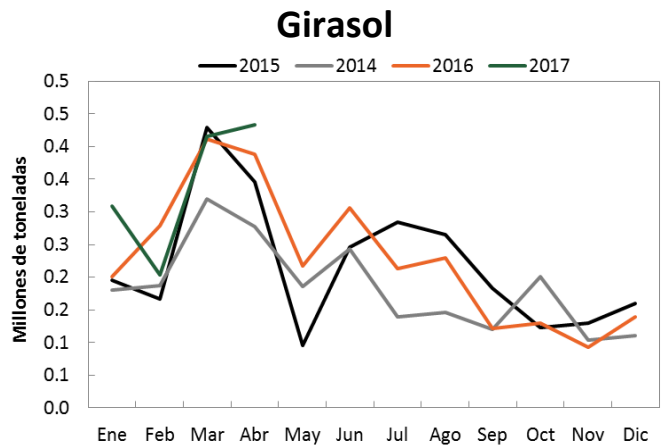
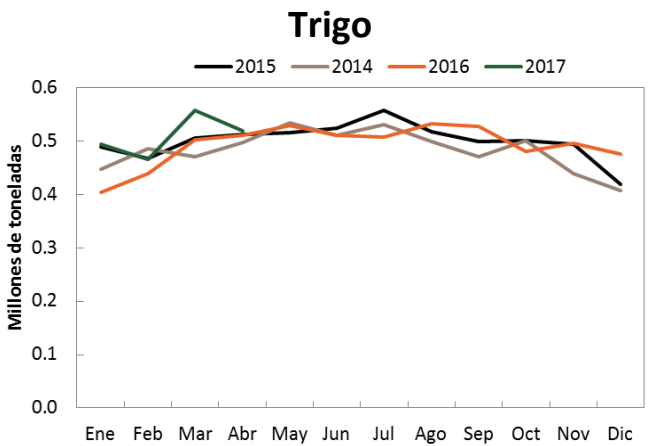
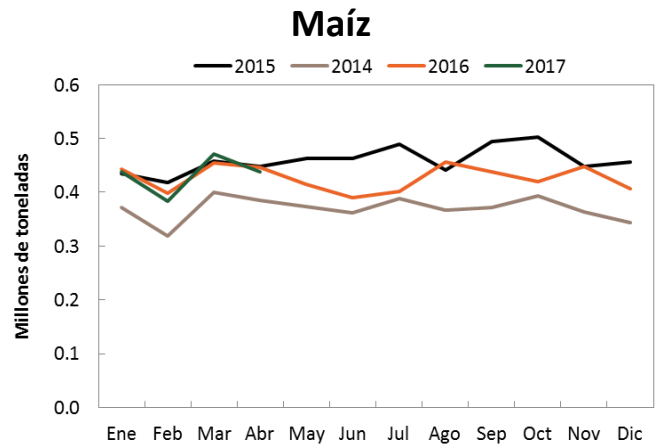
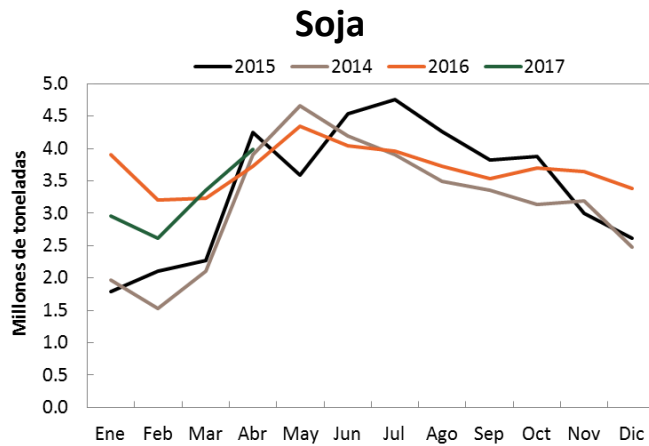


Resumen ejecutivo

- La **molienda de granos** correspondiente a abril del 2017, presentó las siguientes variaciones con respecto al mismo período del año anterior: soja (-8.2%), maíz (-0.6%), trigo (9.7%) y girasol (6.5%).
- La **producción de aceites y subproductos**, correspondiente a abril del 2017 presentó las siguientes variaciones respecto al mismo período del año anterior: para los subproductos de la soja (aceites -8.8%, pellets -7.9%) y los de girasol (aceites 6.2%, pellets 8.7%).
- Las **ventas externas de granos y subproductos** en abril del 2017 presentaron las siguientes variaciones con respecto al mismo período del 2016: para granos, 3.0%; para los subproductos, 12.9%, para los aceites la variación fue de -12.8%, mientras que para el biodiesel 48.1%.
- La **liquidación de divisas** presentó en mayo del 2017 una variación de -8.5% con respecto al mismo mes del año pasado. Respecto al mes anterior la variación fue de 51.1%.
- En cuanto a los **fletes marítimos** orientativos para granos en mayo de 2017, las diferencias con respecto al mes anterior son del -8.0% para Egipto, -11.3% para Holanda y por último, -12.5% para Brasil.
- Los **fletes por camión** en mayo de 2017 presentaron las siguientes variaciones con respecto al mismo mes del año anterior: 20 km 19.2%, 100 km 19.2%, 500 km 19.2%, 1000 km 19.2%.
- Los **diferenciales de precios** entre similares posiciones de distintas plazas de los Mercados de Futuros son los siguientes para el mes de mayo: para el trigo 1.7%, para la soja 30.0% y para el maíz -4.4%.
- El **Índice de Precios de Materias Primas** de mayo se ubicó en un valor de 195.5. En términos interanuales, la variación es de -8.43%, e intermensualmente se observa un alza de 0.95%.



Molienda de granos



Fecha	Acumulado a abril de 2016	Acumulado a abril de 2017	Dif %
Soja	14,071	12,920	-8.2%
Girasol	1,279	1,362	6.5%
Trigo	1,855	2,034	9.7%
Maíz	1,741	1,731	-0.6%

Fuente: DMA – Minagri. Miles de toneladas

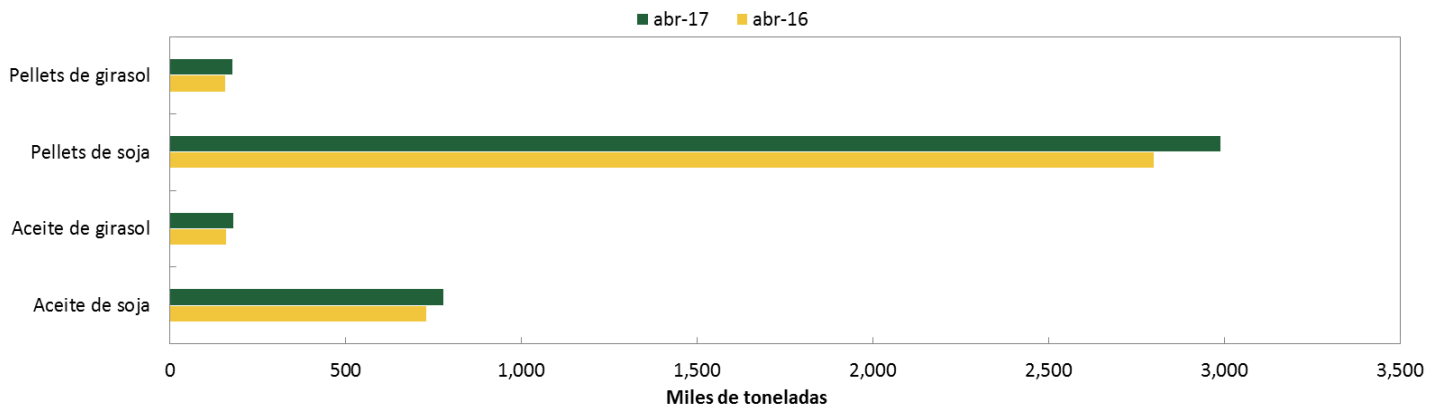
Producción de aceites y subproductos

	Acumulado Ene-Abr 2016	Acumulado Ene-Abr 2017	Variación
Aceite de soja	2.76	2.51	-8.8%
Aceite de girasol	0.53	0.56	6.2%
Pellets de soja	10.61	9.77	-7.9%
Pellets de girasol	0.52	0.57	8.7%

Fuente: DMA – Minagri. Millones de toneladas



Producción mensual



Fuente: DMA – Minagri

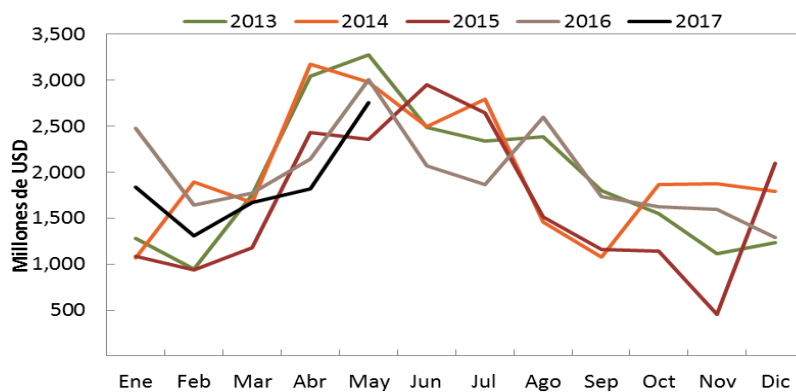
Comercio exterior de granos y subproductos

Producto	Acumulado Ene-Abr 2016	Acumulado Ene-Abr 2017	Variación
Granos	2,689	2,770	3.0%
Subproductos	2,828	3,193	12.9%
Aceites	1,556	1,357	-12.8%
Biodiesel	183	271	48.1%

Fuente: INDEC. Intercambio Comercial Argentino. Nota: Millones de dólares.

Granos incluye cebada, sorgo, trigo, maíz, soja y girasol; subproductos incluye harina de trigo, pellets de extracción de soja y de girasol y aceites incluye aceites de soja y girasol.

Liquidación de divisas de industriales de oleaginosos y exportadores de cereales

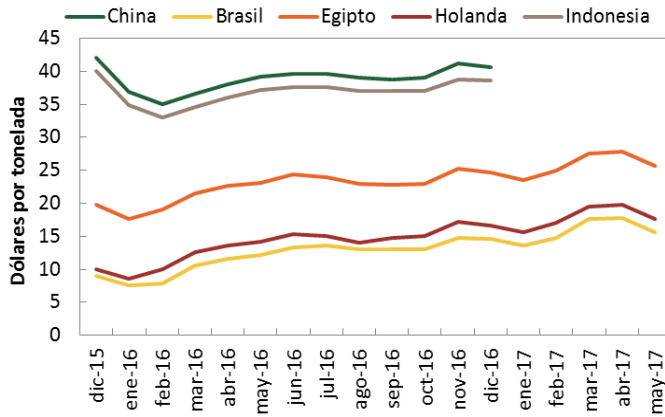


	USD
abr-17	1,821.3
may-17	2,752.4
Variación m/m	51.1%
may-16	3,006.7
Variación a/a	-8.5%
Ene-May 17	9,396.9
Ene-May 16	11,055.6
Ene-May 15	7,991.9

Fuente: Elaboración propia en base a datos de CIARA



Flete marítimo orientativo para granos



Fecha	may-17	abr-17	%	may-16	%
China (1)	0.0	0.0	-	39.1	-
Indonesia	0.0	0.0	-	37.1	-
Brasil	15.6	17.8	-12.5%	12.1	28.6%
Egipto (1)	25.6	27.8	-8.0%	23.1	10.7%
Holanda (2)	17.6	19.8	-11.3%	14.1	24.6%

Fuente: Elaboración propia a partir de Área Regímenes Especiales – DMA, MinAgri.

Nota: Dólares por tonelada (1) Barcos con porte de 40.000 toneladas. (2) Barcos con porte de 25.000 toneladas.

Flete por camión orientativo para granos

Kilómetros	may-17	abr-17	%	may-16	%
20	126.8	126.8	0.0%	106.3	19.2%
100	281.8	281.8	0.0%	236.3	19.2%
500	781.7	781.7	0.0%	655.5	19.2%
1000	1017.0	1017.0	0.0%	852.8	19.2%

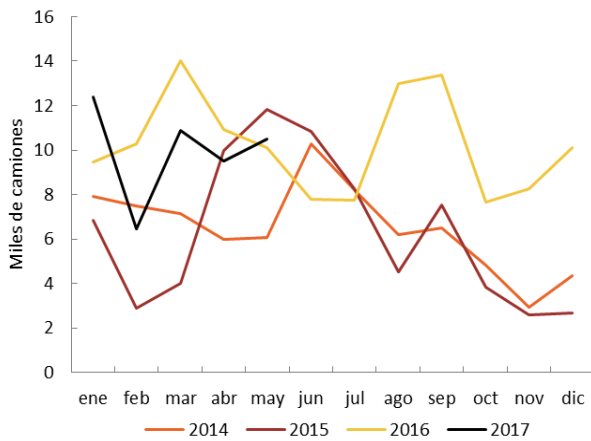
Fuente: Dirección de Mercados Agroalimentarios, MinAgri.

Nota: Pesos por tonelada. Camiones con capacidad de carga de 30 toneladas.

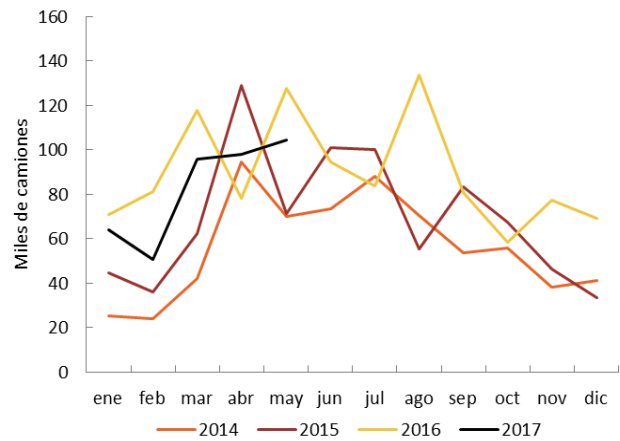


Camiones arribados a puerto

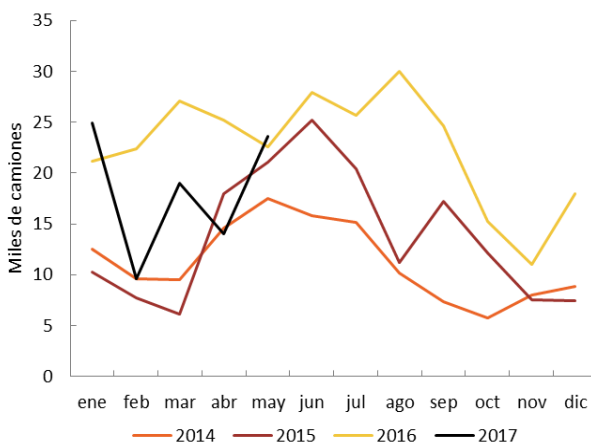
Necochea



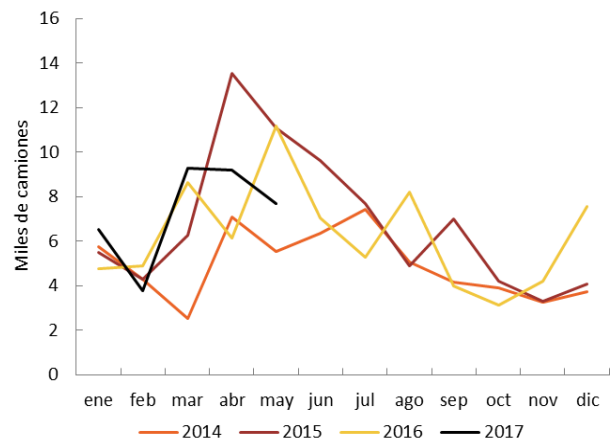
Rosario y zona



Bahía Blanca



Dársena y Buenos Aires



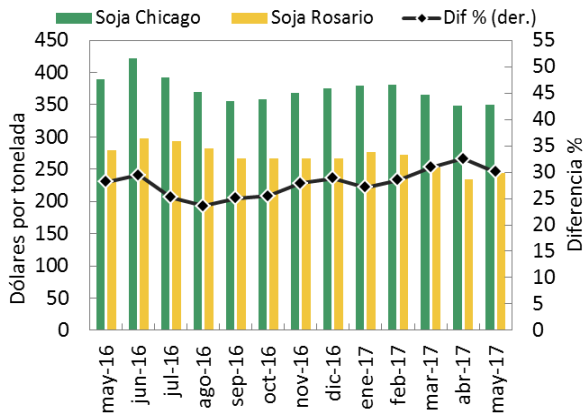
Puerto	may-17	abr-17	%	may-16	%
Rosario y zona	104,453	98,198	6.4%	127,505	-18.1%
Dársena y Buenos Aires	7,692	9,189	-16.3%	11,187	-31.2%
Necochea	10,492	9,485	10.6%	10,087	4.0%
Bahía Blanca	11,802	7,003	68.5%	11,280	4.6%

Fuente: Williams Entregas. Todos los puertos sorgo salvo B. Blanca Malta

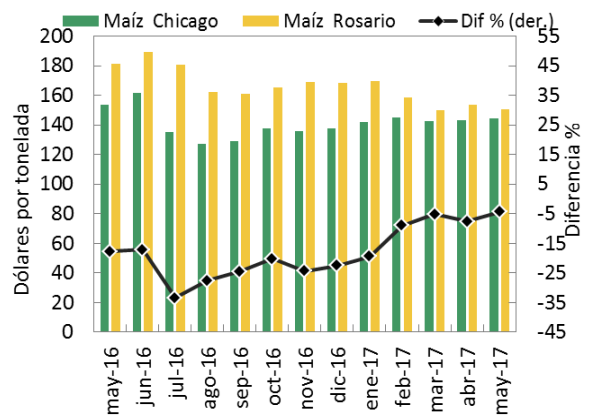


Diferencial de precios en mercados de futuros

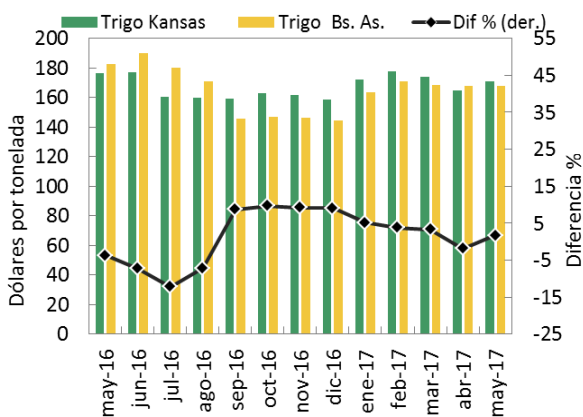
Soja



Maíz



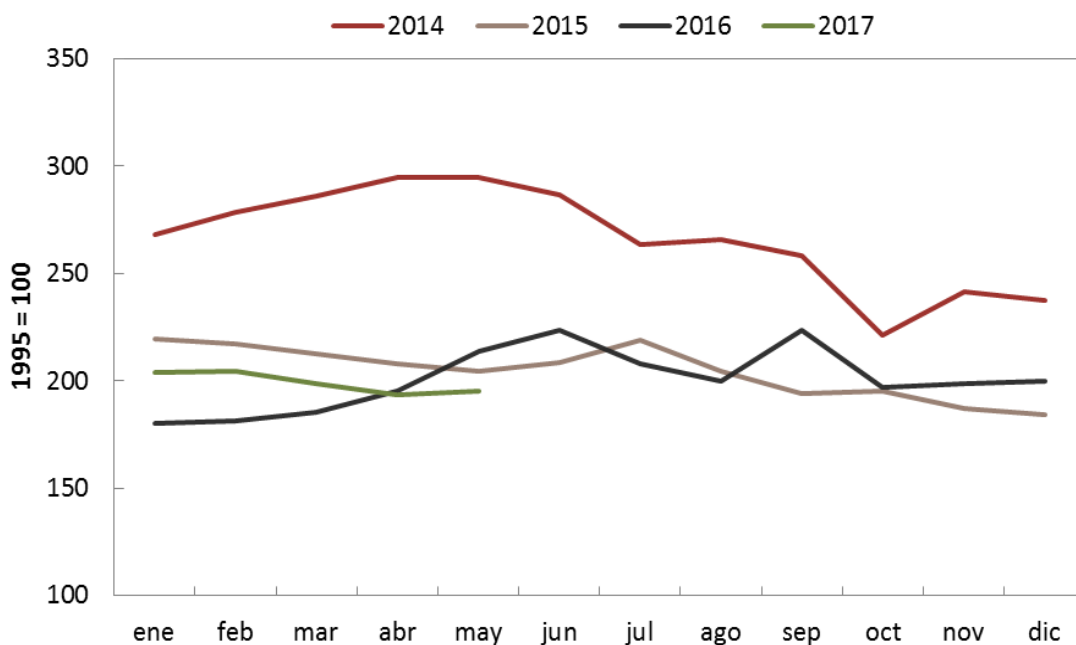
Trigo



Fuente: Elaboración propia en base a contratos correspondientes a similares posiciones de distintas plazas y los diferenciales de precios originados. La línea negra marca la diferencia porcentual entre los precios de la plaza internacional de referencia (Chicago o Kansas) y el de la plaza local (Rosario o Bs. As.).

Fuente: Elaboración propia partir de CBOT, KBOT, Mercado y Términos de Rosario y MATBA.

Índice de precios de las materias primas



Fuente: Elaboración propia en base a datos del Banco Central de la República Argentina. Base diciembre 1995 = 100